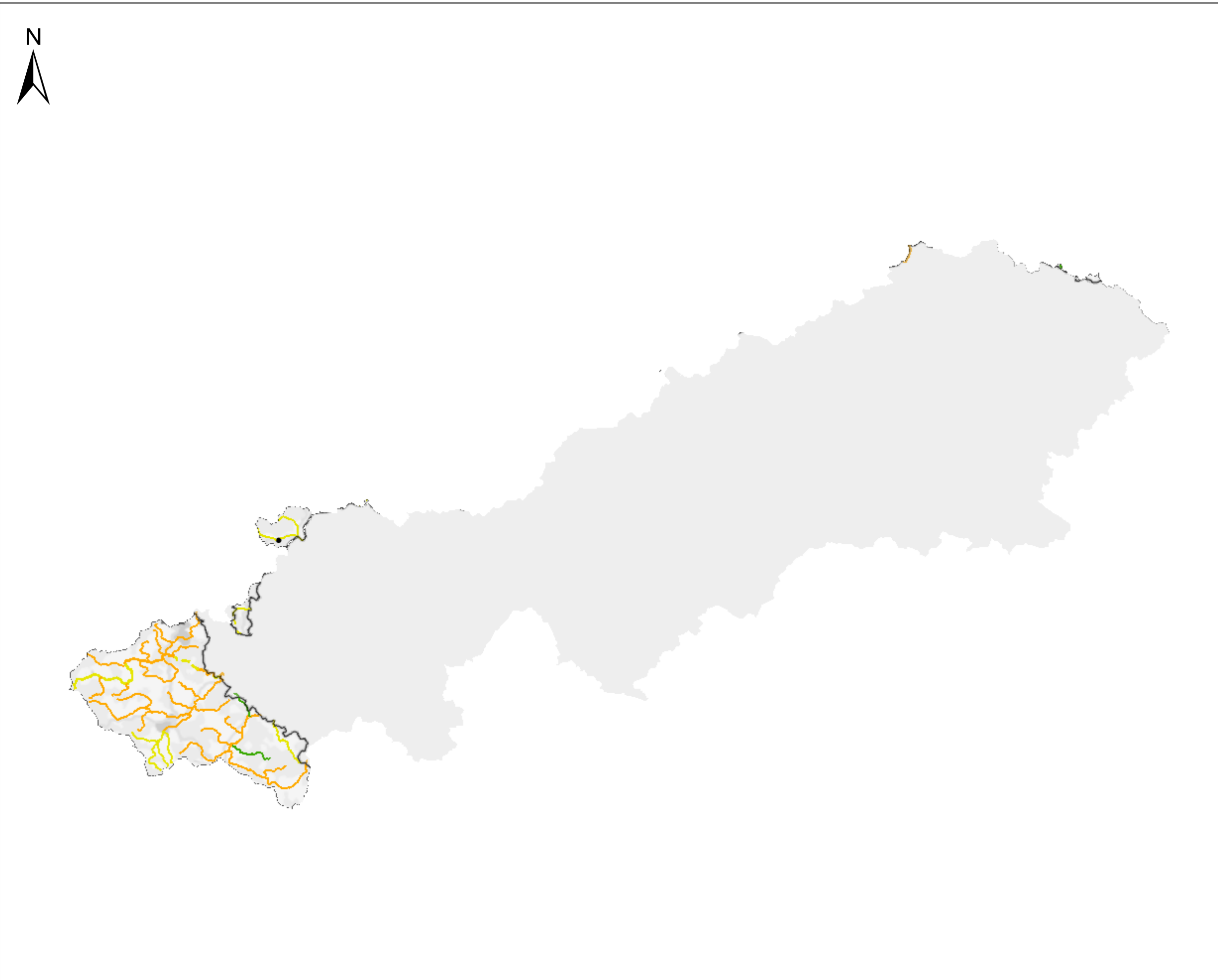


KOR Eger und Untere Elbe - Karte 4.2: Ökologischer Zustand und ökologisches Potenzial der Oberflächenwasserkörper



Spezifische Schadstoffe

- Umweltqualitätsnormen nicht eingehalten

Fließgewässer

Ökologischer Zustand

- sehr gut
- gut
- mäßig
- unbefriedigend
- schlecht
- nicht klassifiziert

Ökologisches Potenzial

- - gut und besser
- - mäßig
- - unbefriedigend
- - schlecht
- - nicht klassifiziert

Seen, Übergangs- und Küstengewässer

Ökologischer Zustand

- sehr gut
- gut
- mäßig
- unbefriedigend
- schlecht
- nicht klassifiziert

Ökologisches Potenzial

- gut und besser
- mäßig
- unbefriedigend
- schlecht
- nicht klassifiziert



Quelle: WasserBLICK/BfG; 08.12.2014