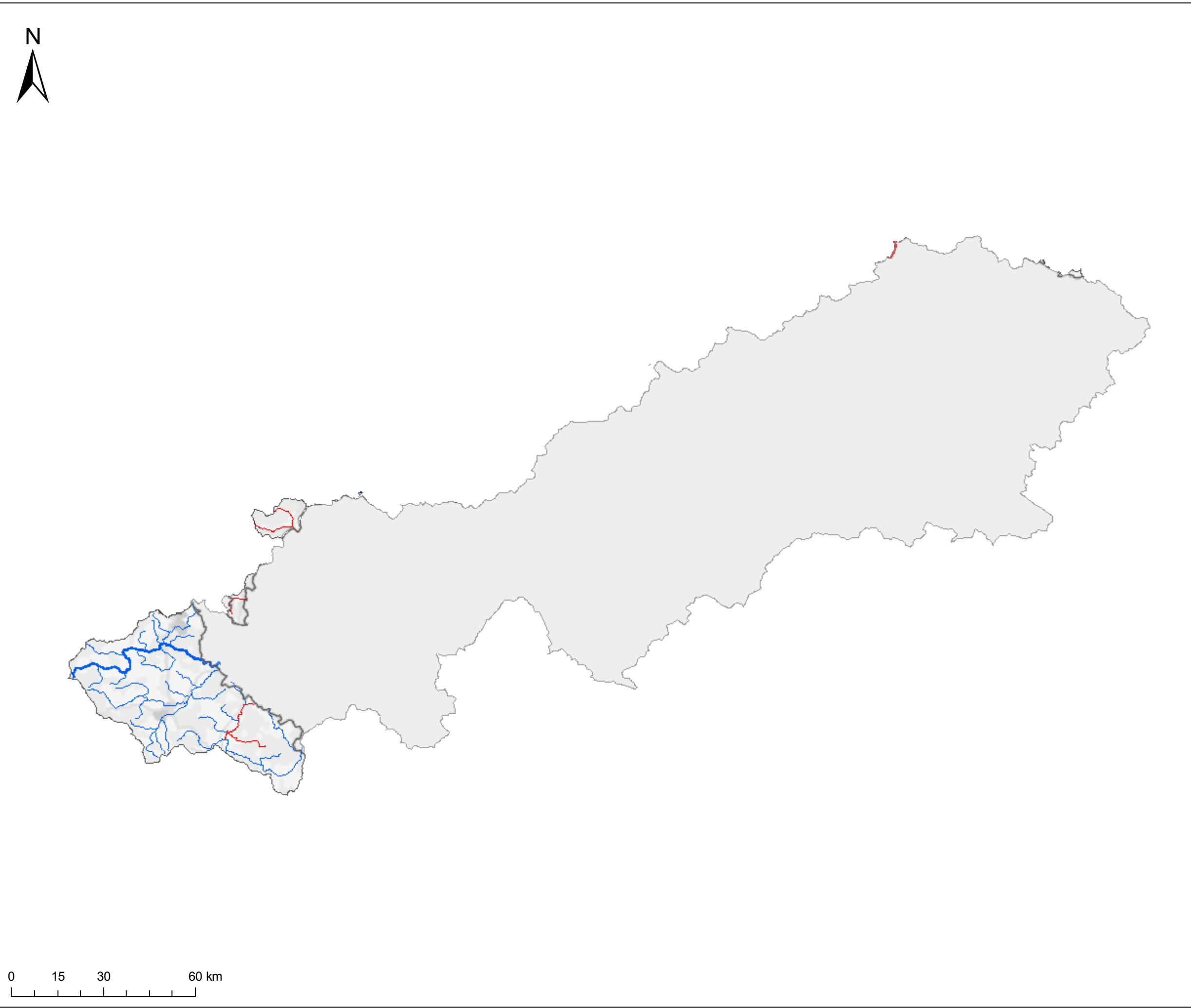


KOR Eger und Untere Elbe - Karte 4.3.1: Chemischer Zustand der Oberflächenwasserkörper - nichtubiquitäre Stoffe (UQN 2013 entspricht UQN 2008)



Fließgewässer

Chemischer Zustand

- gut
- nicht gut
- nicht klassifiziert

Seen, Übergangs- und Küstengewässer

Chemischer Zustand

- gut
- nicht gut
- nicht klassifiziert



FGG ELBE



Quelle: WasserBLICK/BfG; 23.10.2014