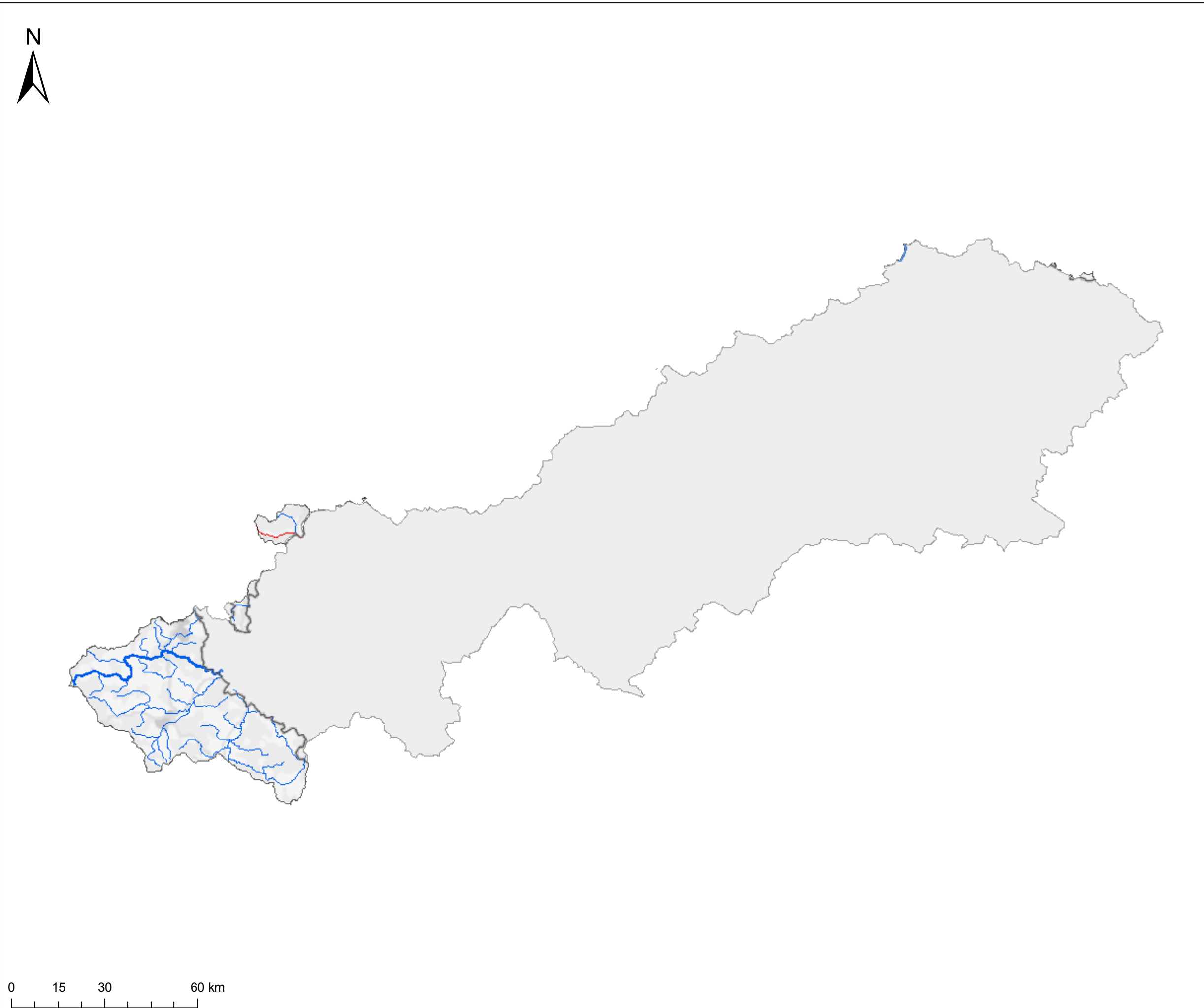


KOR Eger und Untere Elbe - Karte 4.3.2: Chemischer Zustand der Oberflächenwasserkörper -
nichtubiquitäre Stoffe (UQN 2013 geändert zu UQN 2008), bewertet nach RL/2008/105/EG



- Fließgewässer**
Chemischer Zustand
- gut
 - nicht gut
 - nicht klassifiziert
- Seen, Übergangs- und Küstengewässer**
Chemischer Zustand
- gut
 - nicht gut
 - nicht klassifiziert



Quelle: WasserBLICK/BfG; 23.10.2014