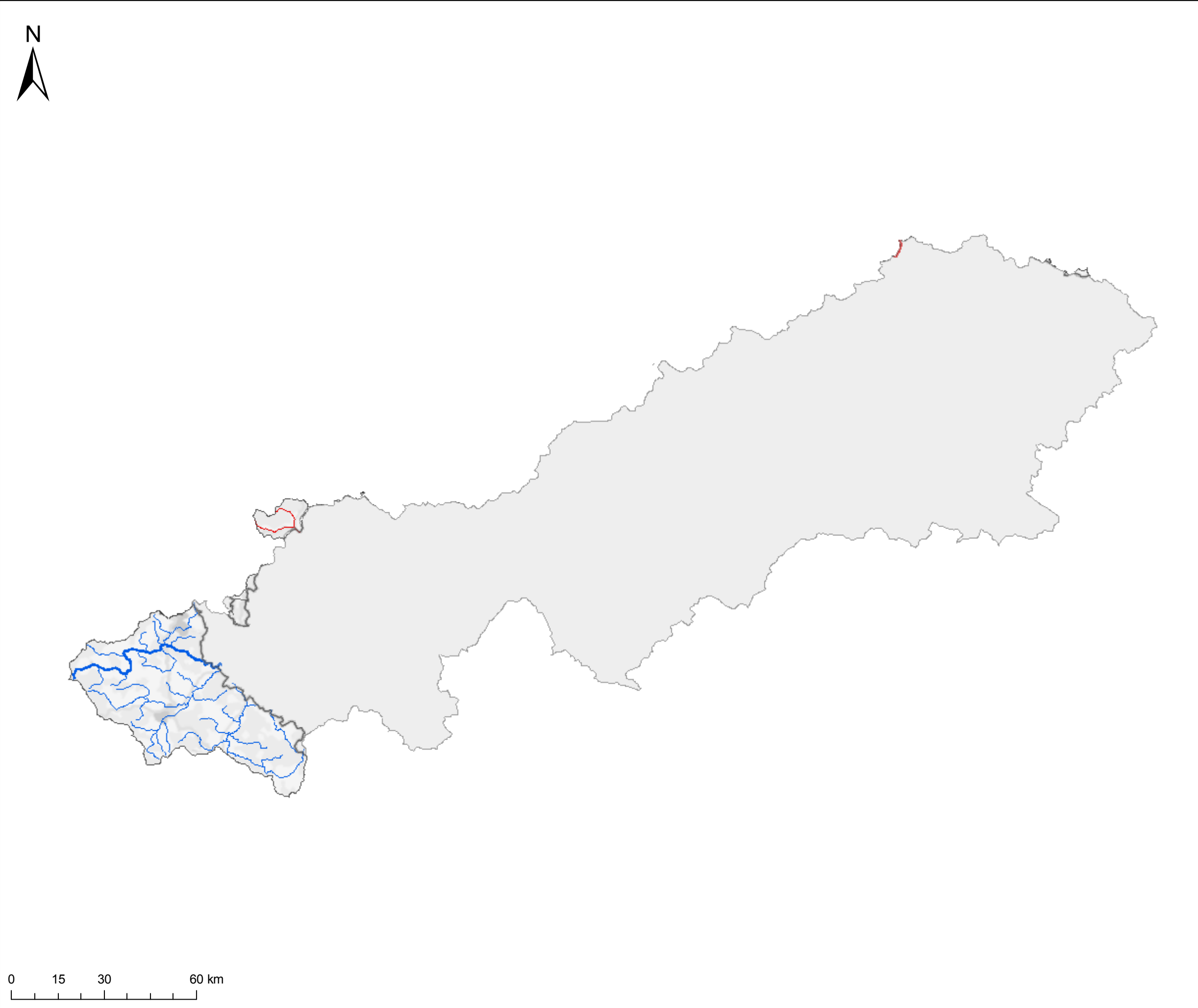


KOR Eger und Untere Elbe - Karte 4.3.3: Chemischer Zustand der Oberflächenwasserkörper -  
nichtubiquitäre Stoffe (UQN 2013 geändert zu UQN 2008), bewertet nach RL 2013/39/EG



- Fließgewässer**  
**Chemischer Zustand**
- gut
  - nicht gut
  - nicht klassifiziert
- Seen, Übergangs- und Küstengewässer**  
**Chemischer Zustand**
- gut
  - nicht gut
  - nicht klassifiziert



Quelle: WasserBLICK/BfG; 23.10.2014