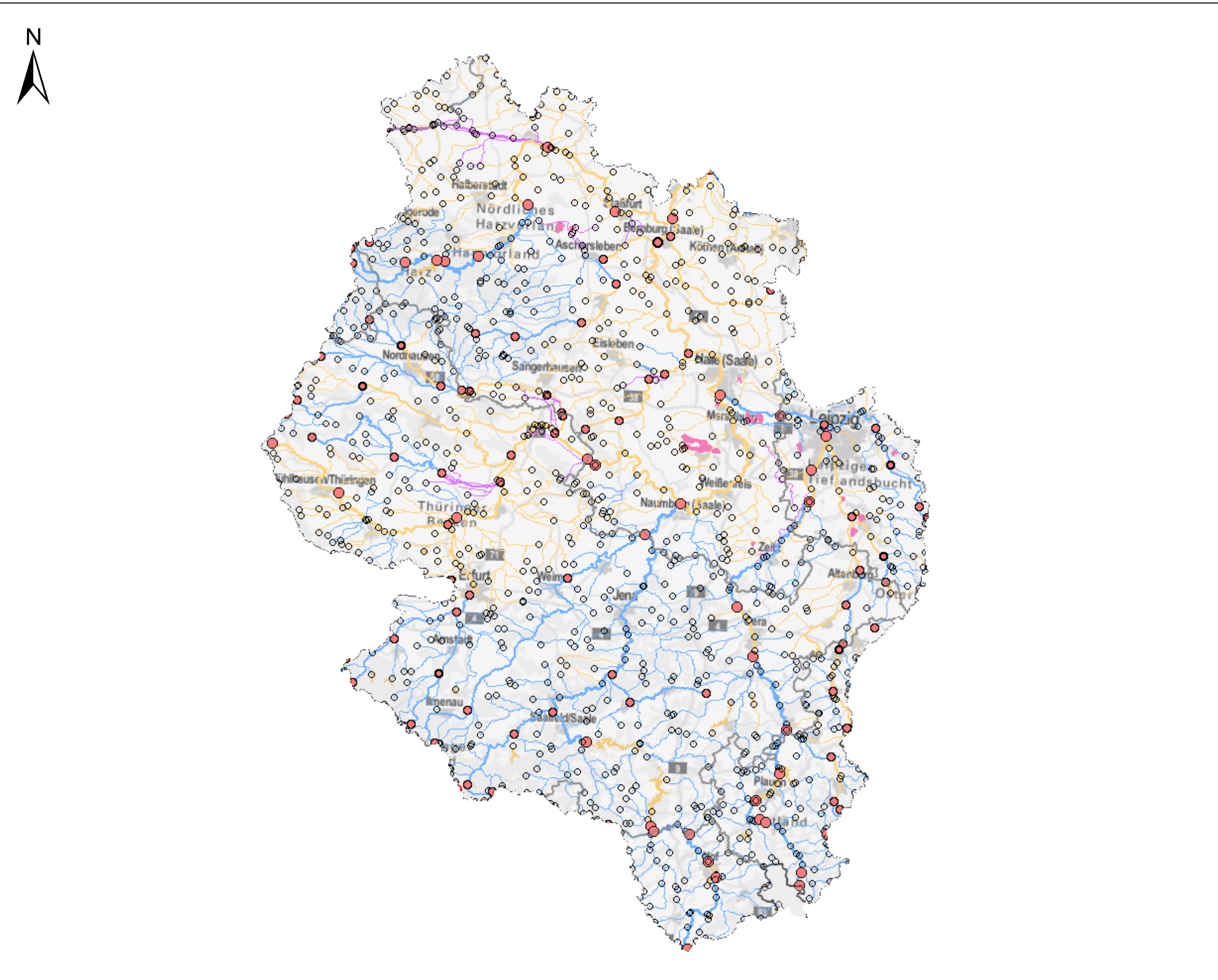


KOR Saale - Karte 1.3: Lage, Grenzen und Kategorien von Oberflächenwasserkörpern



Seen >= 0,5 km²

- Seen
- erheblich veränderte Seen
- künstliche Seen

Fließgewässer > 10 km²

- Fließgewässer
- erheblich veränderte Fließgewässer
- künstliche Fließgewässer

Markierung von Wasserkörpergrenzen von Fließgewässern

- 1. Ordnung
- .
- .
- n-ter Ordnung

Übergangsgewässer

- ▨ erheblich veränderte Übergangsgewässer
- ▨ künstliche Übergangsgewässer
- ▨ Übergangsgewässer

Küstengewässer

- ▨ erheblich veränderte Küstengewässer
- ▨ Küstengewässer



Quelle: WasserBLICK/BfG; 04.12.2014