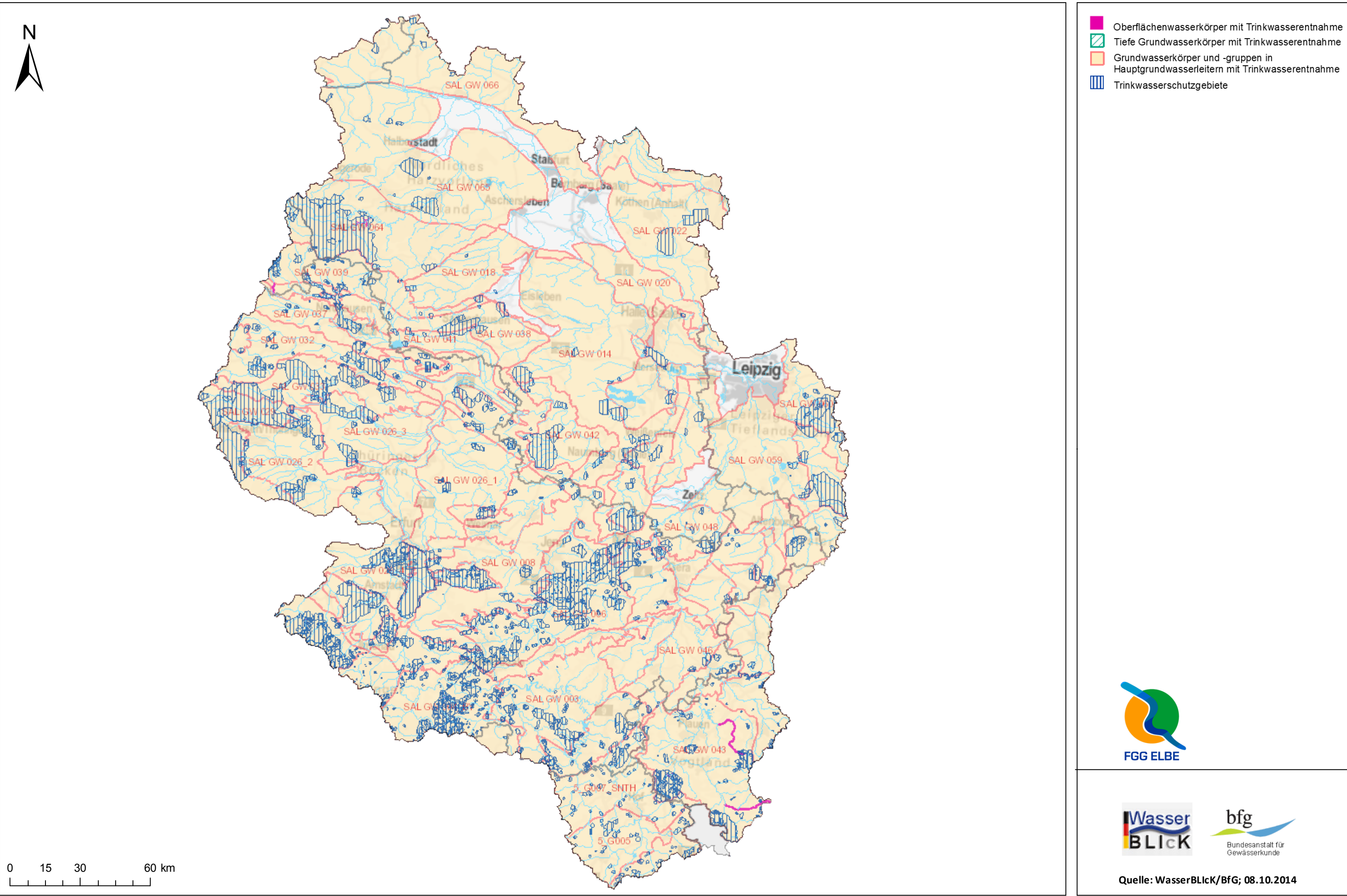


# KOR Saale - Karte 1.5: Schutzgebiete I: Wasserkörper für die Entnahme von Wasser für den menschlichen Gebrauch nach Art. 7 EG-WRRL



- Oberflächenwasserkörper mit Trinkwasserentnahme
- ▨ Tiefe Grundwasserkörper mit Trinkwasserentnahme
- Grundwasserkörper und -gruppen in Hauptgrundwasserleitern mit Trinkwasserentnahme
- ▨ Trinkwasserschutzgebiete



Quelle: WasserBLICK/BfG; 08.10.2014