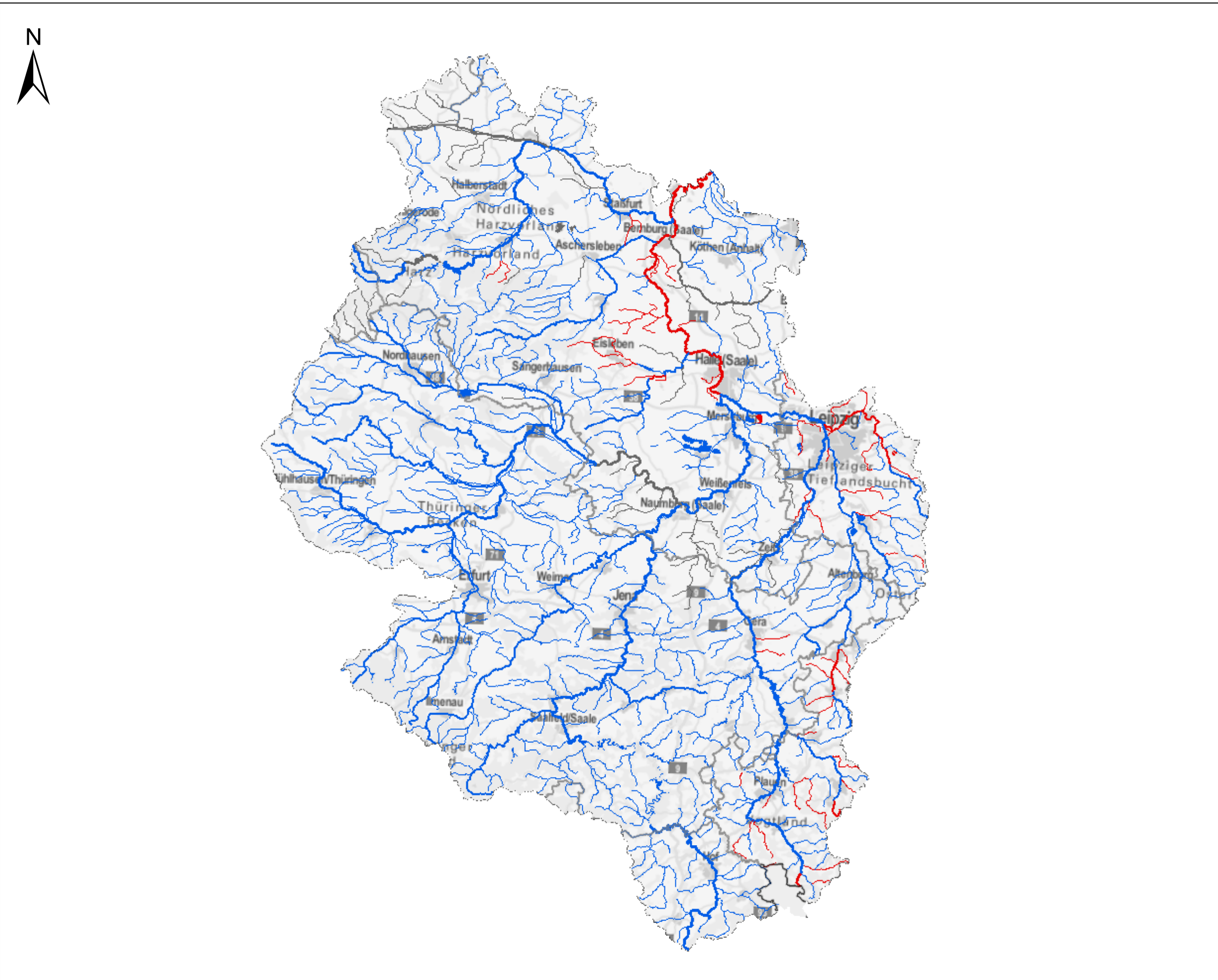


KOR Saale - Karte 4.3.1: Chemischer Zustand der Oberflächenwasserkörper - nichtubiquitäre Stoffe (UQN 2013 entspricht UQN 2008)



Fließgewässer
Chemischer Zustand
 — gut
 — nicht gut
 — nicht klassifiziert

Seen, Übergangs- und Küstengewässer
Chemischer Zustand
 ■ gut
 ■ nicht gut
 ■ nicht klassifiziert



Quelle: WasserBLICK/BfG; 04.12.2014