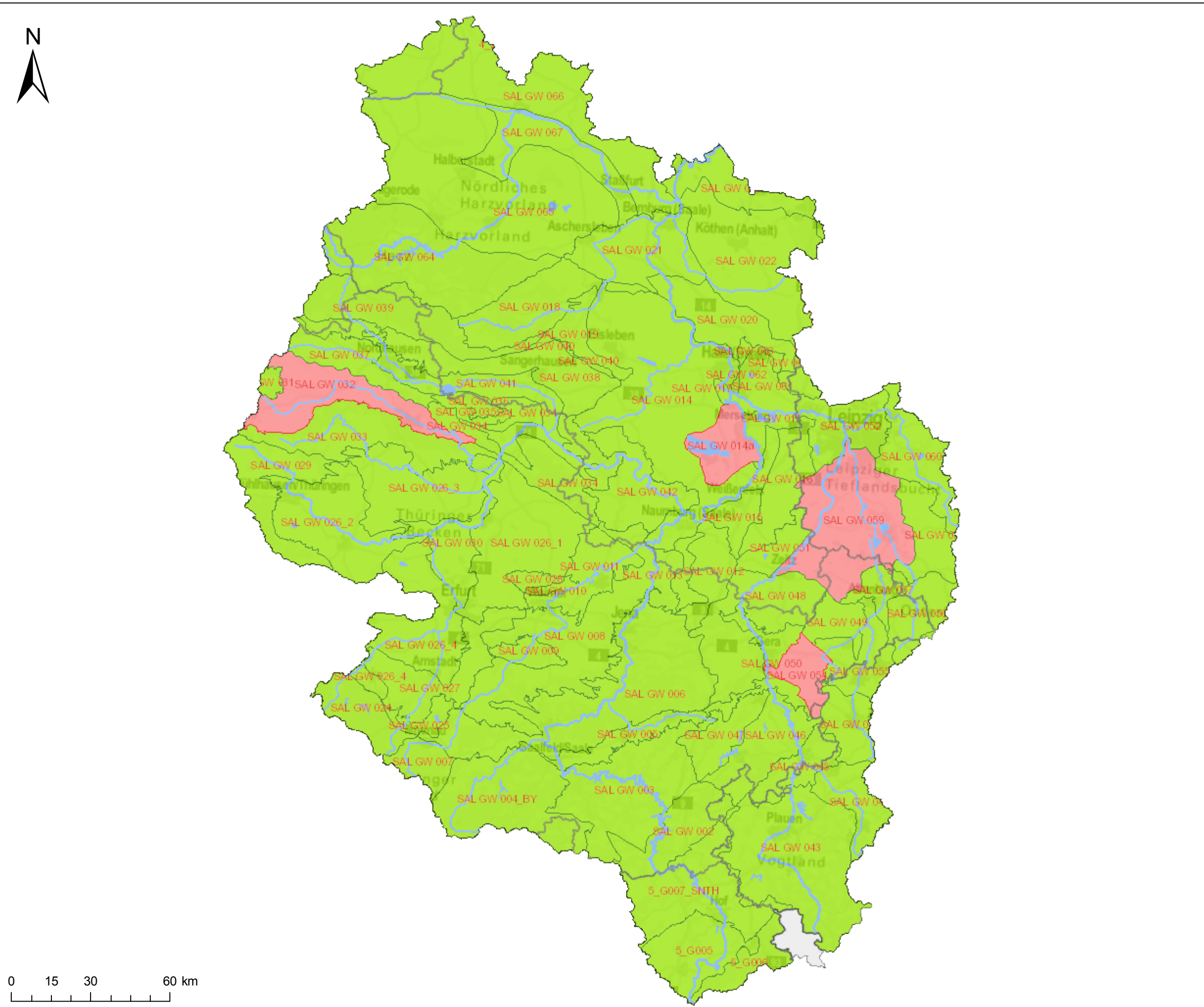


KOR Saale - Karte 4.6.3: Chemischer Zustand der Grundwasserkörper hinsichtlich anderer Schadstoffe



Zustand

Tiefe Grundwasserkörper

- gut
- schlecht
- nicht bewertet

Grundwasserkörper (-gruppen) in Hauptgrundwasserleitern

- gut
- schlecht
- nicht bewertet



Quelle: WasserBLICK/BfG; 08.10.2014