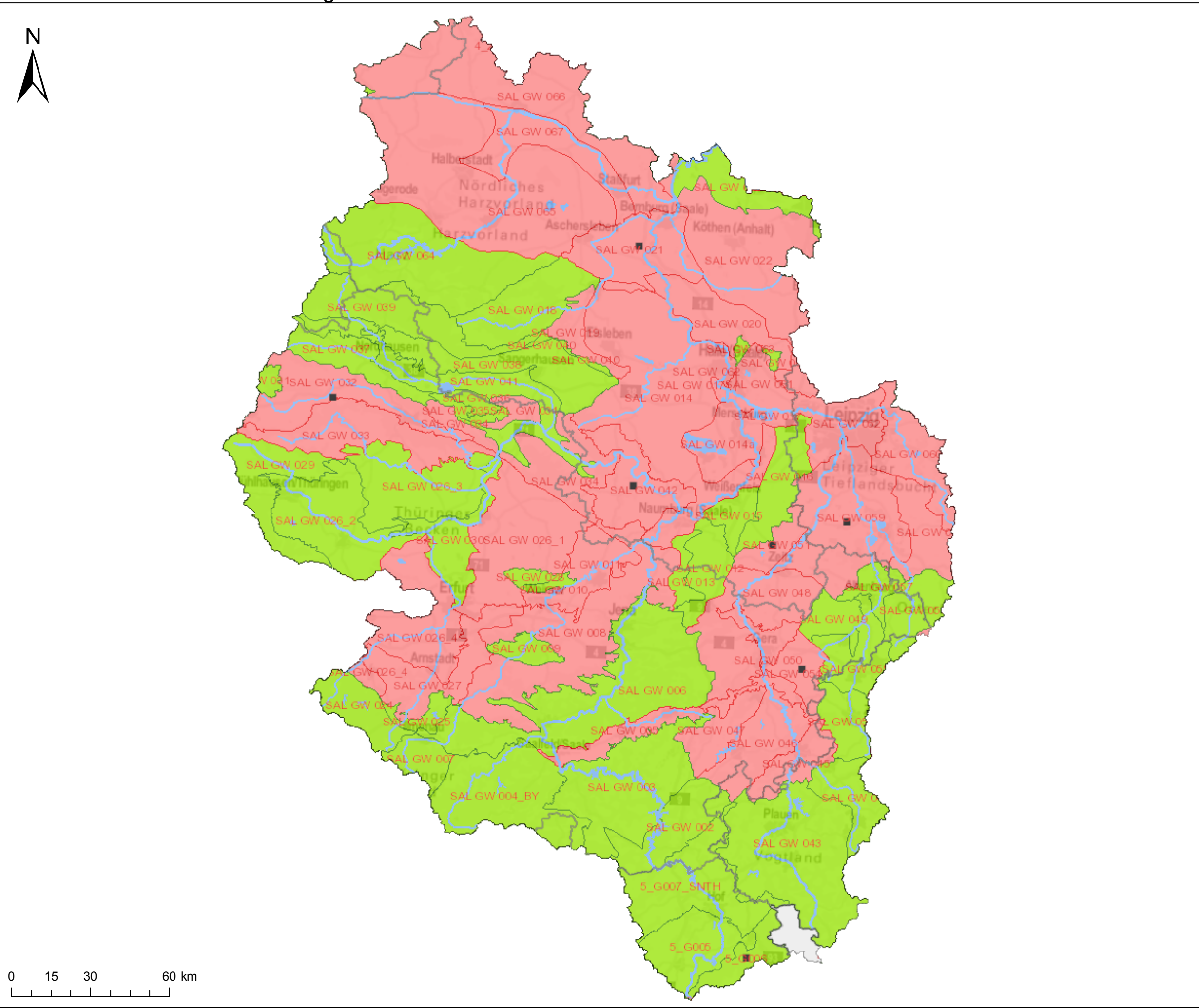


KOR Saale - Karte 4.6: Chemischer Zustand der Grundwasserkörper und Identifikation von Grundwasserkörpern mit signifikant zunehmendem Schadstofftrend



Chemischer Zustand

Tiefe Grundwasserkörper

- █ gut
- █ schlecht
- █ nicht bewertet
- Schadstofftrend Trendumkehr
- Schadstofftrend signifikant zunehmend

Grundwasserkörper (-gruppen) in Hauptgrundwasserleitern

- █ gut
- █ schlecht
- █ nicht bewertet
- Schadstofftrend Trendumkehr
- Schadstofftrend signifikant zunehmend



Quelle: WasserBLICK/BfG; 08.10.2014