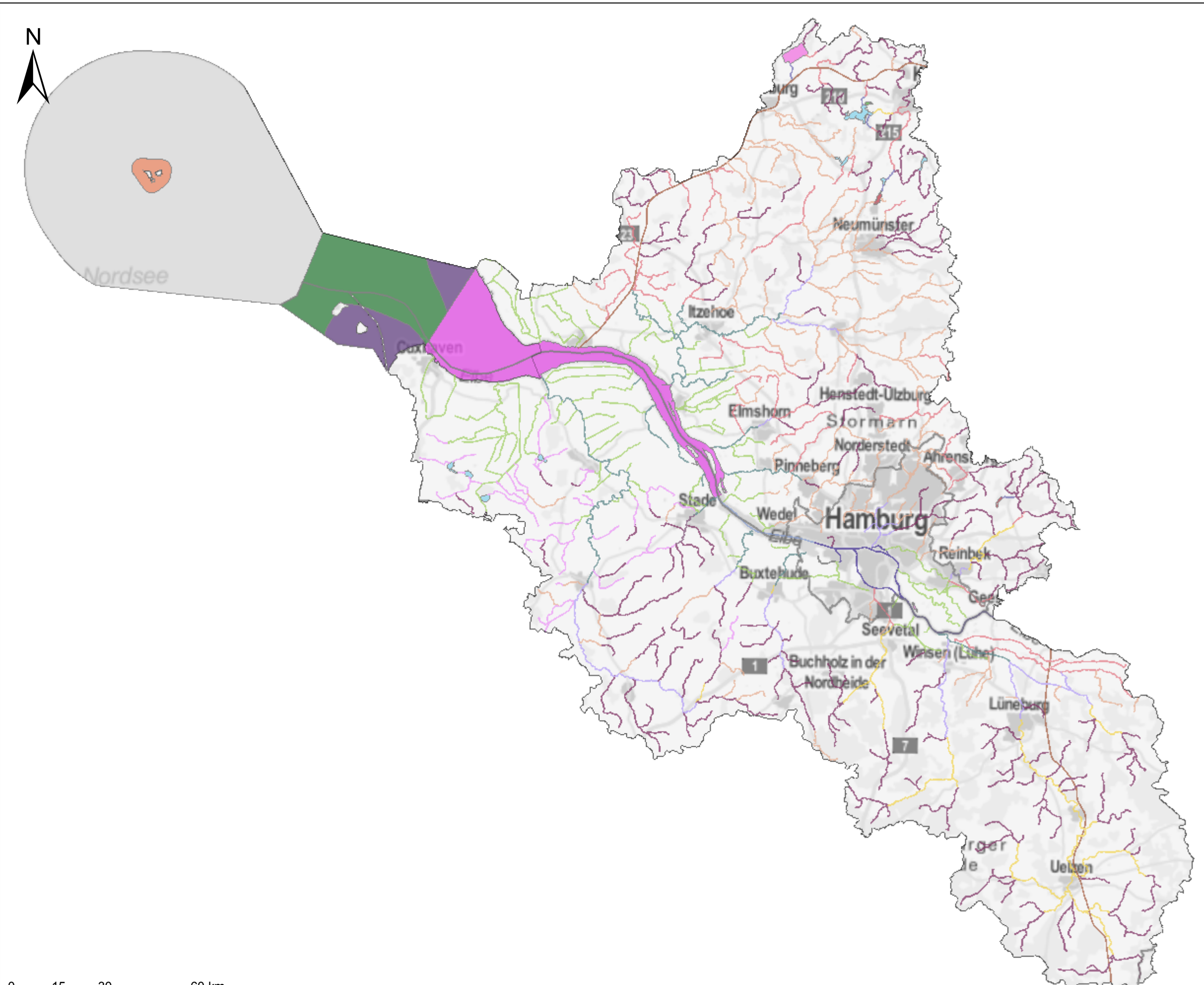


KOR Tideelbe - Karte 1.2: Typen der Oberflächenwasserkörper



**Seen**

- Kalkreicher, ungeschichteter Voralpensee mit relativ großem Einzugsgebiet
- Kalkreicher, geschichteter Voralpensee mit relativ großem Einzugsgebiet
- Kalkreicher, geschichteter Voralpensee mit relativ kleinem Einzugsgebiet
- Kalkreicher, geschichteter Alpensee mit relativ kleinem oder großem Einzugsgebiet
- Kalkreicher, geschichteter Mittelgebirgssee mit relativ großem Einzugsgebiet
- Kalkreicher, ungeschichteter Mittelgebirgssee mit relativ großem Einzugsgebiet
- Kalkreicher, geschichteter Mittelgebirgssee mit relativ kleinem Einzugsgebiet
- Kalkamer, geschichteter Mittelgebirgssee mit relativ großem Einzugsgebiet
- Kalkamer, geschichteter Mittelgebirgssee mit relativ kleinem Einzugsgebiet
- Kalkreicher, geschichteter Flachlandsee mit relativ großem Einzugsgebiet
- Kalkreicher, ungeschichteter Flachlandsee mit relativ großem Einzugsgebiet und einer Verweilzeit >30d
- Kalkreicher, ungeschichteter Flachlandsee mit relativ großem Einzugsgebiet und einer Verweilzeit > 3d und < 30d
- Kalkreicher, geschichteter Flachlandsee mit relativ kleinem Einzugsgebiet
- Kalkreicher, ungeschichteter Flachlandsee mit relativ kleinem Einzugsgebiet
- Sondertyp natürlicher Seen (Moorsee, Strandsee u.s.w.)
- Sondertyp künstlicher Seen (z.B. Abgrabungsseen)
- Ohne Typenzuweisung

**Fließgewässer**

- Fließgewässer der Alpen
- Bäche der Kalkalpen
- Kleine Flüsse der Kalkalpen
- Fließgewässer des Alpenvorlandes
- Bäche des Alpenvorlandes
- Kleine Flüsse des Alpenvorlandes
- Fließgewässer der Jungmoräne des Alpenvorlandes
- Bäche der Jungmoräne des Alpenvorlandes
- Kleine Flüsse der Jungmoräne des Alpenvorlandes
- Große Flüsse des Alpenvorlandes
- Grobmaterialreiche, silikatische Mittelgebirgsbäche
- Feinmaterialreiche, silikatische Mittelgebirgsbäche
- Feinmaterialreiche, karbonatische Mittelgebirgsbäche
- Feinmaterialreiche, karbonatische Mittelgebirgsbäche des Keupers
- Grobmaterialreiche, karbonatische Mittelgebirgsbäche
- Silikatische, fein- bis grobmaterialreiche Mittelgebirgsflüsse
- Karbonatische, fein- bis grobmaterialreiche Mittelgebirgsflüsse
- Karbonatische, fein- bis grobmaterialreiche Mittelgebirgsflüsse des Keupers
- Große Flüsse des Mittelgebirges
- Kiesgeprägte Ströme
- Sandgeprägte Tieflandbäche
- Sand- und lehmgeprägte Tieflandflüsse
- Große sand- und lehmgeprägte Tieflandflüsse
- Kiesgeprägte Tieflandbäche
- Kiesgeprägte Tieflandflüsse
- Loss-lehmgeprägte Tieflandbäche
- Sandgeprägte Ströme
- Marschengewässer
- Gewässer der Marschen
- Flüsse der Marschen
- Ströme der Marschen
- Rückstau- bzw. brackwasserbeeinflusste Ostseezuflüsse
- Organisch geprägte Bäche
- Organisch geprägte Flüsse
- Kleine Niederungsfließgewässer in Fluss- und Stromtalern
- Seeausflussgeprägte Fließgewässer
- Seeausflussgeprägte Fließgewässer des Norddeutschen Tieflandes
- Seeausflussgeprägte Fließgewässer des Alpenvorlandes (Süd)
- Sondertyp Schifffahrtskanäle
- Ohne Typenzuweisung

**Übergangsgewässer**

- Übergangsgewässer Elbe, Weser, Ems
- Übergangsgewässer Eider
- Ohne Typenzuweisung

**Küstengewässer**

- Euhalines offenes Küstengewässer (Nordsee)
- Polyhalines offenes Küstengewässer (Nordsee)
- Polyhalines offenes Küstengewässer (Nordsee)
- Polyhalines offenes Küstengewässer (Nordsee)
- Euhalines felsgeprägtes Küstengewässer um Helgoland
- Oligohalines inneres Küstengewässer (Ostsee)
- Mesohalines inneres Küstengewässer (Ostsee)
- Mesohalines offenes Küstengewässer (Ostsee)
- Meso-polyhalines offenes Küstengewässer (Ostsee), saisonal geschichtet
- Ohne Typenzuweisung

