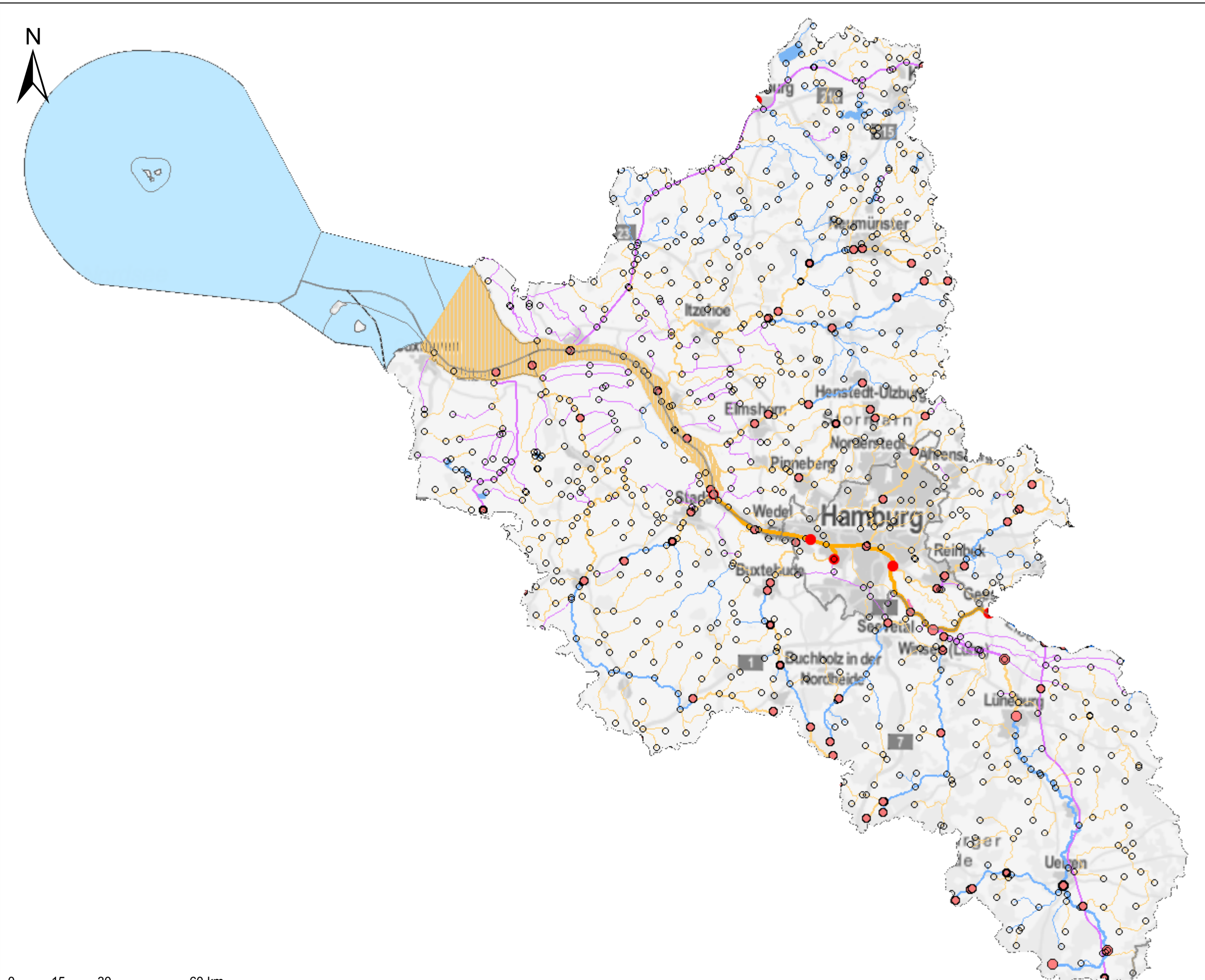


KOR Tideelbe - Karte 1.3: Lage, Grenzen und Kategorien von Oberflächenwasserkörpern



Seen >= 0,5 km²

- Seen
- erheblich veränderte Seen
- künstliche Seen

Fließgewässer > 10 km²

- Fließgewässer
- erheblich veränderte Fließgewässer
- künstliche Fließgewässer

Markierung von Wasserkörpergrenzen von Fließgewässern

- 1. Ordnung
- n-ter Ordnung

Übergangsgewässer

- erheblich veränderte Übergangsgewässer
- künstliche Übergangsgewässer
- Übergangsgewässer

Küstengewässer

- erheblich veränderte Küstengewässer
- Küstengewässer



0 15 30 60 km