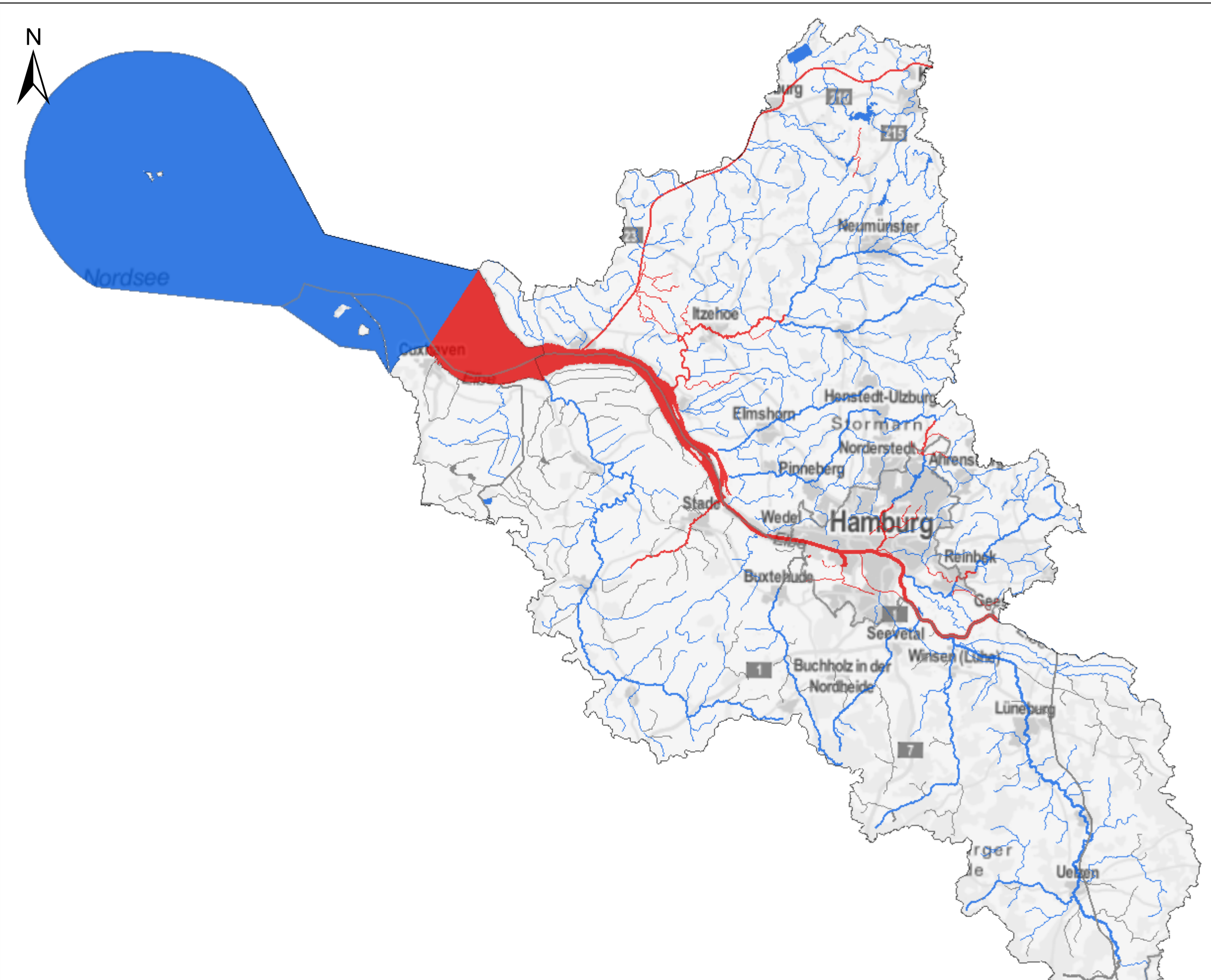


KOR Tideelbe - Karte 4.3.1: Chemischer Zustand der Oberflächenwasserkörper - nichtubiquitäre Stoffe (UQN 2013 entspricht UQN 2008)



- Fließgewässer**
- Chemischer Zustand**
- gut
 - nicht gut
 - nicht klassifiziert
- Seen, Übergangs- und Küstengewässer**
- Chemischer Zustand**
- gut
 - nicht gut
 - nicht klassifiziert



FGG ELBE



Quelle: WasserBLICK/BfG; 08.10.2014