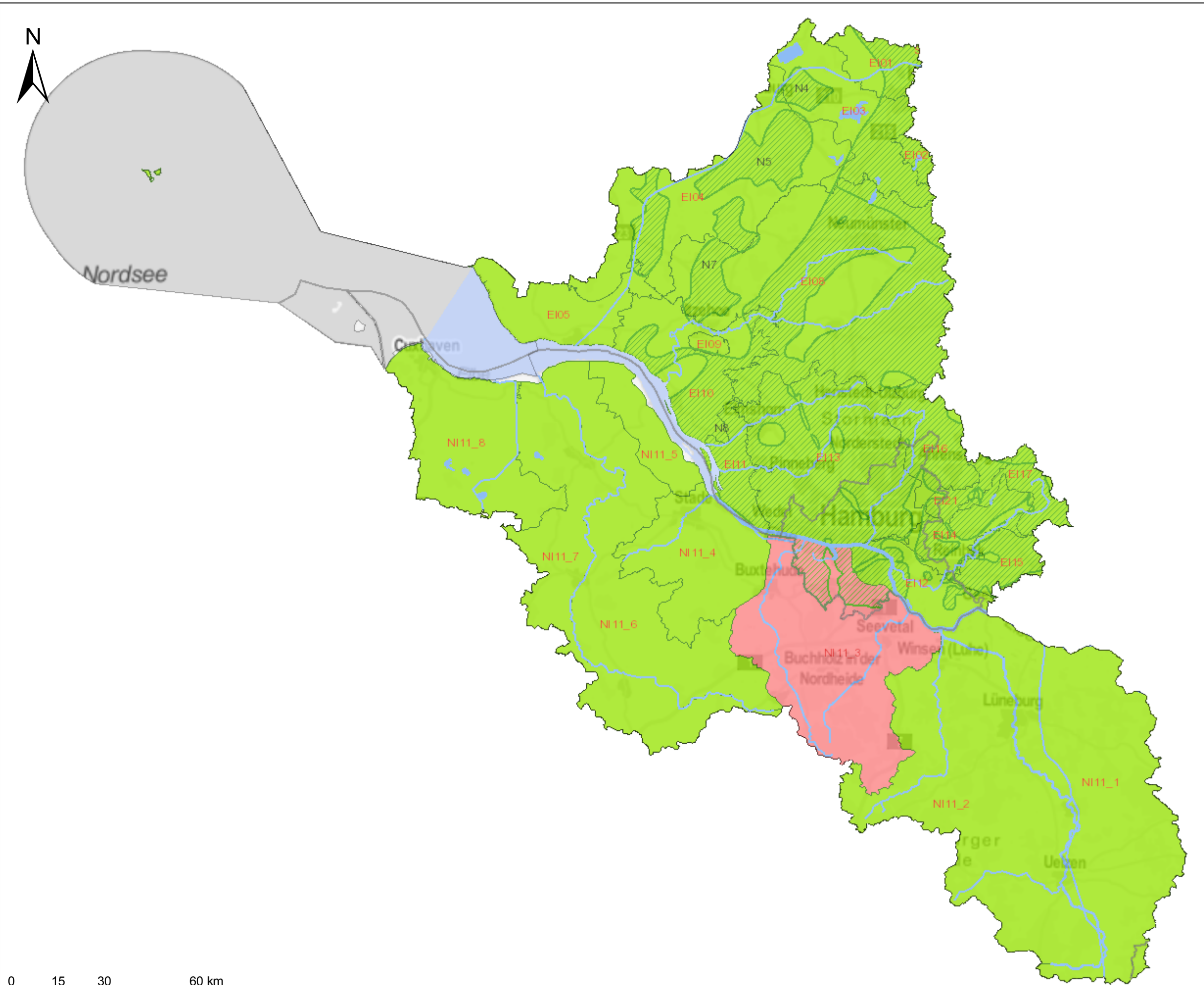


KOR Tideelbe - Karte 4.6.2: Chemischer Zustand der Grundwasserkörper hinsichtlich Pestiziden



**Zustand hinsichtlich Pestiziden**

**Tiefe Grundwasserkörper**

- gut
- schlecht
- nicht bewertet

**Grundwasserkörper (-gruppen) in Hauptgrundwasserleitern**

- gut
- schlecht
- nicht bewertet



Quelle: WasserBLICK/BfG; 08.10.2014