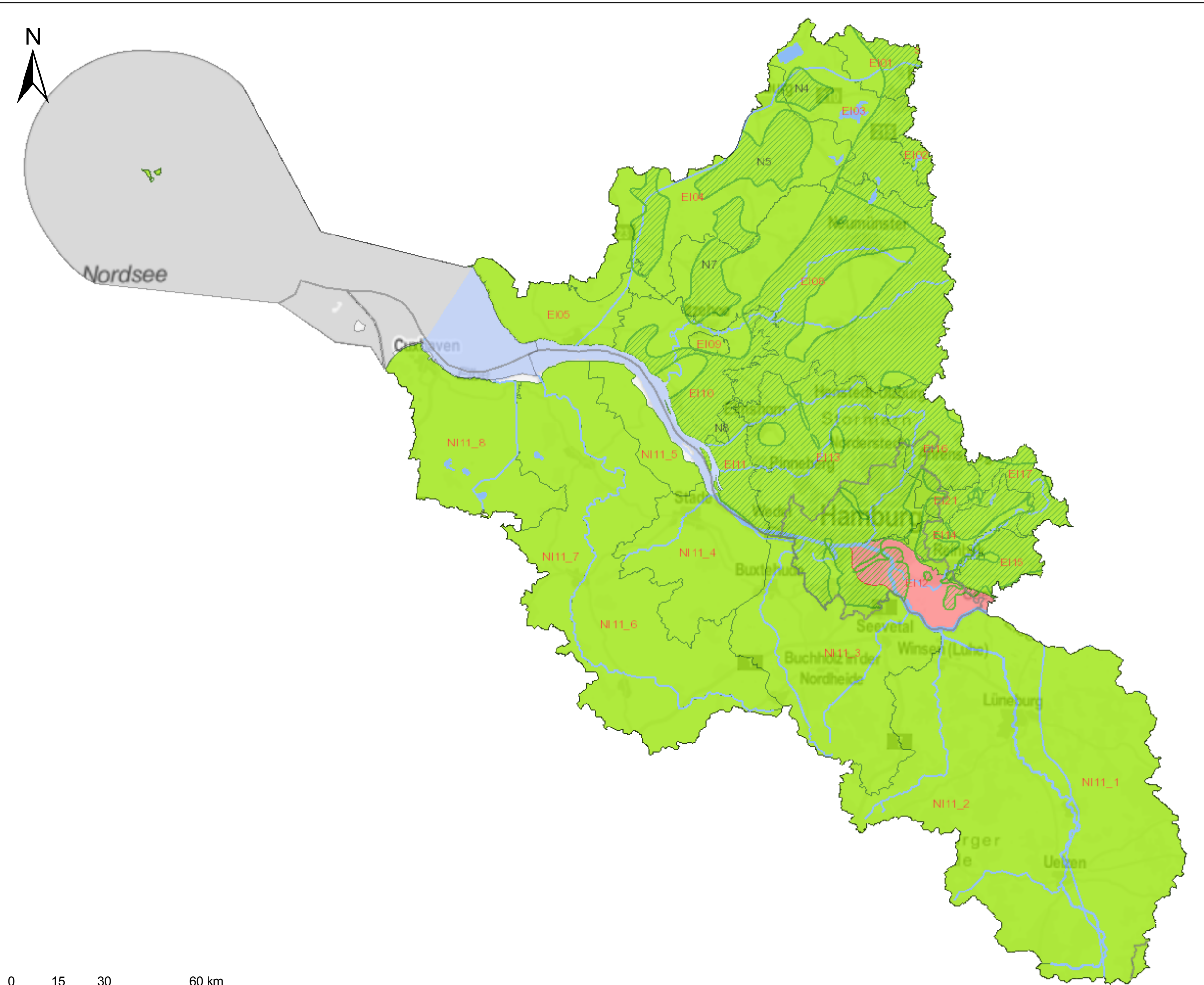


KOR Tideelbe - Karte 4.7: Mengenmäßiger Zustand der Grundwasserkörper



Mengenmäßiger Zustand

Tiefe Grundwasserkörper

- gut
- schlecht
- nicht bewertet

Grundwasserkörper (-gruppen) in Hauptgrundwasserleitern

- gut
- schlecht
- nicht bewertet



Quelle: WasserBLICK/BfG; 08.10.2014