



AKTION FLUSS
Thüringer Gewässer gemeinsam entwickeln

Maßnahmenplanung in Thüringen

- Stand und weitere Schritte -

Thomas Lagemann, TMLNU

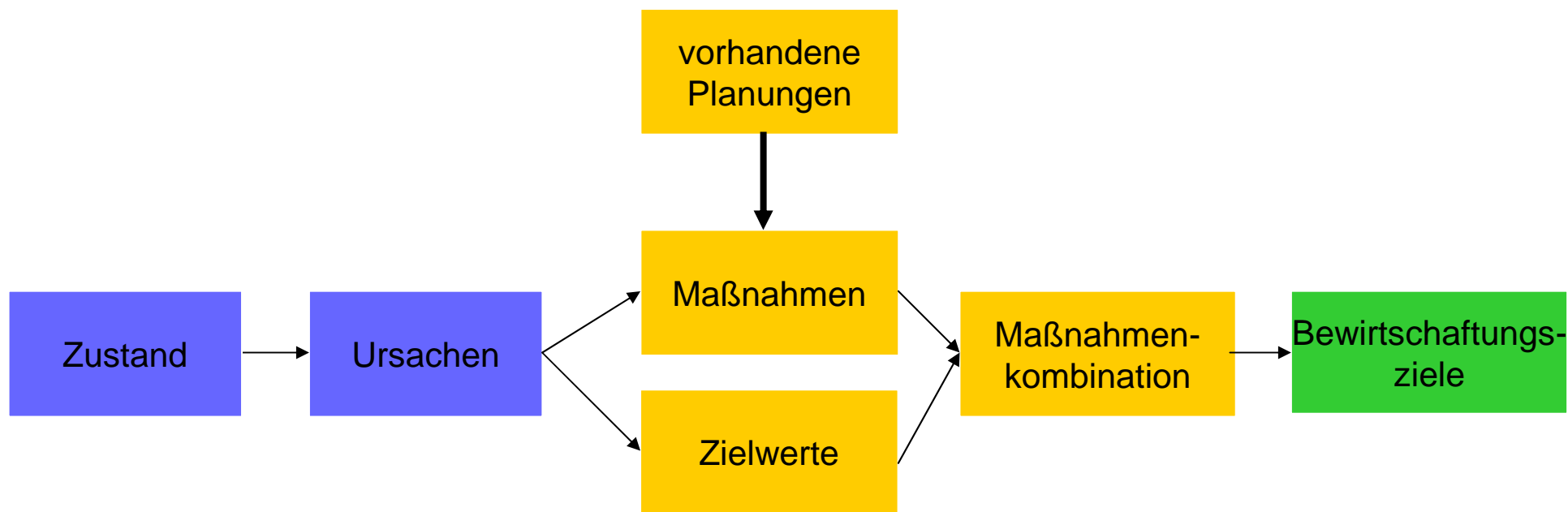



Gliederung:

- Bewertungsmethodik
- Ergebnisse Oberflächengewässer
- Ergebnisse Grundwasser
- Ursachen für Gewässerdefizite
- Welche Maßnahmen werden durchgeführt und wo werden diese durchgeführt?
- Was können wir erreichen?
- Weitere Schritte



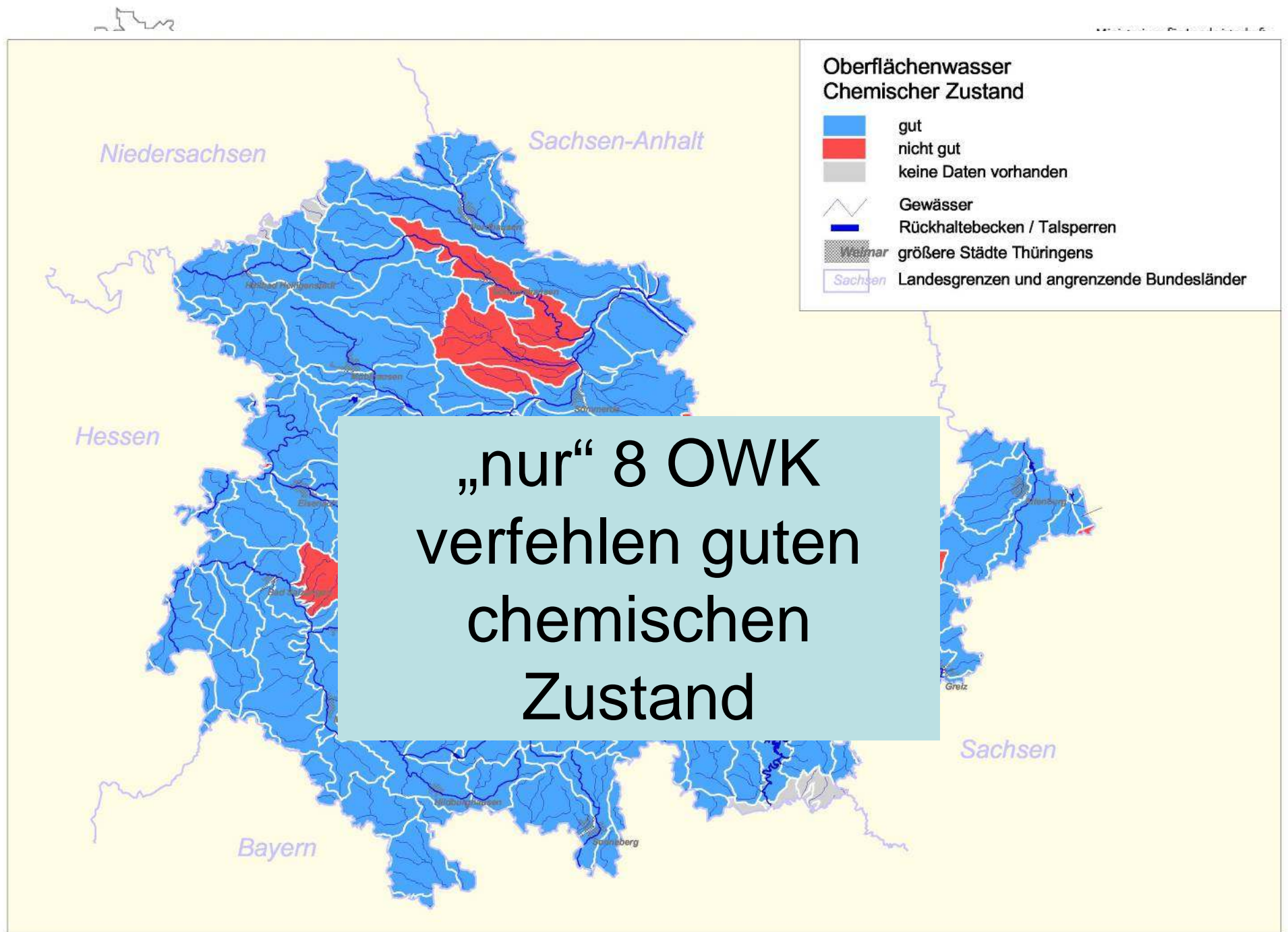
Bewertungsmethodik:





Ergebnisse
Oberflächengewässer



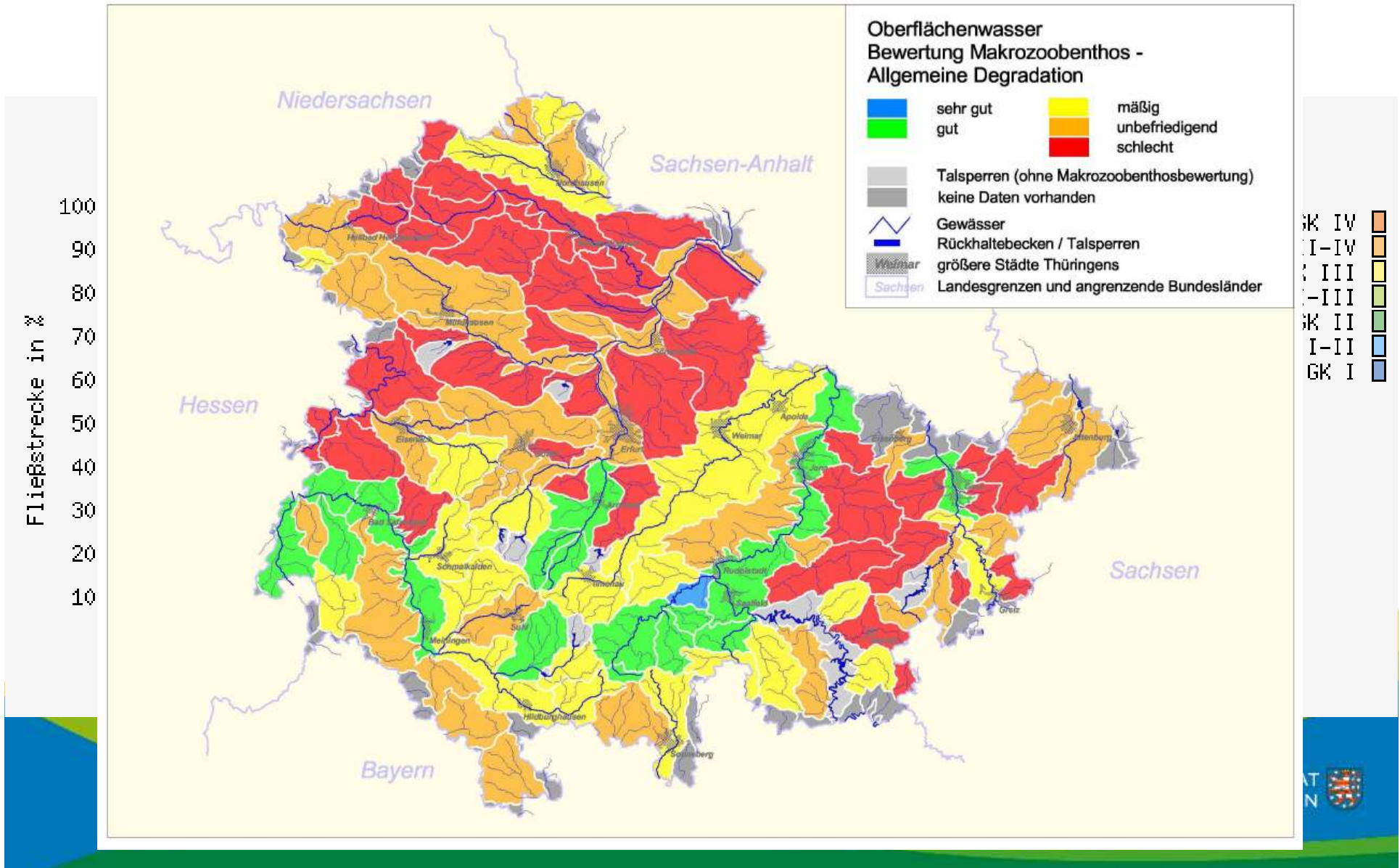


„nur“ 8 OWK
verfehlen guten
chemischen
Zustand



AKTION FLUSS

Thüringer Gewässer gemeinsam entwickeln





AKTION FLUSS

Thüringer Gewässer gemeinsam entwickeln

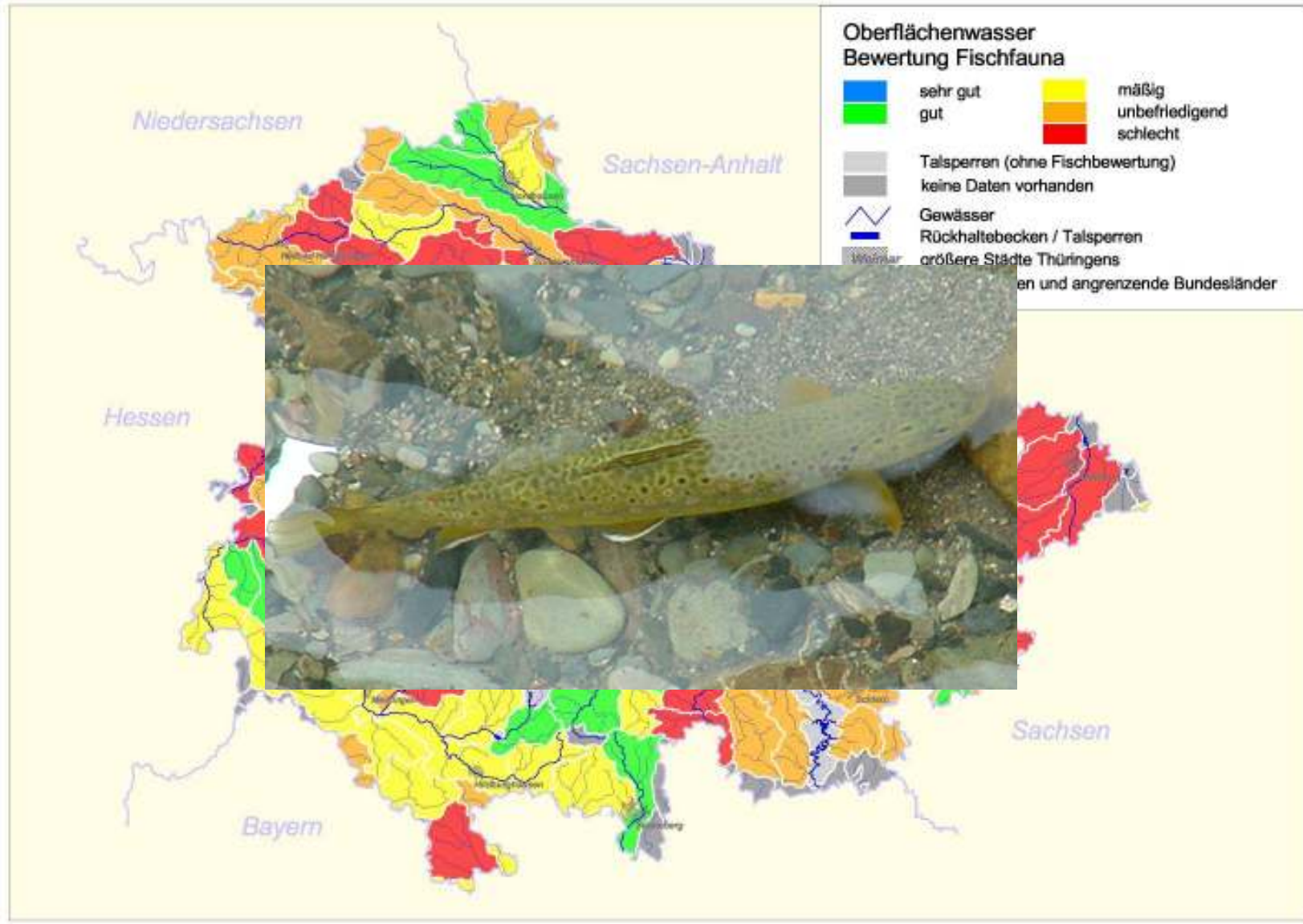
Oberflächenwasser





AKTION FLUSS

Thüringer Gewässer gemeinsam entwickeln

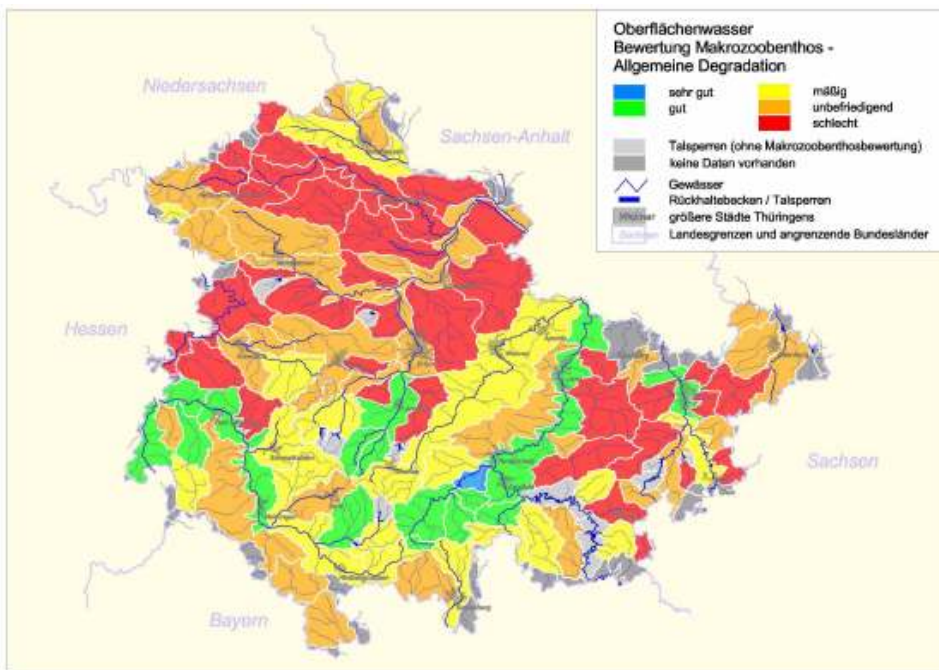
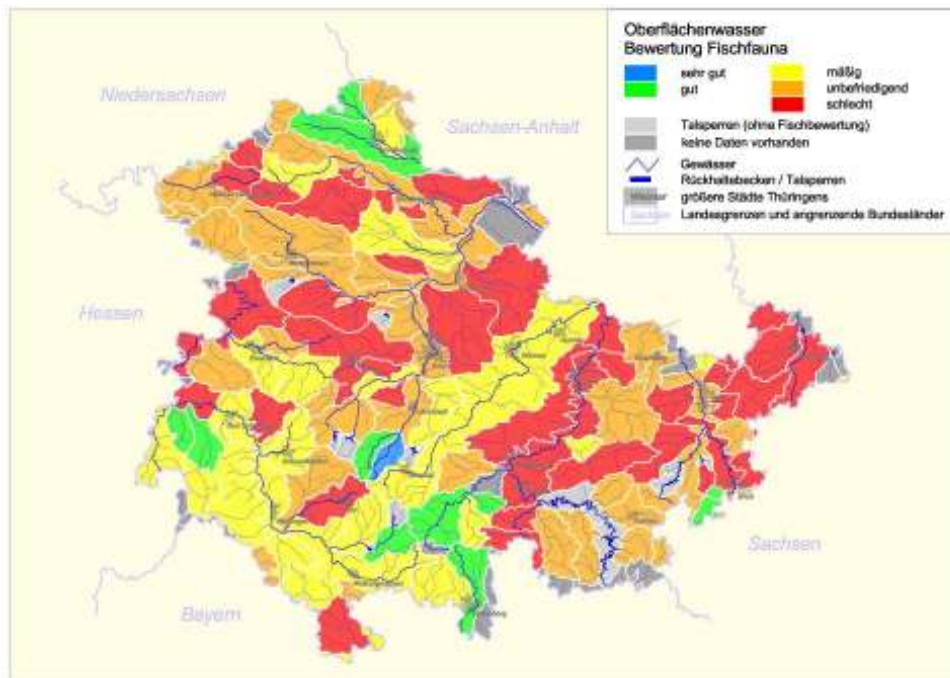




AKTION FLUSS

Thüringer Gewässer gemeinsam entwickeln

Strukturanzeiger





Ergebnisse Grundwasser





AKTION FLUSS

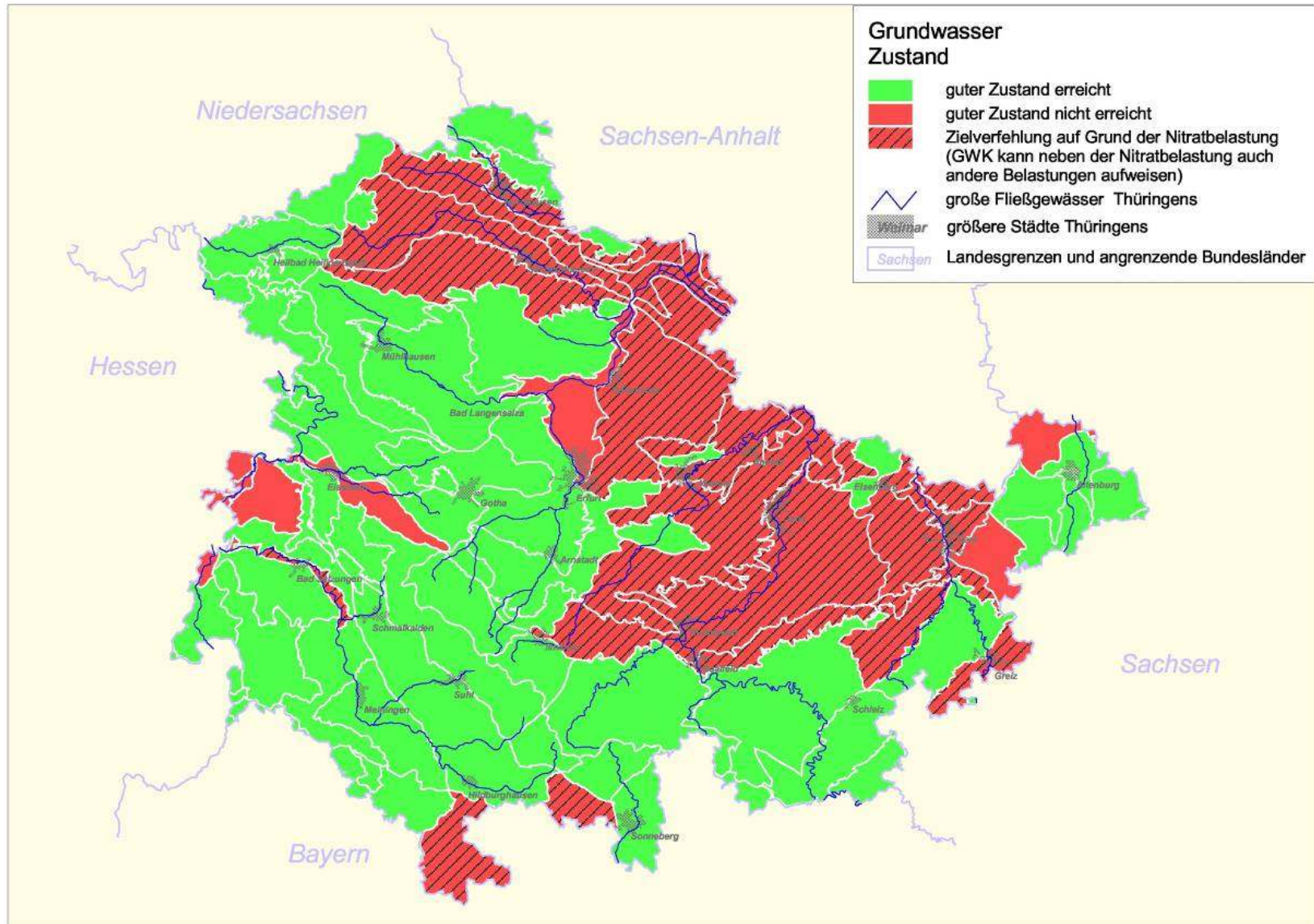
Thüringer Gewässer gemeinsam entwickeln





AKTION FLUSS

Thüringer Gewässer gemeinsam entwickeln



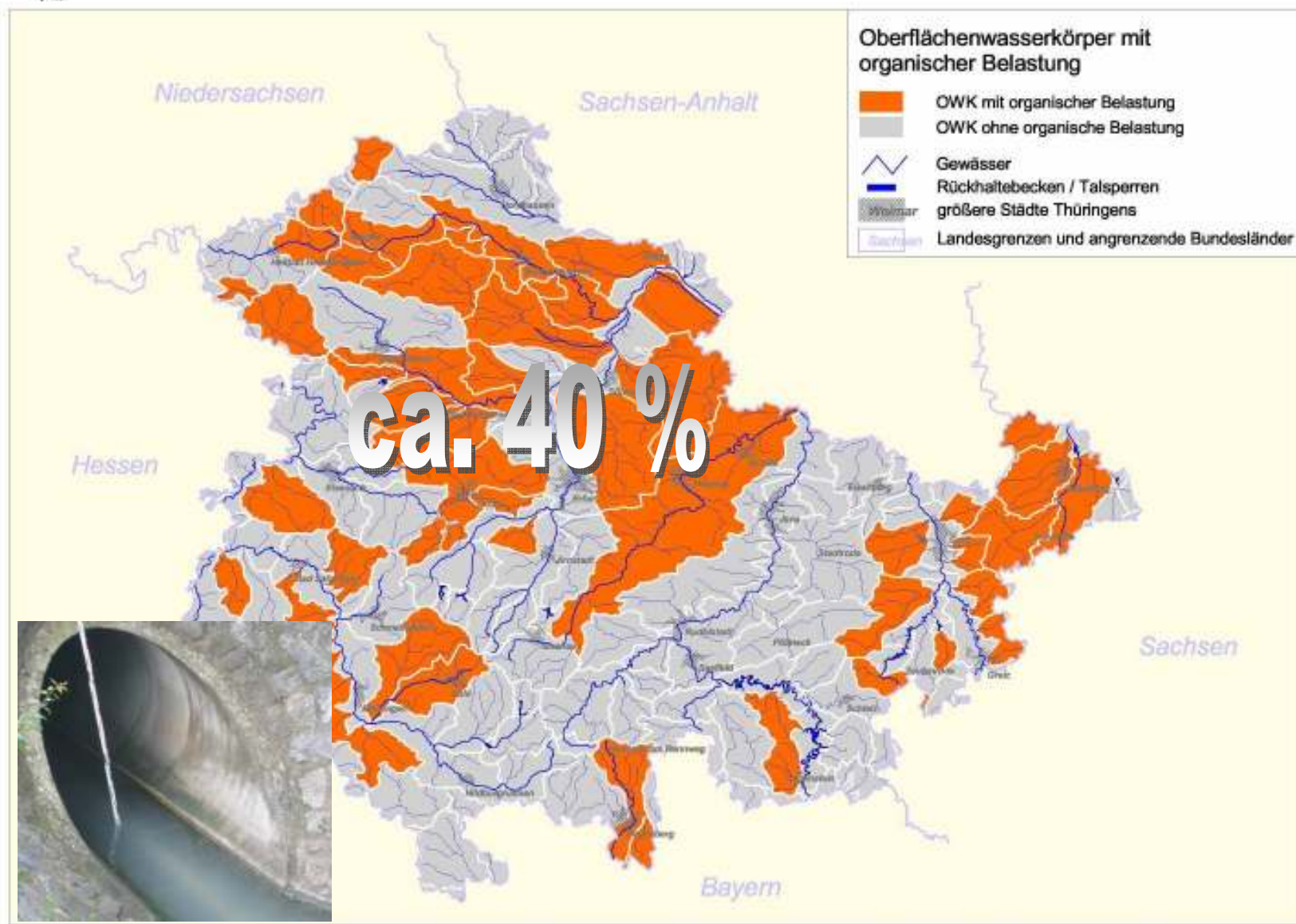


Was sind die **Ursachen** für
Gewässerdefizite?



AKTION FLUSS

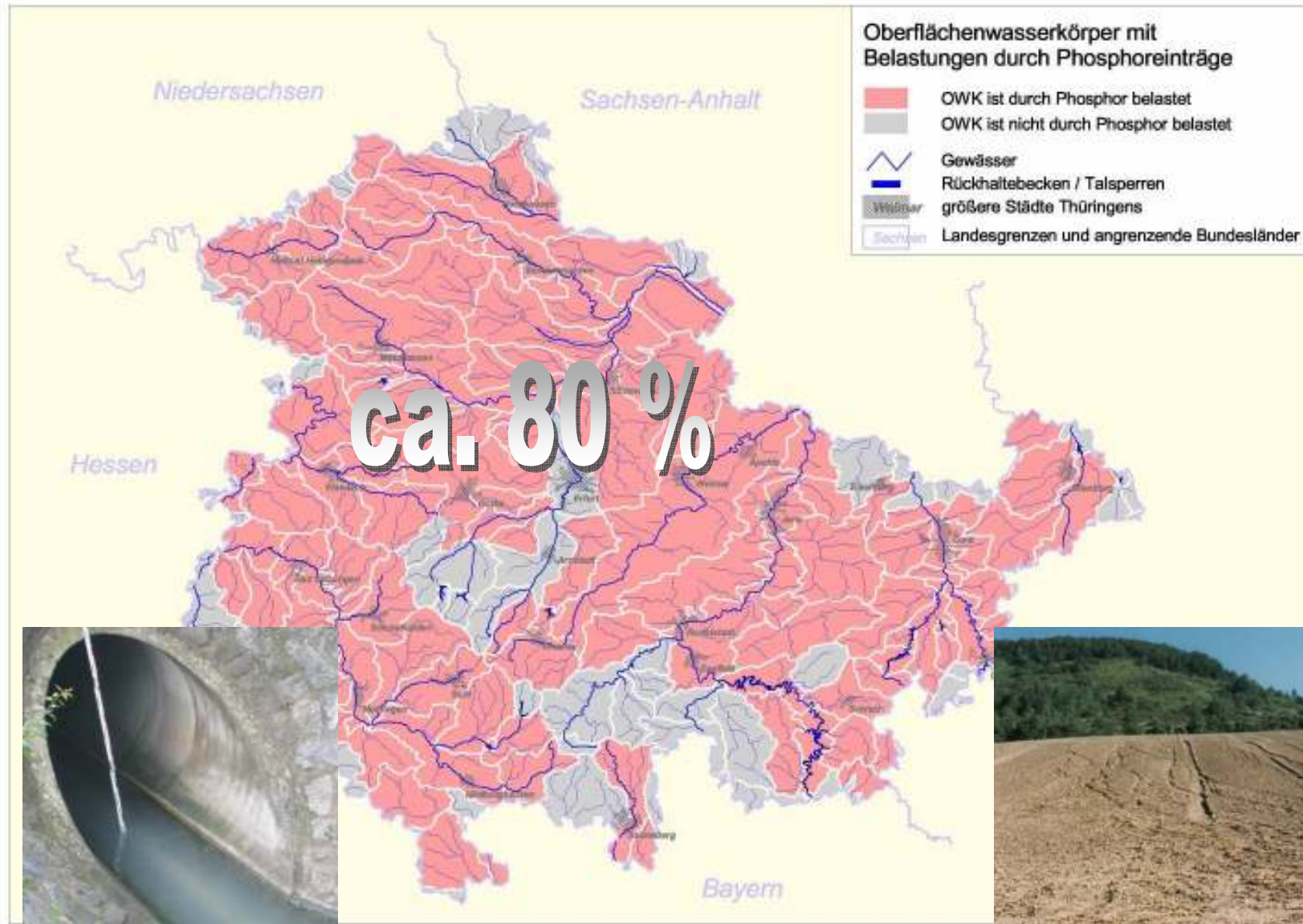
Thüringer Gewässer gemeinsam entwickeln





AKTION FLUSS

Thüringer Gewässer gemeinsam entwickeln





AKTION FLUSS

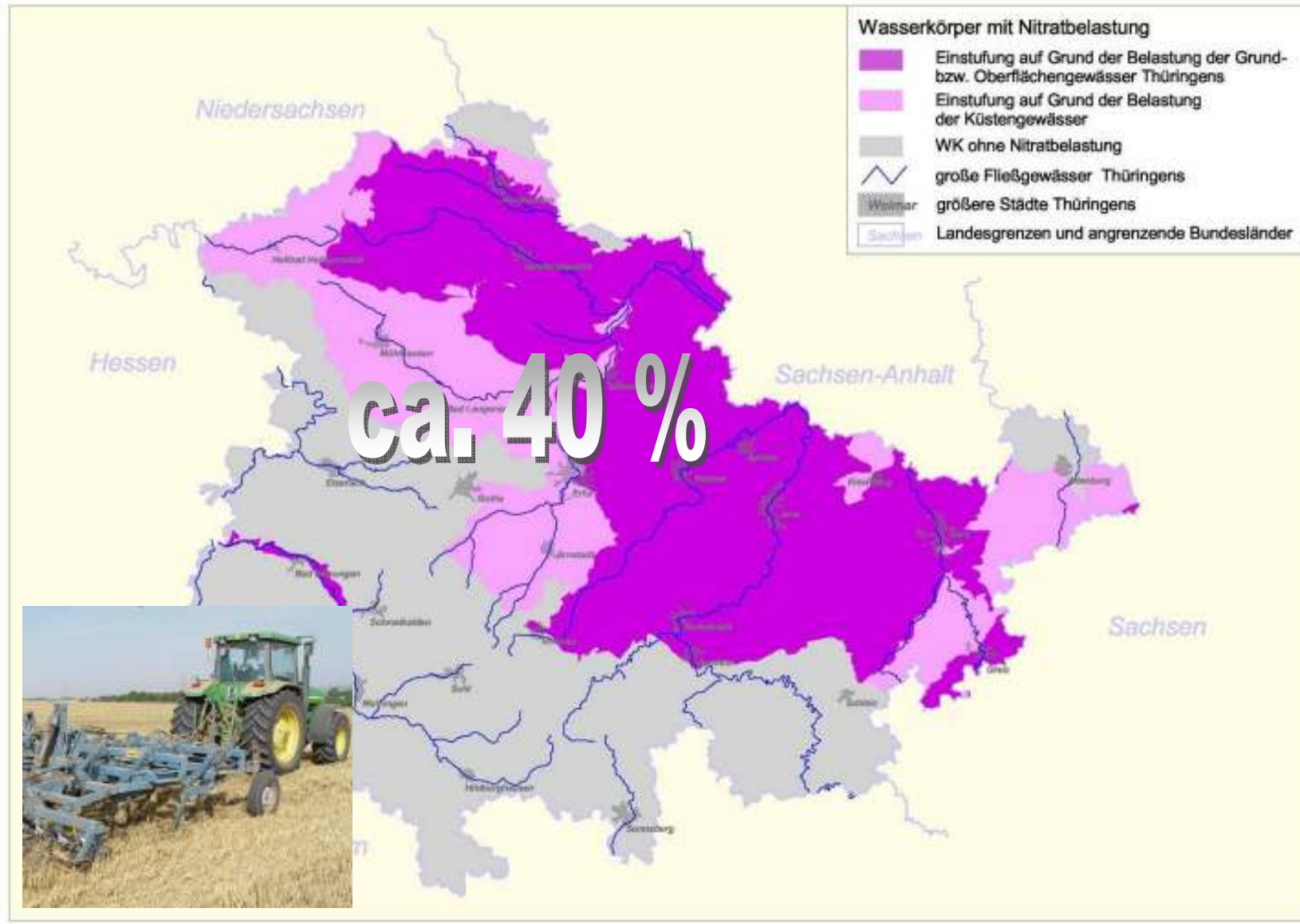
Thüringer Gewässer gemeinsam entwickeln





AKTION FLUSS

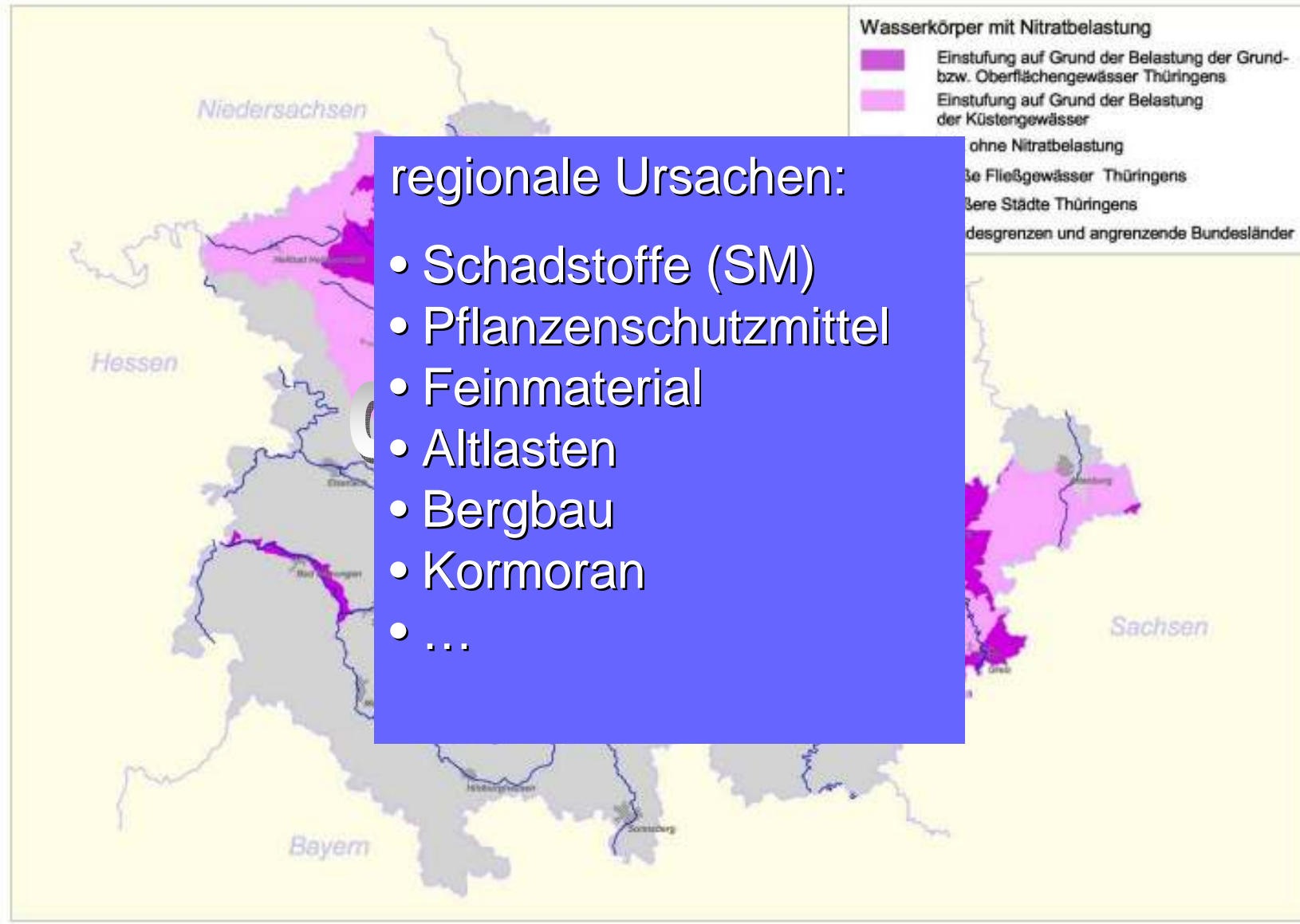
Thüringer Gewässer gemeinsam entwickeln





AKTION FLUSS

Thüringer Gewässer gemeinsam entwickeln



regionale Ursachen:

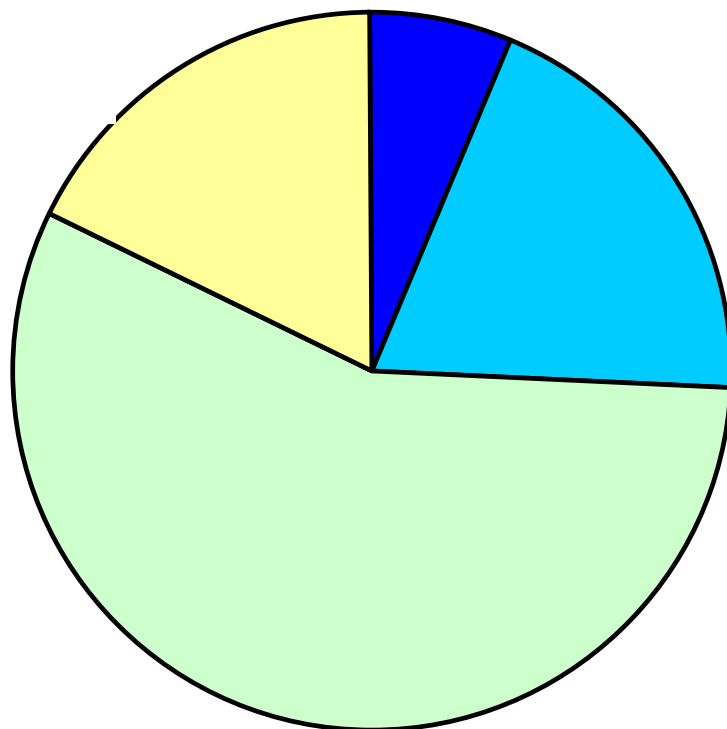
- Schadstoffe (SM)
- Pflanzenschutzmittel
- Feinmaterial
- Altlasten
- Bergbau
- Kormoran
- ...



AKTION FLUSS

Thüringer Gewässer gemeinsam entwickeln

2008



- Zielerreichung
- 1-2 Ursachen
- 3-4 Ursachen
- 5-6 Ursachen



AKTION FLUSS

Thüringer Gewässer gemeinsam entwickeln



**Welche Maßnahmen sollen
durchgeführt werden?**

...und wo genau?

Modul 3 Oberflächenwasser : Organische Belastungen, Nährstoffe und PSM

SUA Gera

Lesen

OWK Erlbach

Stand WK komplett

Schreiben



BASINFORM Thüringen

Bildung von Kombinationen

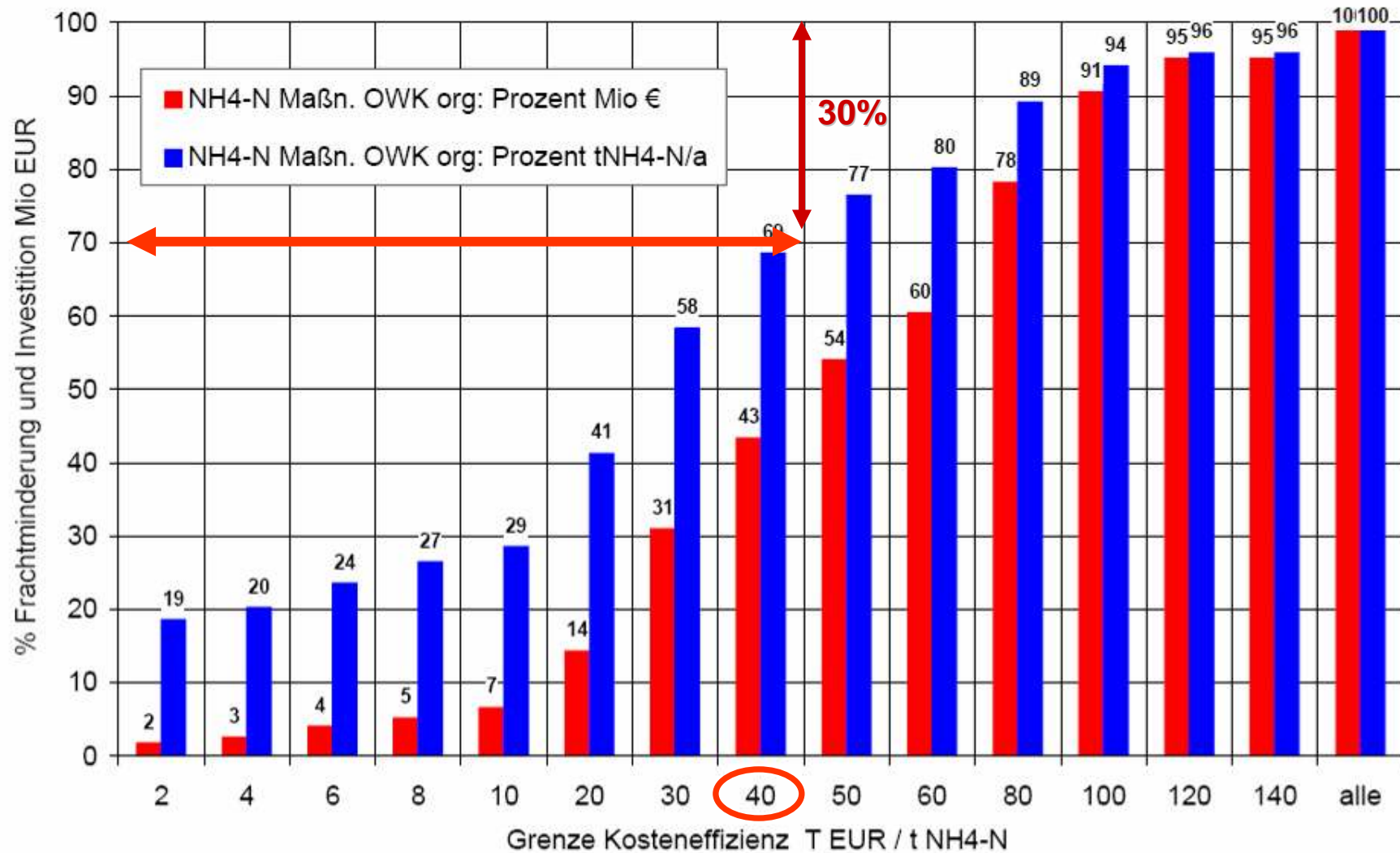
Nr	Name der Kombination	Bemerkung zur Kombination	Typ
51	Modul 3 : Erlbach	erstellt Sua Gera, Änderungen siehe Bemerkungen	Maßnahmenprogramm

Zusammenfassung der ausgewählten Maßnahmen pro Kombination

Parameter	BSB5	NH4-N	Pges	Investitionskosten Thüringen in EUR	4.560.500	Laufende Kosten Thüringen in EUR/a	96.527
Teilziele in t/a	0,000	0,000	2,012	Investitionskosten Träger in EUR	4.650.500	Laufende Kosten Träger in EUR/a	-63.079
Wirkung Abwasser in t/a	34,649	8,353	2,042	Investitionskosten Gesamt in EUR	9.211.000		
Wirkung Landwirtschaft in t/a		0,300					

Verfügbarer Maßnahmenpool

Kombi	Kat.	Par.	Quelle	Förderung	Nummer	Typ	Name der Maßnahme	Abhängig von Maßnahme	Bemerkung zur Maßnahme
<input checked="" type="checkbox"/>			UAG W	<input checked="" type="checkbox"/>	1804		Agrarumweltmaßnahmen		
<input checked="" type="checkbox"/>	1		ABK	<input checked="" type="checkbox"/>	752	1.3	St. Gangloff, Ortskanäle, Neuanschlüsse 260 EW		wie auch schon im ABK vorgesehen, da
<input checked="" type="checkbox"/>	1		JuP	<input type="checkbox"/>	945	1.2	St. Gangloff, Optimierung Nitrifikation und P-Fällung auf der KA		als Eigenmaßnahme unklar, da Eigenen
<input checked="" type="checkbox"/>	2		ABK	<input checked="" type="checkbox"/>	362	1.3	Kraftsdorf, Ortskanäle, Neuanschlüsse 597 EW	Harpersdorf, Ortskanäle, VS	wie im ABK vorgesehen [Siegel]
<input checked="" type="checkbox"/>	2		ABK	<input checked="" type="checkbox"/>	363	1.3	Harpersdorf, Ortskanäle, VS, Neuanschlüsse 554 EW	Niederndorf, Ortskanäle, VS	wie im ABK vorgesehen [Siegel]
<input checked="" type="checkbox"/>	2		ABK	<input checked="" type="checkbox"/>	364	1.3	Niederndorf, Ortskanäle, VS, Neuanschlüsse 256 EW	Töppeln, Ortskanäle_KA G	wie im ABK vorgesehen [Siegel]
<input checked="" type="checkbox"/>	2		ABK	<input checked="" type="checkbox"/>	365	1.3	Töppeln, Ortskanäle, Neuanschlüsse 579 EW	KA Gera ZKA	wie im ABK vorgesehen [Siegel]
<input checked="" type="checkbox"/>	2		ABK	<input checked="" type="checkbox"/>	374	1.3	Ernsee, Ortskanäle, Neuanschlüsse 484 EW	KA Gera ZKA	einen Teil soll im Baseline mit Nauendorf g
<input checked="" type="checkbox"/>	2		JuP	<input type="checkbox"/>	551	1.2	KA Münchenbernsdorf, P-Fällung		unklar, nur realisiert, wenn durch Wasse
<input type="checkbox"/>	4		ABK	<input type="checkbox"/>	285	1.3	Reichenbach, Ortskanäle, VS, Neuanschlüsse 873 EW	KA Hermsdorf	war im ABK zur Förderung vorgesehen,
<input type="checkbox"/>	5	F	ABK	<input type="checkbox"/>	80		KA Großsaara geplant, Frachterhöhung durch Umsetzung ABK-iv		wird im BASELINE 2008 gebaut, [Siegel]
<input type="checkbox"/>	5		ABK	<input type="checkbox"/>	85	1.1	KA Waltersdorf, KA-Neubau		
<input type="checkbox"/>	5		ABK	<input type="checkbox"/>	359	1.1	Waltersdorf, KA, Ortskanäle, Neuanschlüsse 185 EW	KA Waltersdorf	umfasst auch Typ 1.3
<input type="checkbox"/>	5		ABK	<input type="checkbox"/>	360	1.3	Schöna, Ortskanäle, Neuanschlüsse 82 EW	KA Großsaara geplant	
<input type="checkbox"/>	5		ABK	<input type="checkbox"/>	361	1.3	Geißen, Ortskanäle, VS, Neuanschlüsse 64 EW	KA Gera ZKA	
<input type="checkbox"/>	5		ABK	<input type="checkbox"/>	375	1.3	Langengrobsdorf, Ortskanäle, VS, Neuanschlüsse 127 EW	KA Gera ZKA	war im ABK zur Förderung vorgesehen,





AKTION FLUSS

Thüringer Gewässer gemeinsam entwickeln

FGE Elbe



Neubau von **9** Kläranlagen

Ausbau/Optimierung von **24** Kläranlagen



Erweiterung von **52** Kläranlagen um
eine Phosphorelimination



106 Kanalmaßnahmen zum Anschluss
weiterer Gebiete

16 weitere Maßnahmen

Reduzierung von ca **130** t NH₄-N / a



Thür

Maßnahmenliste	
Wasserkörpertyp:	Oberflächenwasser
Koordinierungsraum:	Saale
Planungseinheit:	Gera
Belastungstyp:	Punktquellen
Belastungsgruppen:	Kommunen / Haushalte, Misch- und Niederschlagswasser

Maßnahmenbezeichnung: **Neubau und Anpassung von kommunalen Kläranlagen**

Wasserkörper	Maßnahme	Nr.
Mahlgera	KA Dachwig, KA-Erweiterung	69
Wipfra	KA Marlishausen, KA-Neubau	1699

„Verortung“ der Abwassermaßnahmen des Maßnahmenprogramms über eine Maßnahmenliste

Wipfra	Neuanlagenbau, P-Fällung	122
Zahme Gera	Geschwenda, P-Fällung auf der KA	895

Maßnahmenbezeichnung: **Anschluss bisher nicht angeschlossener Gebiete an bestehende Kläranlagen**

Wasserkörper	Maßnahme	Nr.
Roth	Siebleben, Ortskanäle	176
Talsperre Dachwig	Gierstädt, Ortskanäle, VS	134
Talsperre Dachwig	Großfahner, Ortskanäle, RÜB*	136
Talsperre Dachwig	Gierstädt, Neuanschlüsse 170 EW,	737
Talsperre Heyda	Heyda, Ortskanäle, RÜB*	295
Untere Apfelstädt	Crawinkel, Ortskanäle;RÜB;VS*	974
Untere Apfelstädt	Wölfis, Ortskanäle;RÜB;VS*	975
Weidbach	Harthausen, Ortskanäle, RW, DI	154





AKTION FLUSS

Thüringer Gewässer gemeinsam entwickeln

FGE Elbe



Agrarumweltmaßnahmen

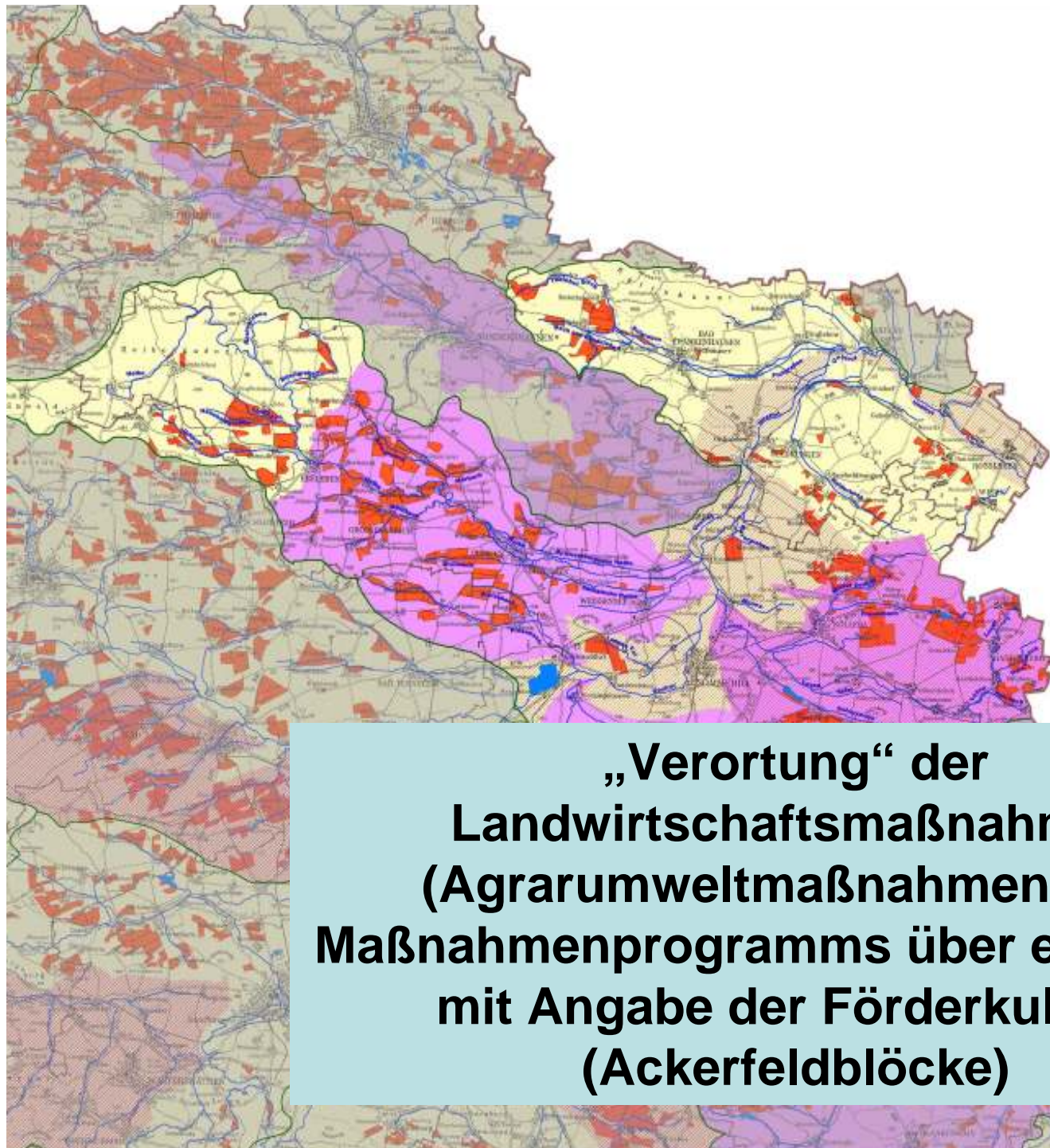
- Reduzierung der betrieblichen Stickstoffsalden
in 2008 für ca. 20% der Fläche beantragt
- Anbau von Zwischenfrüchten/Untersaaten
in 2008 für ca. 1% der Fläche beantragt

Landwirtschafts- und Abwassermaßnahmen

Reduzierung 90 t Pges/a

- Uferrandstreifen (Blühstreifen)
in 2008 für <1% der Fläche beantragt

Erosions- und Düngemittelfortbildungen



**„Verortung“ der
 Landwirtschaftsmaßnahmen
 (Agrarumweltmaßnahmen) des
 Maßnahmenprogramms über eine Karte
 mit Angabe der Förderkulisse
 (Ackerfeldblöcke)**

Ministerium für Landwirtschaft, Naturschutz und Umwelt

Maßnahmenprogramm Erosions- und Nährstoffmanagement
 Oberthüringener
 DR-Land Thüringen

Freistaat Thüringen



AKTION FLUSS

Thüringer Gewässer gemeinsam entwickeln

FGE Elbe



Initiieren und Zulassen einer eigendynamischen Gewässerentwicklung innerhalb **262** Gewässerabschnitten



Laufveränderung der Gewässer **(7)**

Gewässervitalisierung im bestehenden Gewässerbett **(148)** sowie Gehölzpflanzungen **(19)**



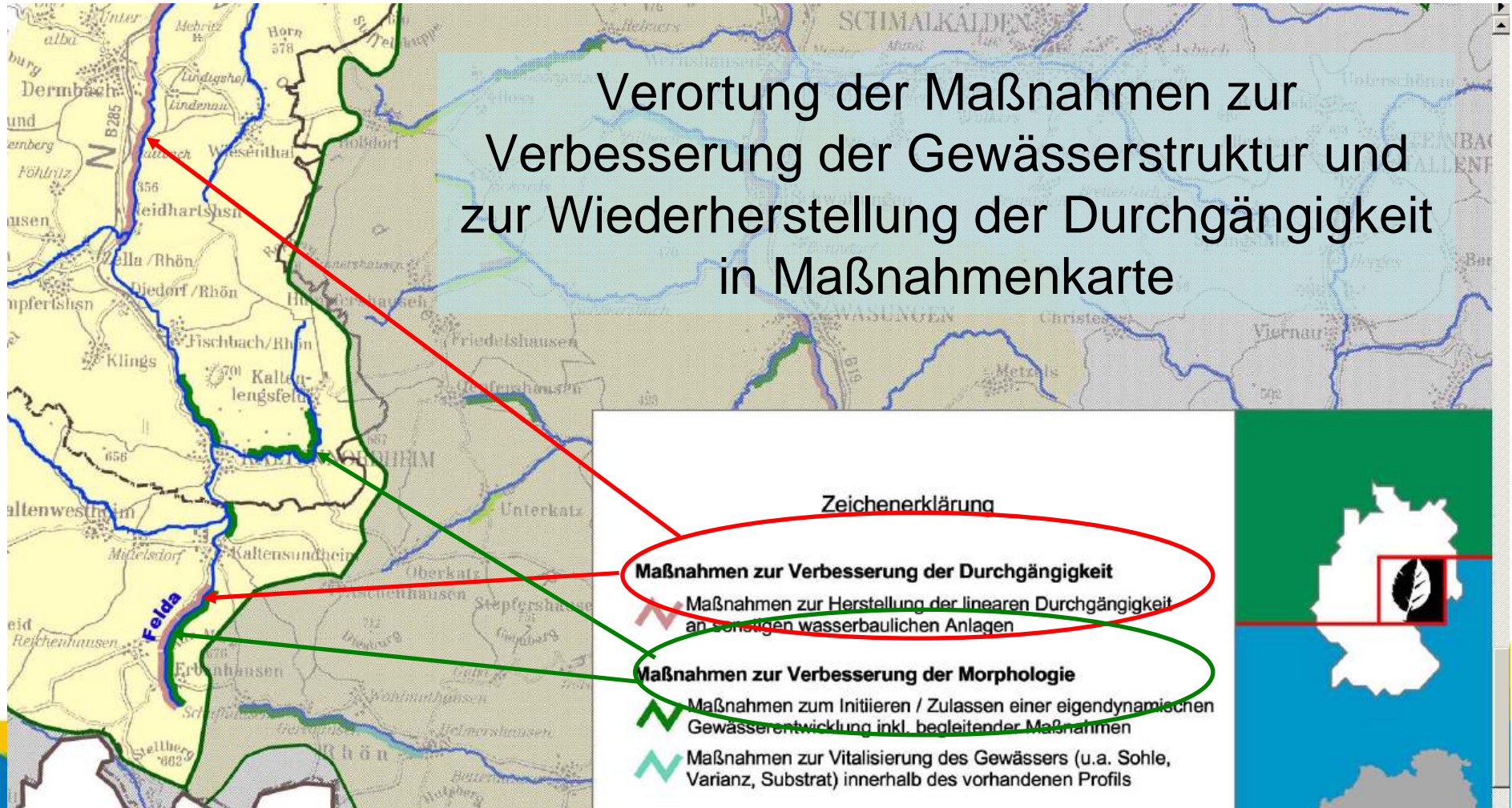
Herstellung der Durchgängigkeit an **505** Bauwerken



AKTION FLUSS

Thüringer Gewässer gemeinsam entwickeln

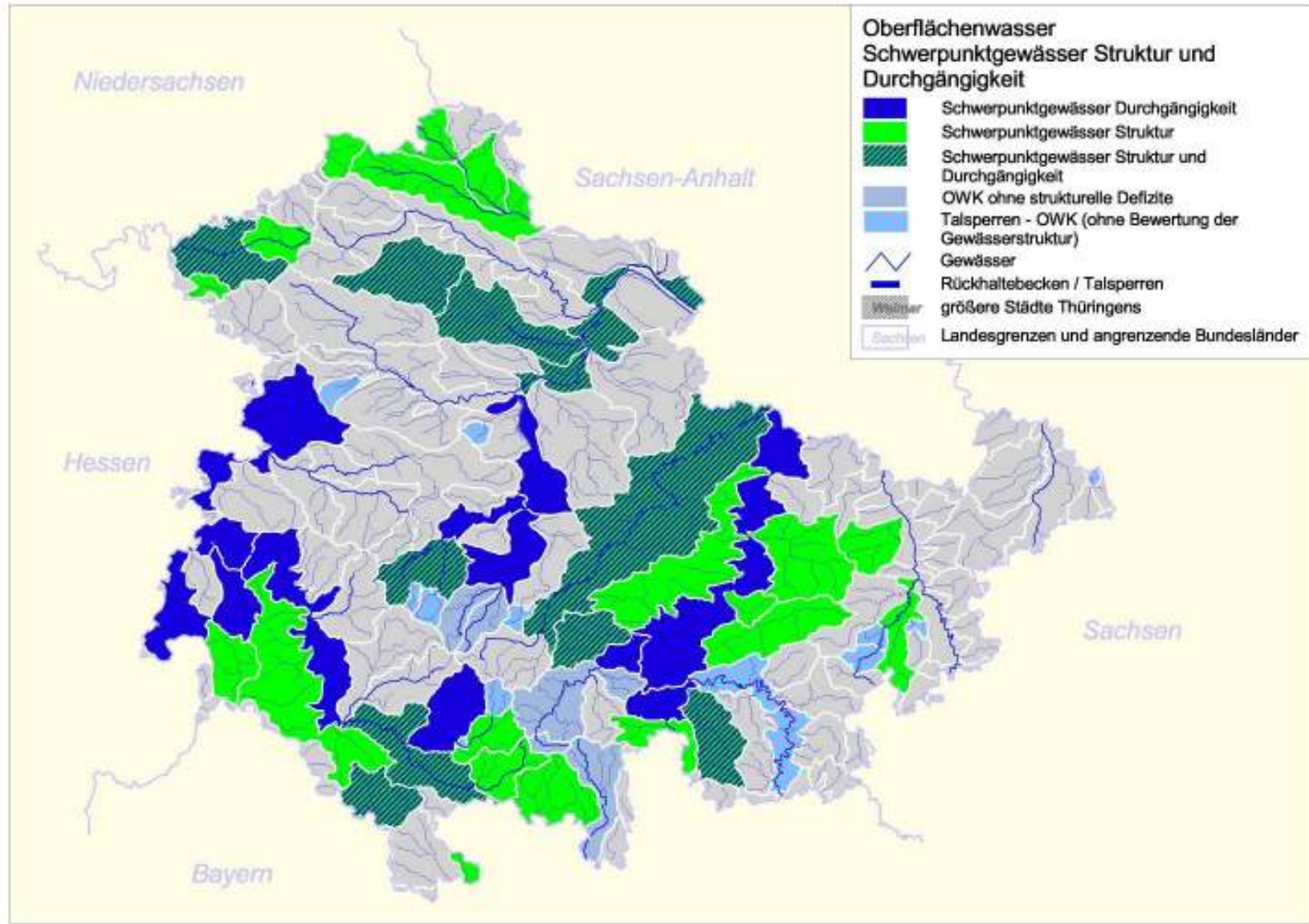
Verortung der Maßnahmen zur Verbesserung der Gewässerstruktur und zur Wiederherstellung der Durchgängigkeit in Maßnahmenkarte





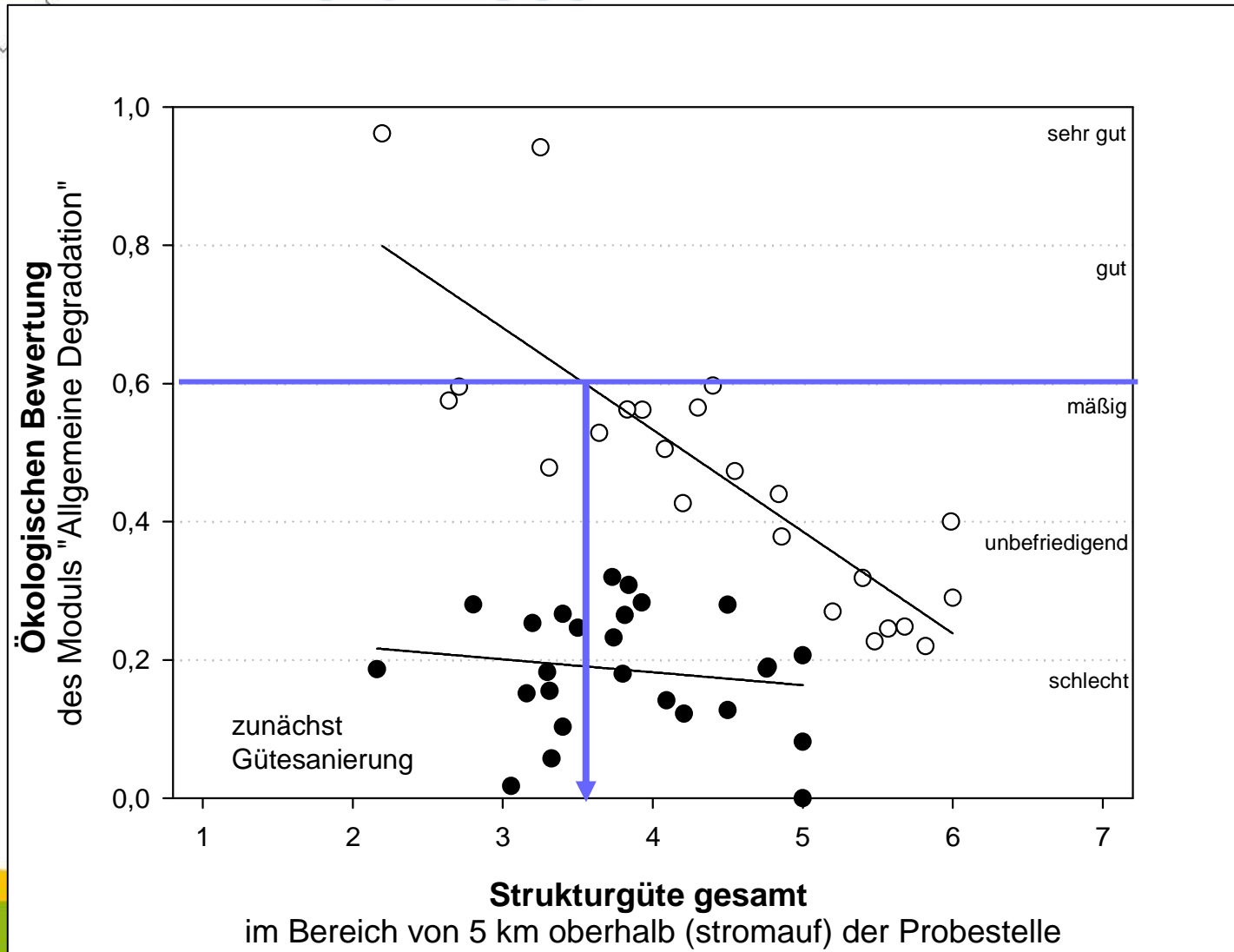
AKTION FLUSS

Thüringer Gewässer gemeinsam entwickeln





AKTION FLUSS



Maßnahmen zur Herstellung der Durchgängigkeit

- ▲ Bau von Fischauf- und Fischabstiegsanlagen bzw. Umgehungsgerinnen
- Umbau eines Querbauwerkes
- Rückbau eines Querbauwerkes

Strukturverbessernde Maßnahmen

- Maßnahmen zur Vitalisierung des Gewässers (u.a. Sohle, Varianz, Substrat) innerhalb des vorhandenen Profils

Gewässerrahmenplan
- Maßnahmeblatt (TYP D) -

Name Oberflächengewässers Ilm						SWS00Y 20512
Bezeichnung im Maßnahmenprogramm Maßnahmen zum Initiieren / Zulassen einer eigendynamischen Gewässerentwicklung L.V.m. Maßnahmen zum Herstellen der linearen Durchgängigkeit an sonstigen wasserbaulichen Anlagen						Maßnahmen ID 20.512.919 20.512.106
Gewässername	Gewässerschnitt laut Strukturkartierung	Ort/Gemarkung	TK-Nr.	Anfang	Ende	
Schwarza	11	Blankenhain	5134	HW: 5634612 RW: 4455246	HW: 5634257 RW: 4456145	
Einzelmaßnahme: Schwarza /11: Initiieren einer Eigendynamischen Entwicklung Schwarza /11: Ersatz der Sohlstufe Neudörfeld durch Sohlengleite						
Maßnahmebeschreibung: Strukturverbesserung im Uferbereich, Initiieren einer eigendynamischen Entwicklung, Uferandstreifen 5 m beidseitig, standortgerechte Gehölzpflanzung auf 50% des Gewässerabschnittes wechselseitig gruppenförmig 500 m Rückverlegung in Talteflage Maßnahme beinhaltet Querbauwerkmaßnahmen Nr. 20512106 Umbau Sohlstufe Neudörfeld in Sohlgleite / Eigentümer Kommune Eigendynamische Entwicklung s. Maßnahme Nr. 20512919						
Skizze						
Anmerkungen: Signifikante Nutzungskonflikte: Hinweise zu Nutzungen: Flächenbetroffenheit in ha: Abstimmung FFH-Verträglichkeit:		keine keine 3 War nach den Grundsätzen der Bearbeitung nicht erforderlich.				

„Detailplanung“ der Gewässerstruktur- und Durchgängigkeitsmaßnahmen in den sog. „Gewässerrahmenplänen“

→ keine offiziellen Anhörungsunterlagen

ng in Workshops in den
ewässern mit allen
teiligten





- Weitere Maßnahmen:
 - Sanierung Altlasten
 - Reduzierung Bergbaufolgen (WISMUT, Braunkohle, Salzbelastung)
- Konzeptionelle Maßnahmen
 - Sondermessprogramme
 - Studien/Gutachten
 - Gewässerentwicklungskonzepte



AKTION FLUSS

Thüringer Gewässer gemeinsam entwickeln

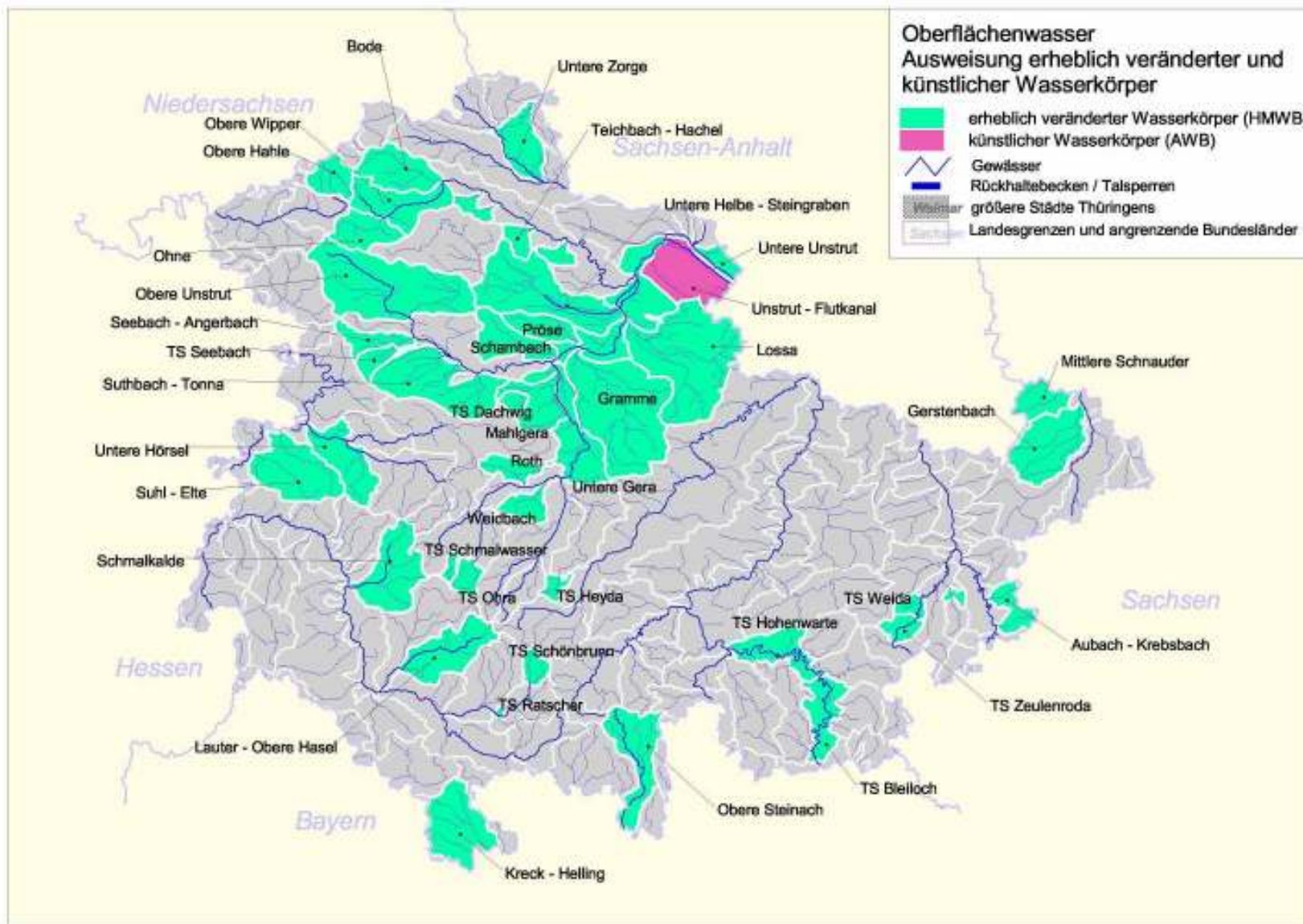


**Was können wir
erreichen?**



AKTION FLUSS

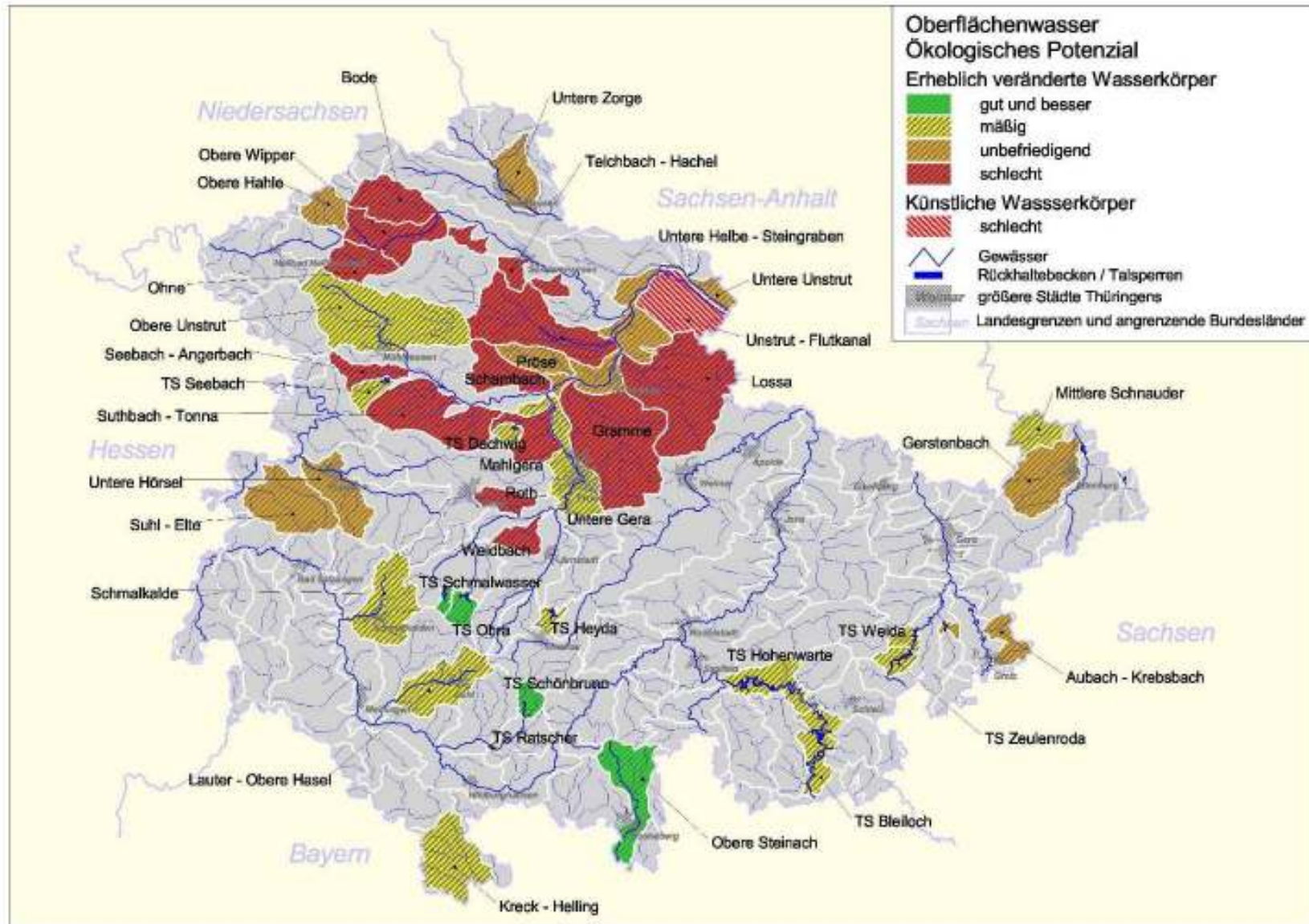
Thüringer Gewässer gemeinsam entwickeln





AKTION FLUSS

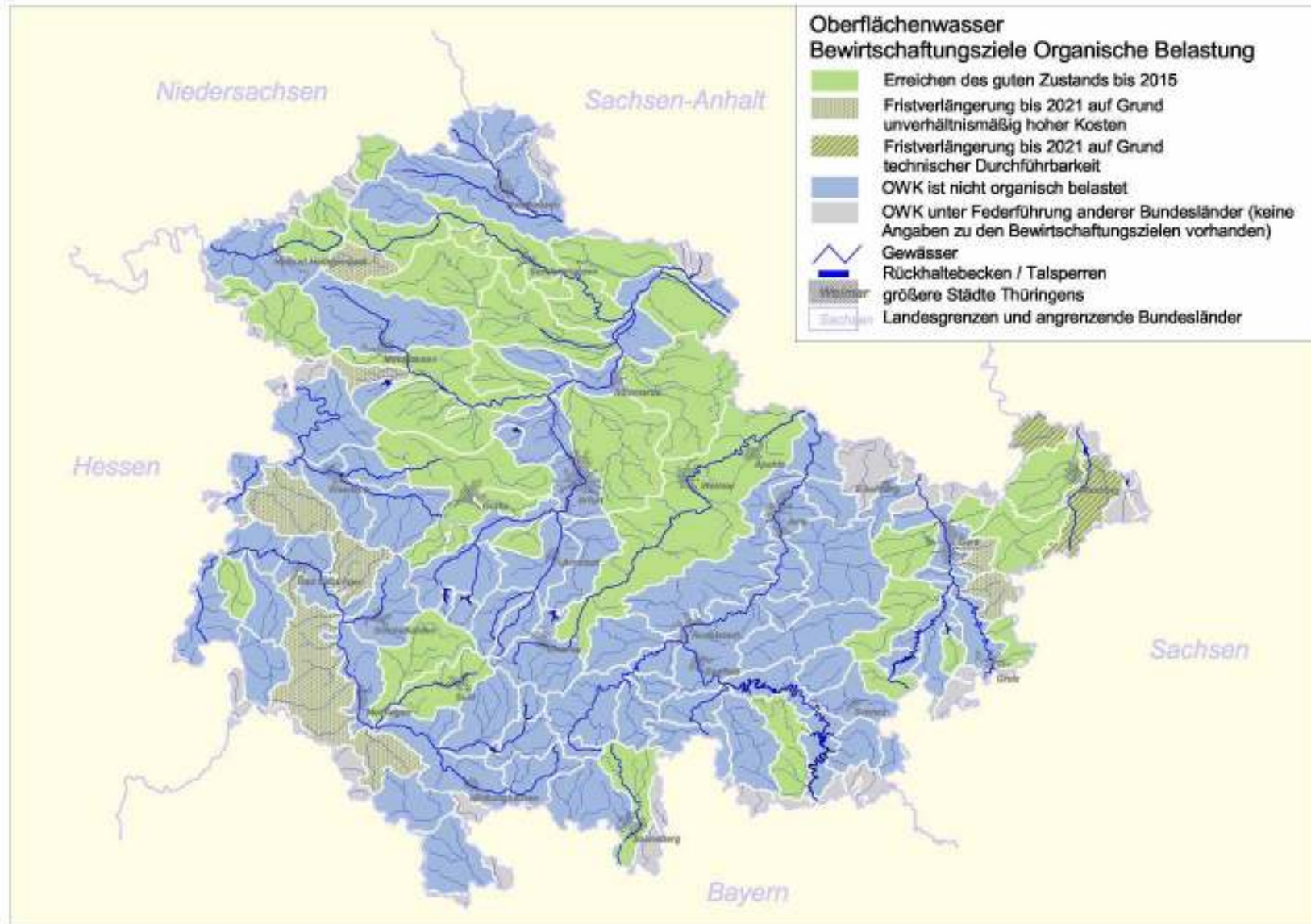
Thüringer Gewässer gemeinsam entwickeln





AKTION FLUSS

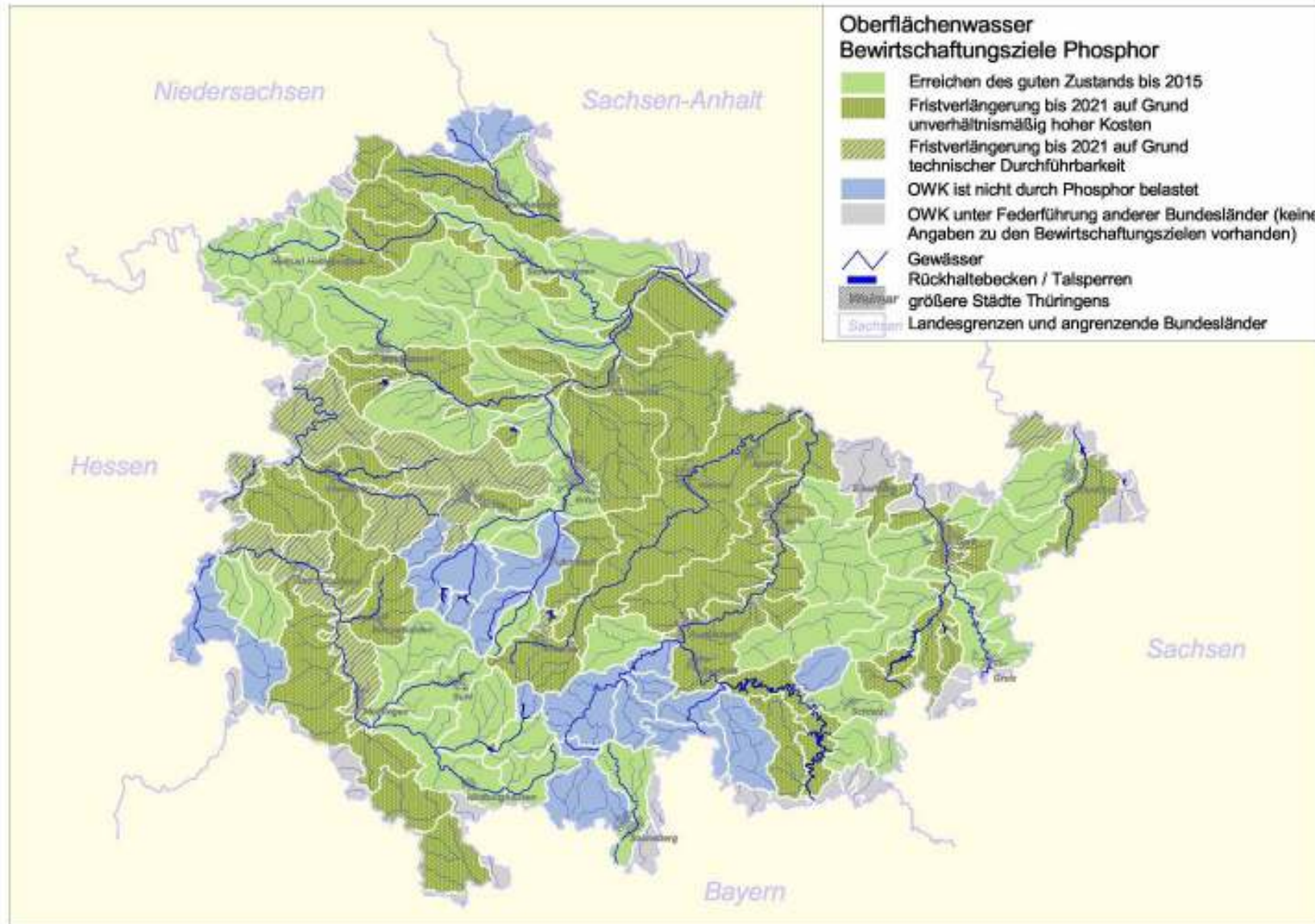
Thüringer Gewässer gemeinsam entwickeln





AKTION FLUSS

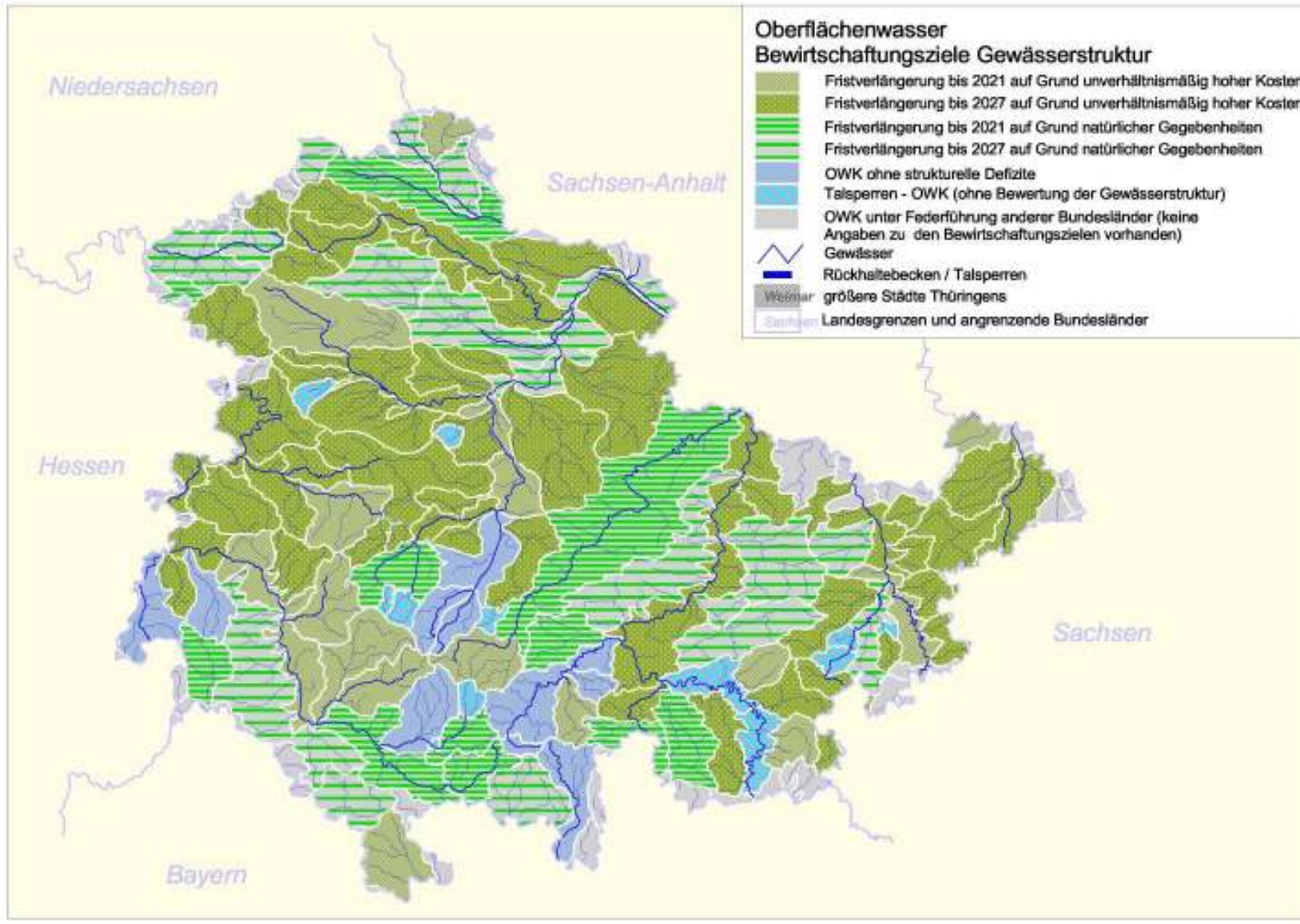
Thüringer Gewässer gemeinsam entwickeln





AKTION FLUSS

Thüringer Gewässer gemeinsam entwickeln



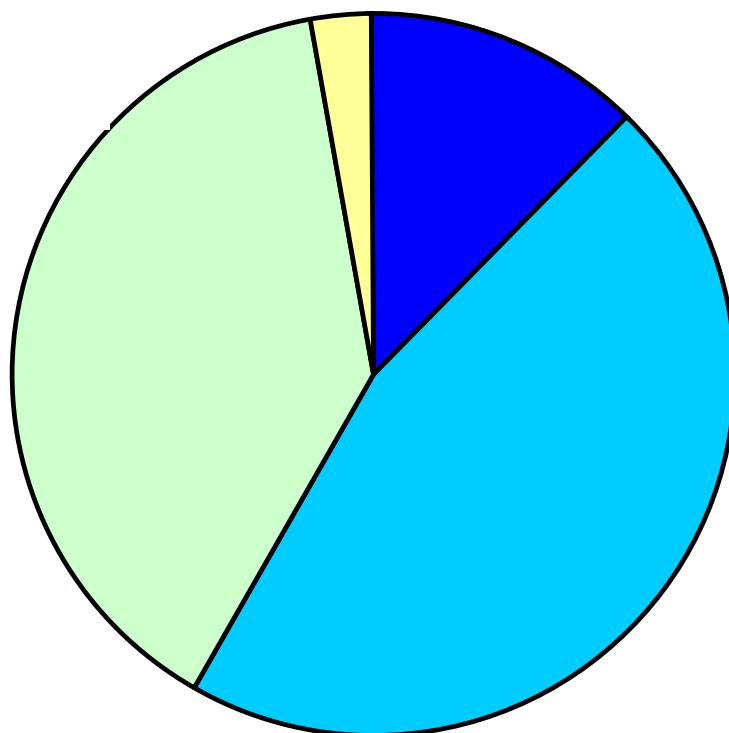


AKTION FLUSS

Thüringer Gewässer gemeinsam entwickeln

2008

2015



- Zielerreichung
- 1-2 Ursachen
- 3-4 Ursachen
- 5-6 Ursachen



Anhörung 2009 vom 22.12.08 bis 22.06.09

- Entwürfe Bewirtschaftungspläne
- Entwürfe Maßnahmenprogramme
- Umweltberichte
- + Hintergrunddokumente

verfügbar:

- ausgelegt in Behörden (u. a. UWB)
- www.flussgebiete.thueringen.de
- DVD (15.000 Stück)





Ministerium für Landwirtschaft,
Naturschutz und Umwelt



Flüsse, Seen, Grundwasser - Anhörung 2009

AKTION FLUSS
Thüringer Gewässer gemeinsam entwickeln

FREISTAAT
THÜRINGEN 

EISTAAT
RINGEN 



Weitere Schritte:

- Aufstellung von Jahresprogrammen zur Maßnahmenumsetzung
- Erstellung eines „Flächensicherungskonzeptes“
- Konzept zur Maßnahmenumsetzung an Gewässern 2. Ordnung, Anpassung Förderrichtlinie
- Einrichtung von landwirtschaftlichen Kooperationen
- Fortschreibung „Landesbericht“ und „Gewässerrahmenpläne“
- ...



Bewirtschaftungsplanung

- hat zu einer Neuausrichtung wasserwirtschaftlicher Planungen und Maßnahmenschwerpunkte geführt (Effizienz)
- rückt das Gewässer mehr in den Vordergrund
- umfasst ein maßvolles, anspruchsvolles Maßnahmenpaket, welches zahlreicher Anstrengungen und Lösungen bedarf
- wird zu erheblichen Verbesserungen der Gewässer führen
- Entwürfe bilden geeignete Grundlage für intensiven Dialog über konkrete Ziele und Maßnahmen
- war für alle Beteiligten ein **Riesen-Kraftakt**

und bleibt einer...



Danke