



# Maßnahmenplanung in Niedersachsen → Grundwasser ←

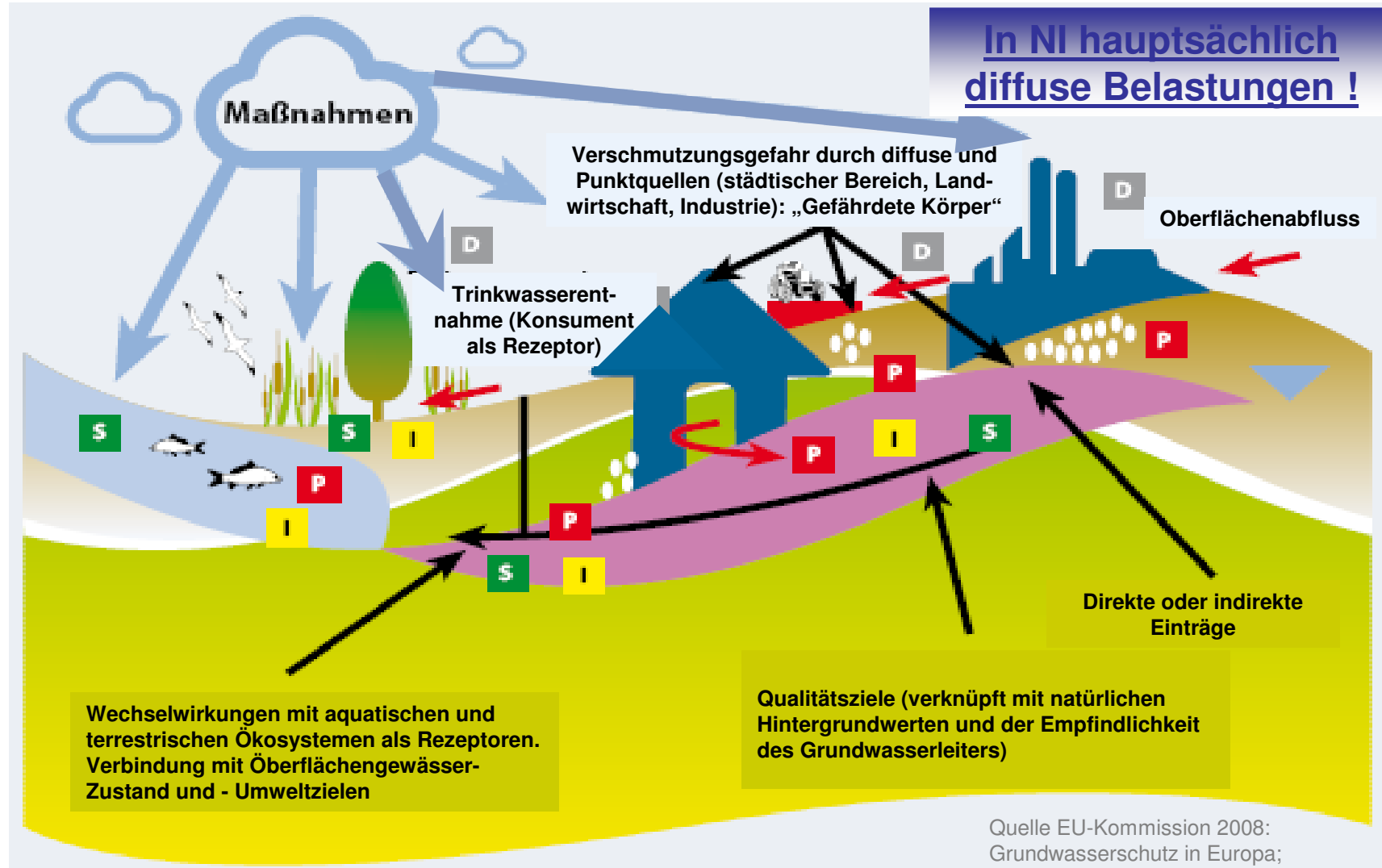
- Zustandsbeschreibung mit Exkurs GW-Menge
- Handlungsbedarf und -optionen
- Ausblick

*Tiki*



# Wasserrahmenrichtlinie Umweltziele Grundwasser

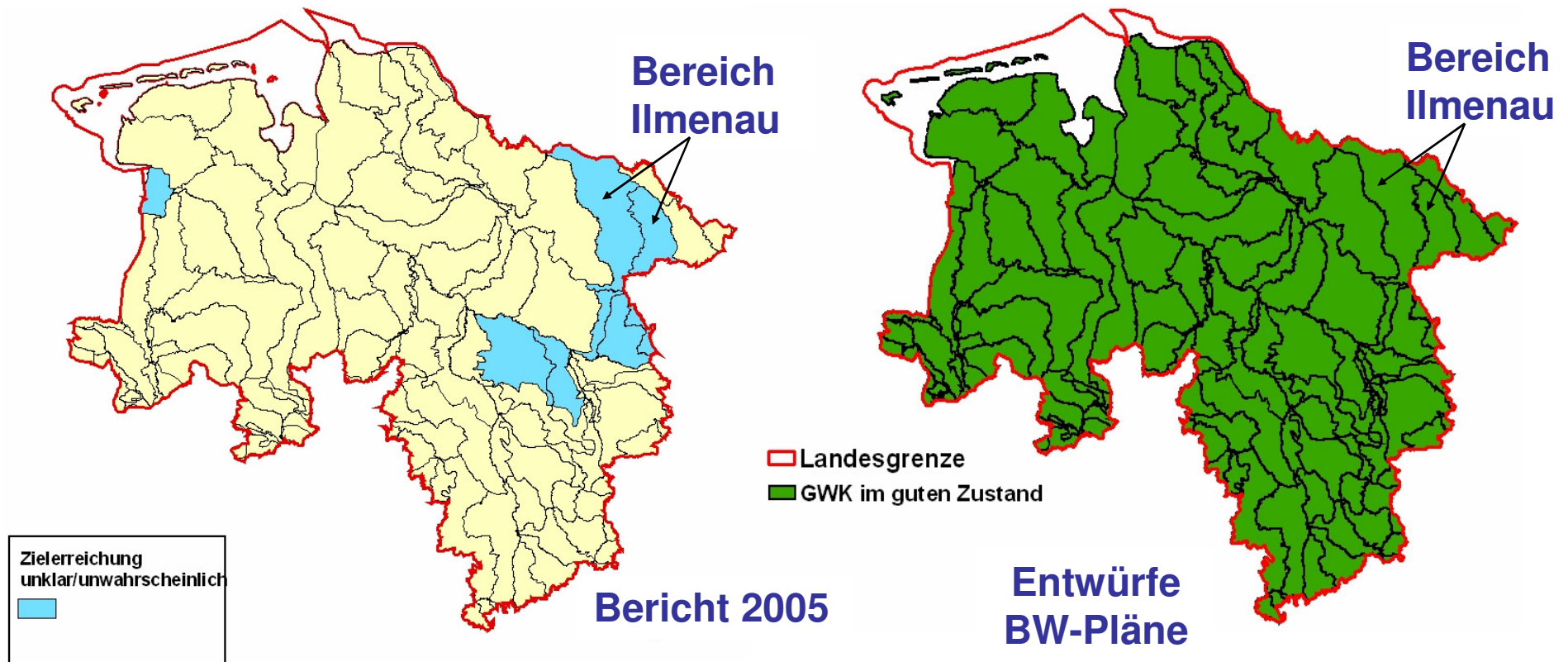
- ☞ **Guter quantitativer und chemischer Zustand**
- ☞ **Schadstoffeintrag verhindern oder begrenzen**
- ☞ **Umkehr von signifikanten Belastungstrends**





# Grundwasser in Niedersachsen

## Bewertung Quantitativer Zustand





# „*Problemkreis*“ Feldberegnung Pilotprojekte in NO-Niedersachsen

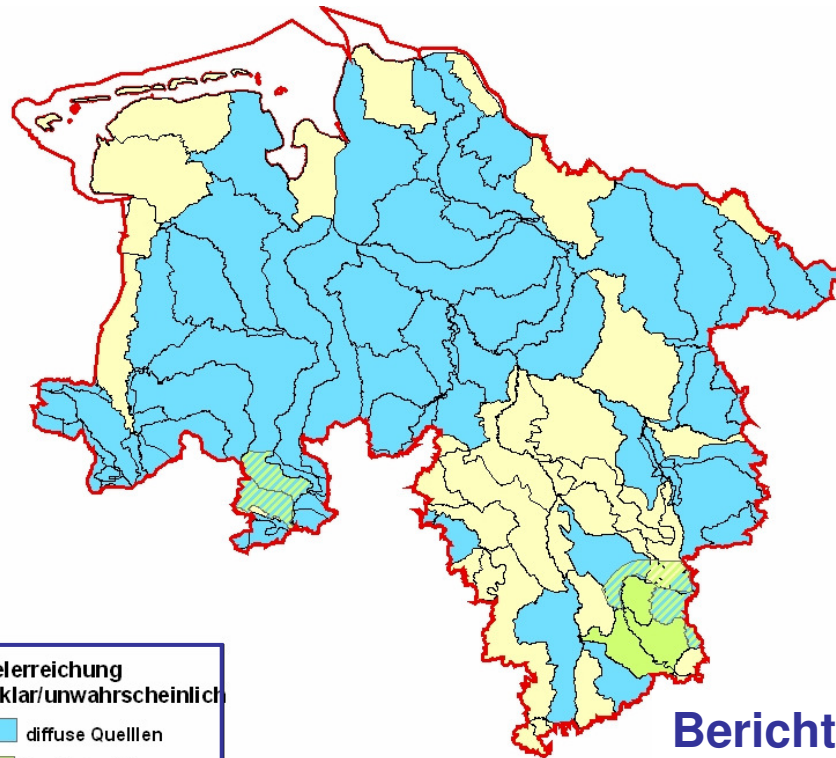
**N O R E G R E T**  
& „**Aquarius**“

- ➔ **Substitution von Grundwasser durch Elbeseitenkanal-Wasser?**
- ➔ **Speicherbecken?**
- ➔ **Abwassernutzung?**
- ➔ **Waldumbau?**



# Grundwasser in Niedersachsen

## Bewertung Punktquellen



Bericht 2005



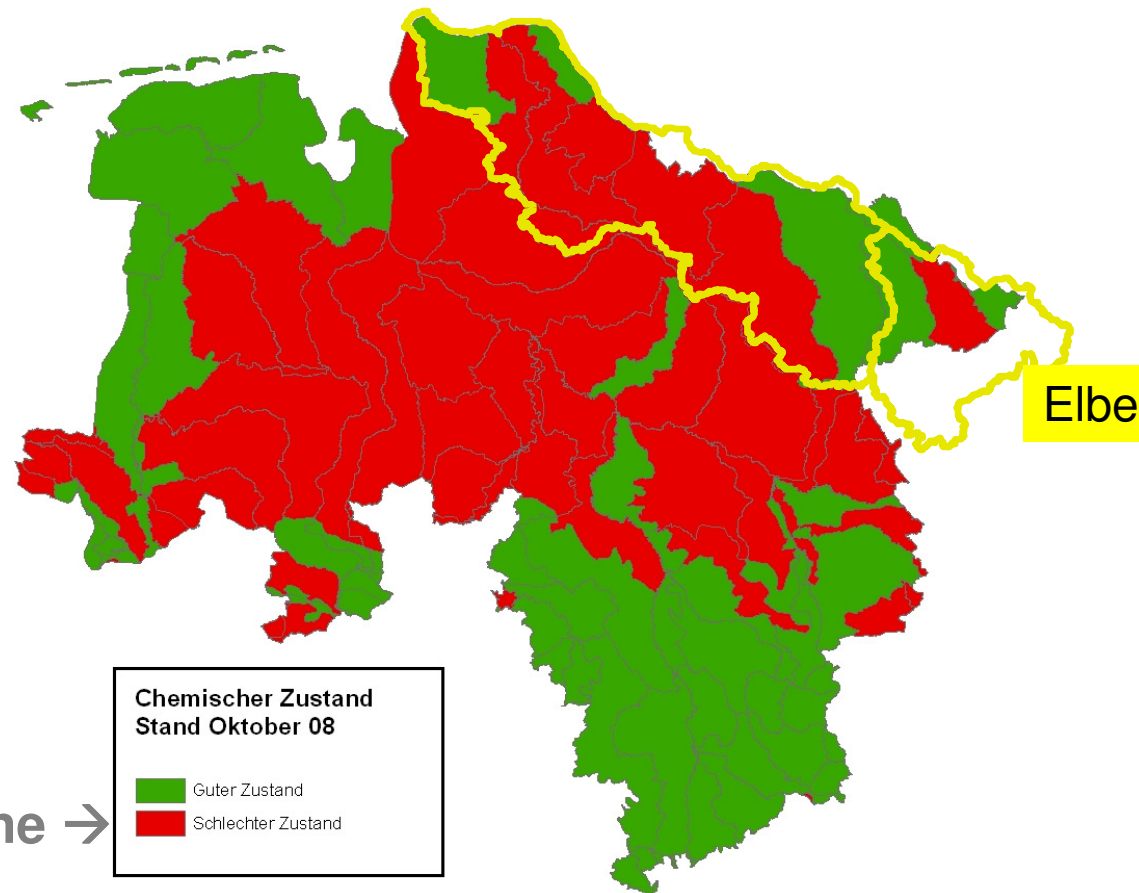
Entwürfe  
BW-Pläne

Zielerreichung  
unklar/unwahrscheinlich

- diffuse Quellen
- Punkt-Quellen

# GW-Qualität in Niedersachsen

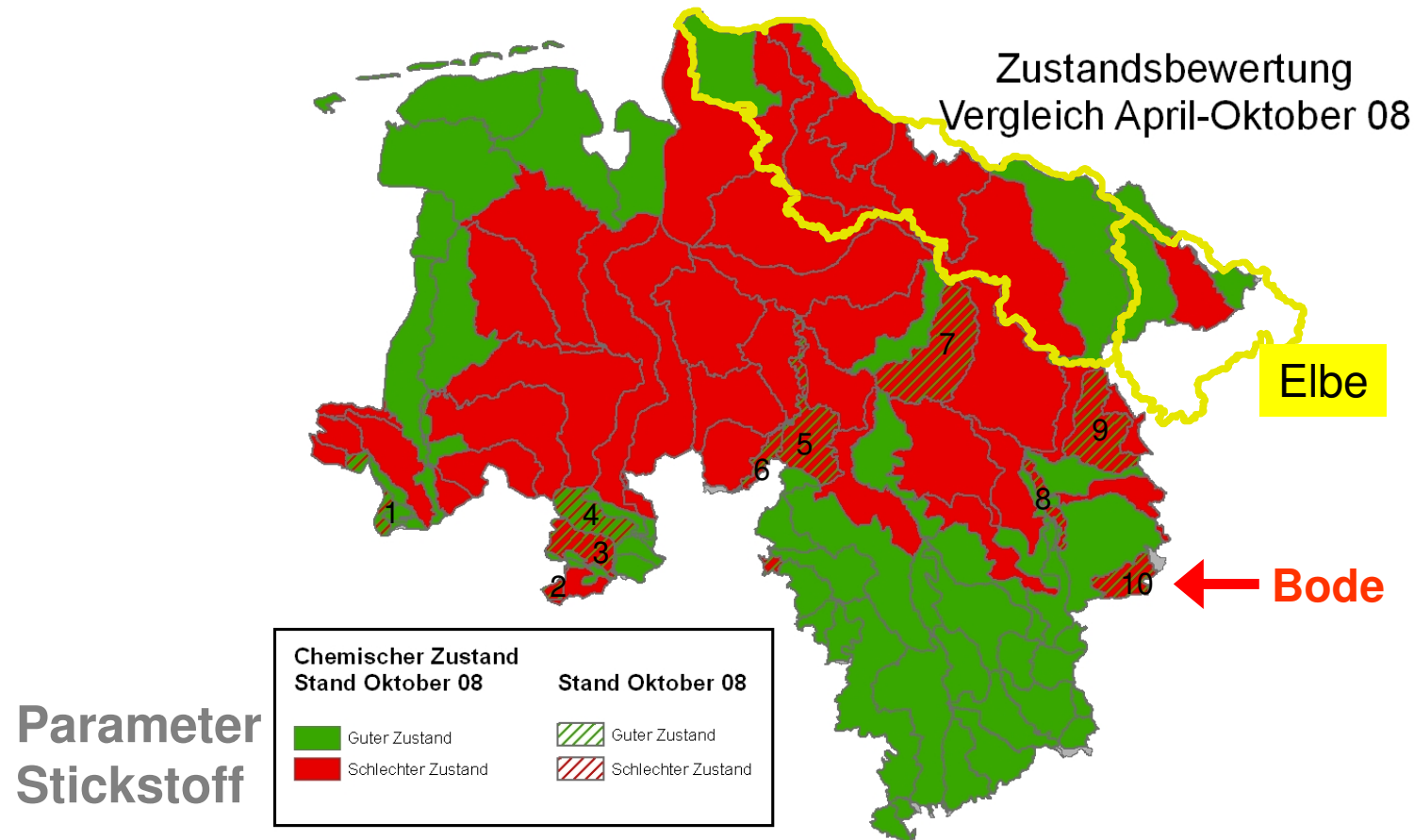
## Zustandsbewertung BWPlan-Entwurf



Parameter  
Stickstoff:  
ca. 59% der  
Landesfläche →

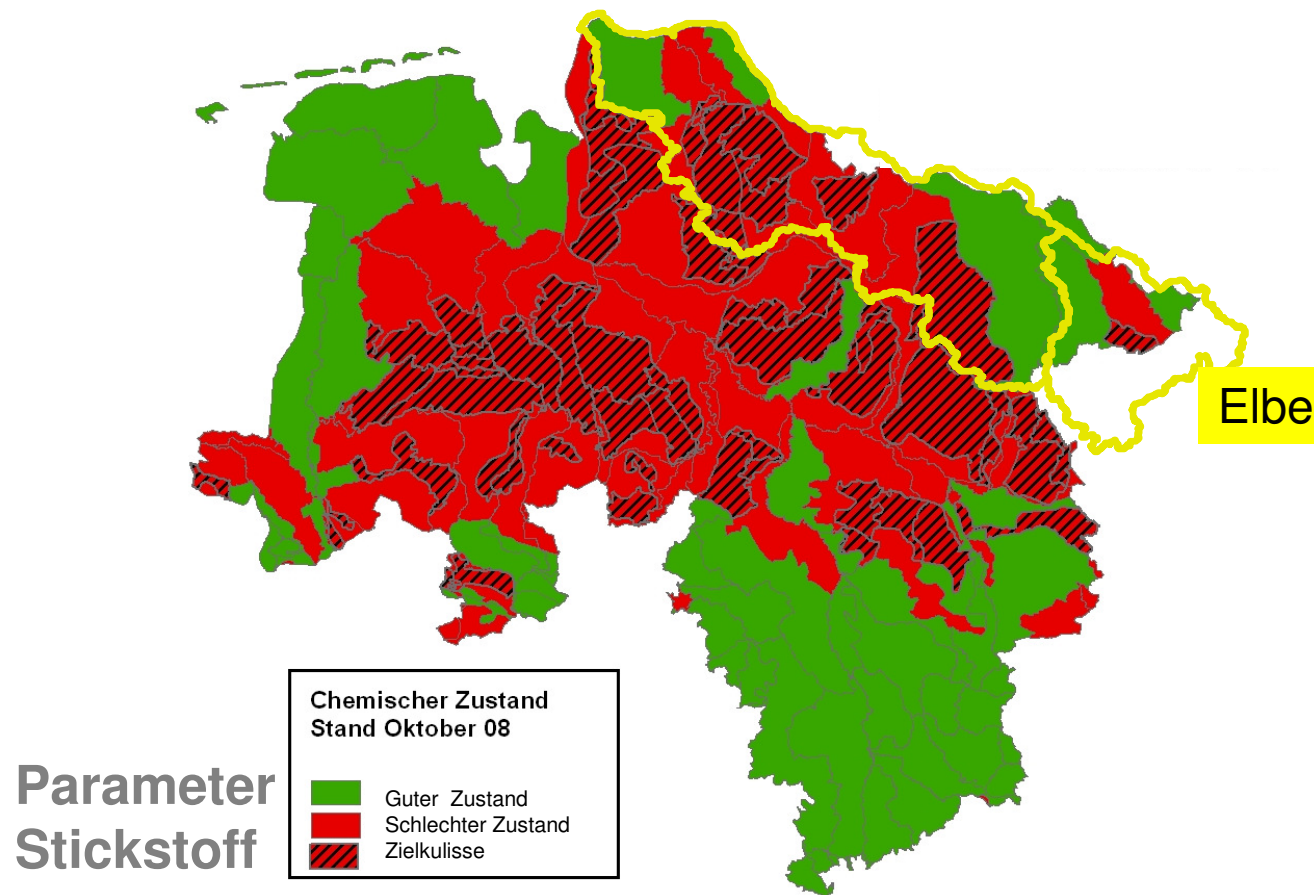
# GW-Qualität in Niedersachsen

## Änderungen Zustandseinstufung





# GW-Qualität in Niedersachsen Zustand & Zielkulisse





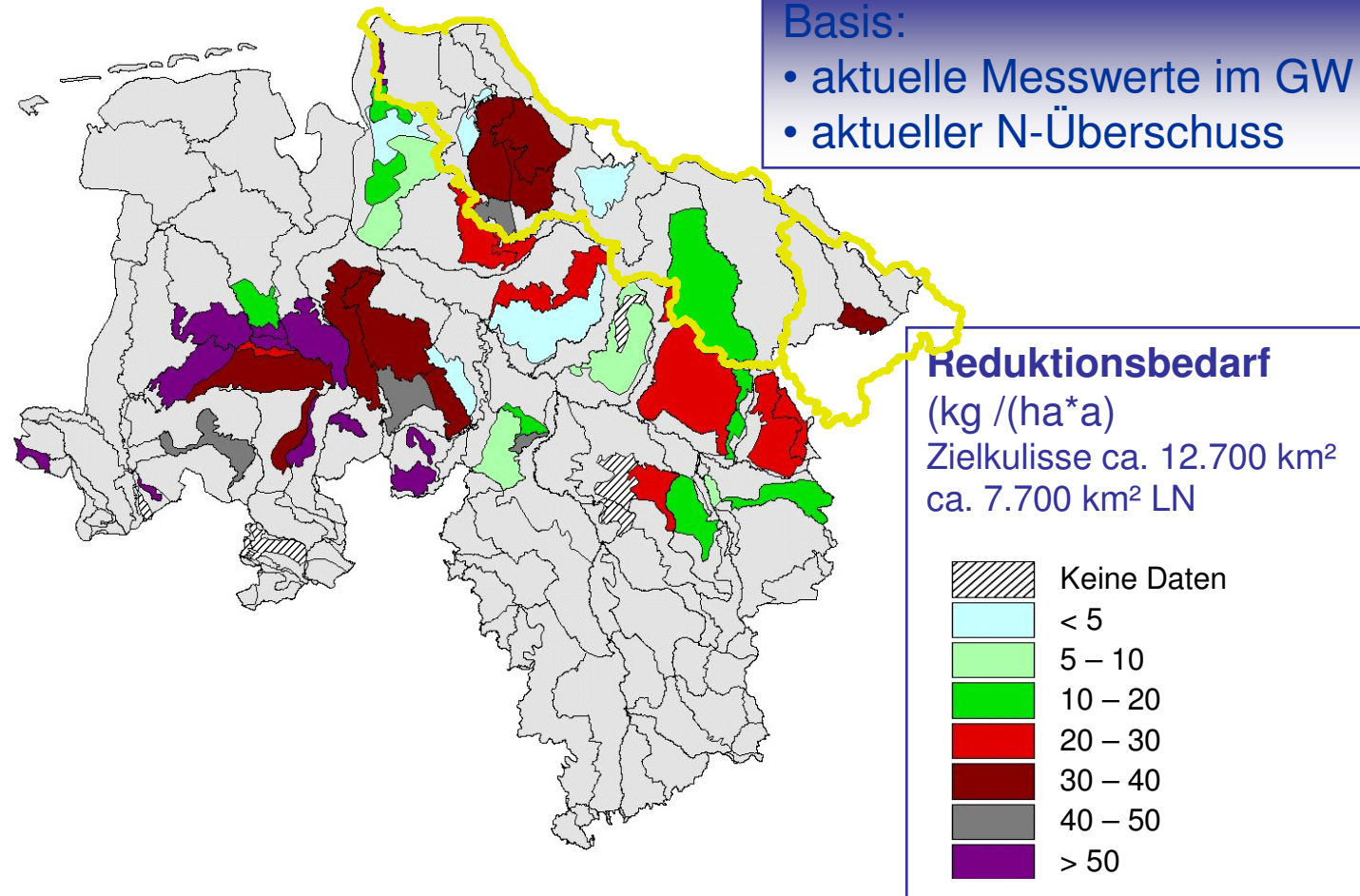
# GW-Qualität in Niedersachsen

## Zielgrößen und Handlungsbedarf

- ☞ **Nitratgrenzwert als Verpflichtung für die EU-Mitgliedsstaaten: 50 mg/L NO<sub>3</sub><sup>-</sup>**
- ☞ **Erforderliche Reduzierung des N-Eintrags? 19.000 t N /a**

# GW-Qualität in Niedersachsen

## Stickstoff-Reduktionsbedarf





# Reduktionsbedarf wie umsetzen?

- 👉 Nitratrichtlinie → Düngeverordnung
  - 👉 WRRL / Grw-Tochterrichtlinie → GrwV
  - ☹️ Grundlegende Maßnahmen  
Ordnungsrecht  
(Reduktion: 10.000 t N/a)
  - 😊 Ergänzend bis 2021/2027!  
Freiwilligkeit  
(Reduktion: 9.000 t N/a)
- Zielerreichung ←**

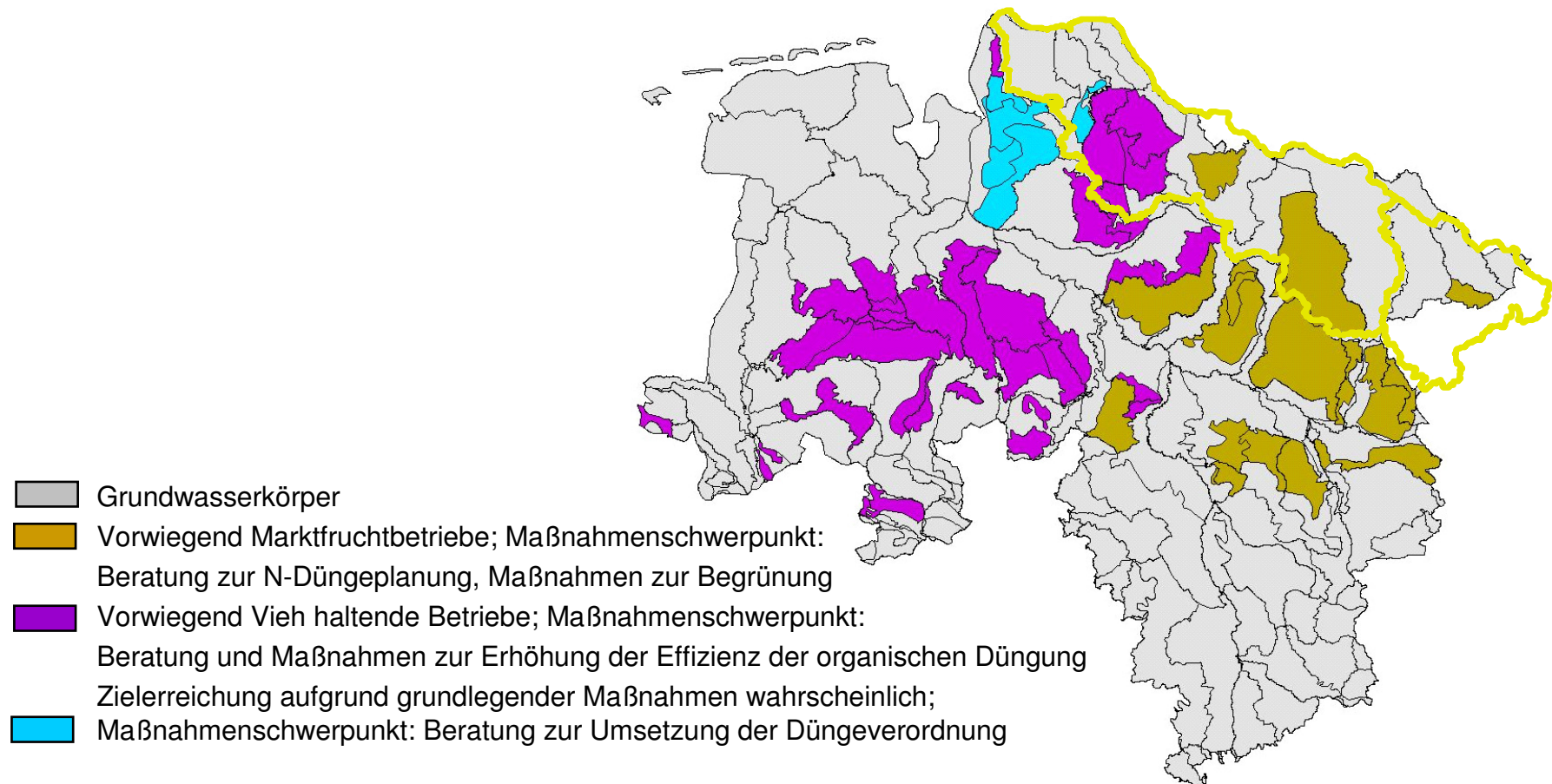


# Ergänzende Maßnahmen

<b>Nr.</b>	<b>Maßnahmenliste</b>
<b>1</b>	<b>Zwischenfruchtanbau (winterhart, später Umbruch)</b>
<b>2</b>	<b>Zwischenfruchtanbau (Standard)</b>
<b>3</b>	<b>Mehrjährige Brache mit aktiver Begrünung</b>
<b>4</b>	<b>Verzicht auf Bodenbearbeitung nach Mais</b>
<b>5</b>	<b>Zeitliche Beschränkung der Gülleausbringung ...</b>
<b>6</b>	<b>Gülleausbringung mit Schleppschlauch, Schleppschuh, ...</b>
<b>7</b>	<b>Winterrüben vor Wintergetreide</b>
<b>8</b>	<b>Ausfallraps</b>
<b>9</b>	<b>Ökologischer Landbau</b>
<b>Generell</b>	<b>Düngeplanung als Beratung</b>

# GW-Qualität in Niedersachsen

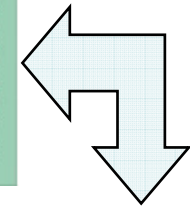
## Regionale Maßnahmenschwerpunkte





# Grundlagen / Pilotprojekte zur WRRL-Umsetzung in Niedersachsen

✓ **Projekte**



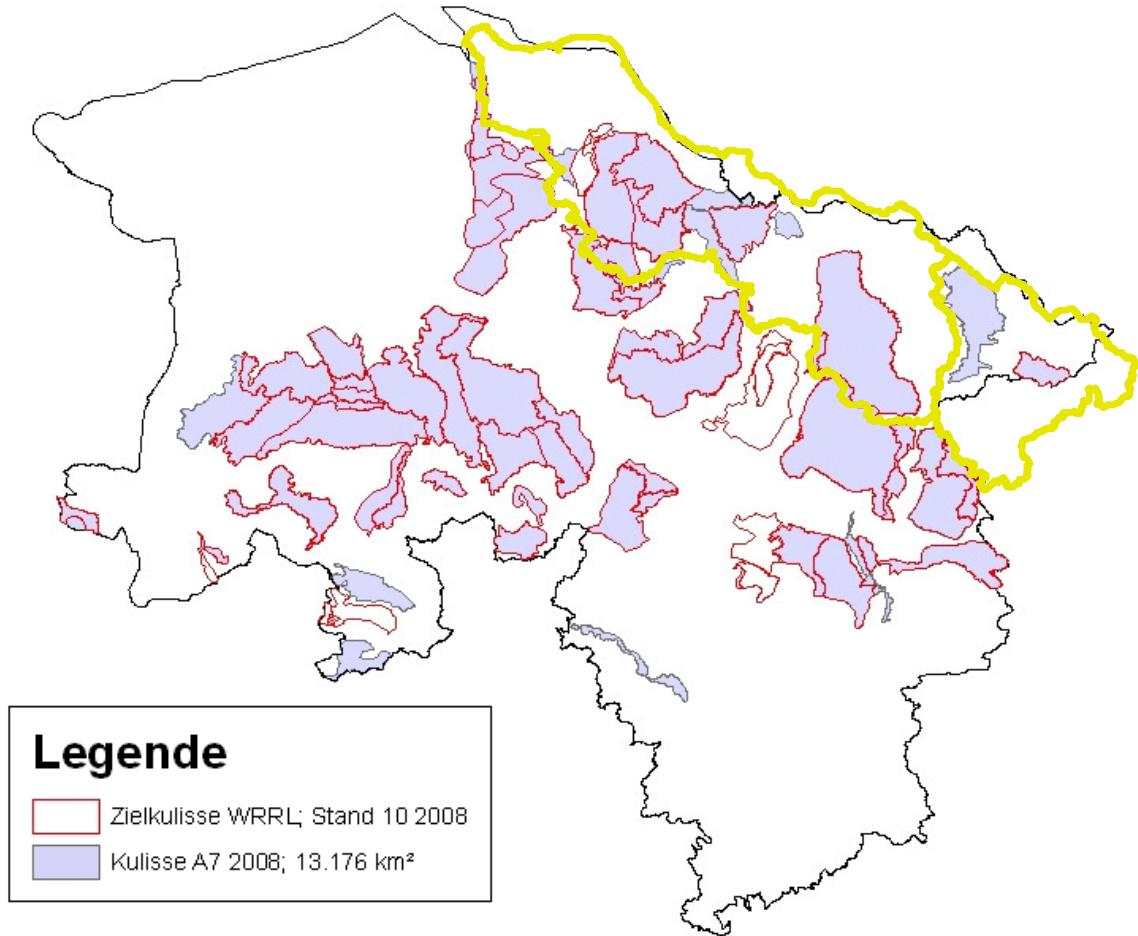
✓ **GW-Schutz in  
Wassereinzugsgebieten**

**Infoveranstaltung  
am 6.5.2009 in  
Hannover**

✓ **Agrarumweltprogramme**

# Niedersächsisches Agrar- umweltprogramm NAU2008

## Zielkulissen Zwischen- fruchtanbau







# Maßnahmen - Auswahlkriterien

 **Kosteneffizienz**

 **Administrierbarkeit**

 **Akzeptanz**



# WAgriCo - Maßnahmen → NAU

Nr.	Maßnahmenliste	Stand?
H 1	Zwischenfruchtanbau (winterhart, später Umbruch)	Neu im NAU als Ergänzung zu A7
H 5	Verzicht auf Bodenbearbeitung nach Mais	Neu im NAU
H 6	Zeitliche Beschränkung der Gülleausbringung ...	Optimierung NAU A3
H 7	Gülleausbringung mit Schleppschlauch, -schuh, ...	
H 12	Winterrübsen vor Wintergetreide	Neu im NAU
H 13	Ausfallraps	Neu im NAU



# Finanzierungsmöglichkeiten

 **Wasserentnahmegebühr**

 **AbwAG-Mittel**

 **EU – Mittel ?**

**→ enge Abstimmung  
mit Nds. ML**



# Gebietskooperationen

## Ständige Mitglieder

- ✓ Landkreise, kreisfreie und große selbstständige Städte
- ✓ Gemeinden
- ✓ Unterhaltungsverbände
- ✓ Land- / Forstwirtschaft
- ✓ Wasserversorger
- ✓ Industrievertreter
- ✓ Umweltverbände
- ✓ NLWKN

## Bei Bedarf

- ❖ Deichverbände
- ❖ Wasserkraftbetreiber
- ❖ Wasser- und Schifffahrts-V.
- ❖ Landesbergamt
- ❖ Angel- / Fischereiverbände
- ❖ LBEG
- ❖ Straßenbauverwaltung
- ❖ Forstanstalt
- ❖ Andere Sonderverwaltungen

