


# Maßnahmenplanung in M-V, Stand und weitere Schritte



Ministerium für Landwirtschaft,  
Umwelt und Verbraucherschutz



Mecklenburg  
Vorpommern   
Landesamt für Umwelt,  
Naturschutz und Geologie

**Bewirtschaftungsplan**

nach Art. 13 der Richtlinie 2000/60/EG  
für die Flussgebietseinheit  
WARNOW/PEENE

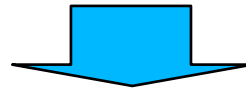
**Entwurf**

Dezember 2008

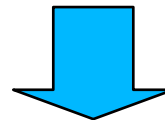
**Olaf Seefeldt,**  
Landesamt für Umwelt, Naturschutz  
und Geologie Mecklenburg-  
Vorpommern

**Hamburg, 24. Februar 2009**

**Bewirtschaftungsvorplanung**



**Bewirtschaftungsplan**



**Maßnahmenpriorisierung**



**Maßnahmenumsetzung**

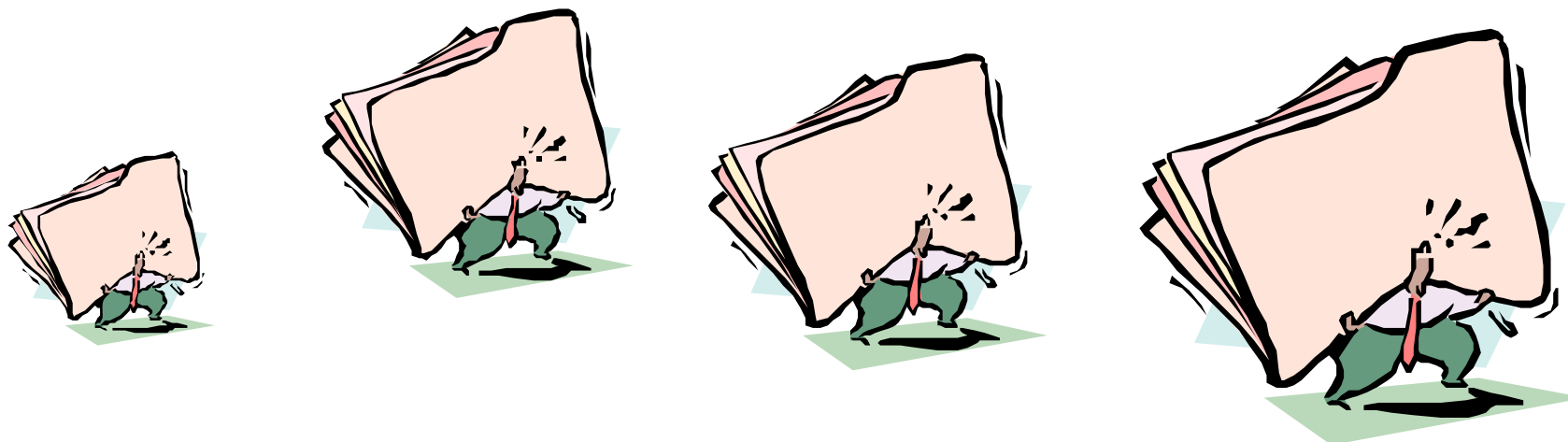
# Anhörungsdokumente 2009

**Warnow/Peene** BP mit 134 Seiten, 28 Karten  
MNP mit 21 Seiten, 4 Anlagen  
SUP mit 176 Seiten und 4 Anlagen

> 40 Dateien

**Elbe** BP mit 192 Seiten, 10 Anhängen, anteilig 70 Karten  
MNP mit 36 Seiten, 17 Anhängen  
SUP mit 194 Seiten, div. Anhängen  
zahlreiche Hintergrunddokumente

> 120 Dateien



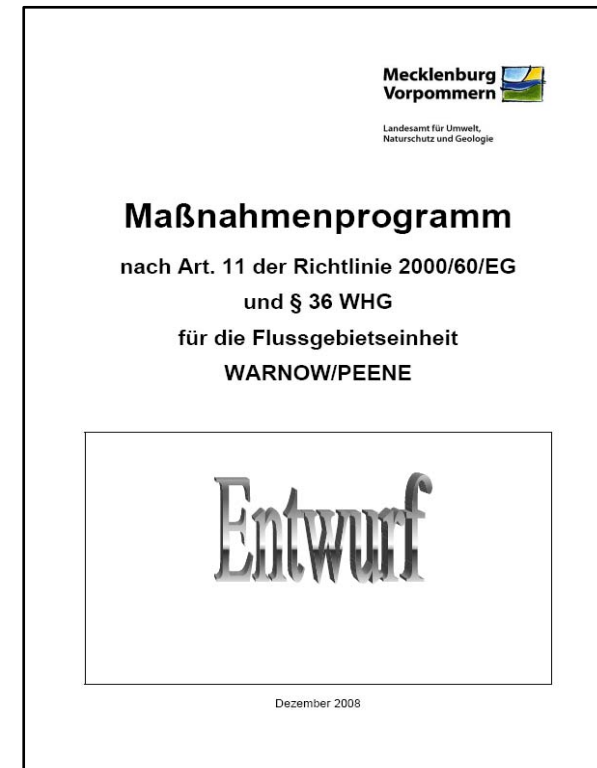
Erwünscht sind:

- eine Darstellung, wie **genau** der Konflikt zwischen Zielverfehlung der Gewässer und den Zeitvorgaben gelöst werden kann,
- Aussagen darüber, was, wer, bis wann **konkret** tun muss, um die das Umweltziel “guter Zustand” zu erreichen,
- Aussagen zum **konkreten Mittelbedarf** einschließlich Deckungsvorschlag,
- Auflistung der drängendsten **Einzelvorhaben**.

- **Maßnahmen**

## Kapitel 4

- **Grundlegende Maßnahmen**
- **Ergänzende Maßnahmen**
- **Zusätzliche Maßnahmen**



# Entwurf Maßnahmenprogramm



Ministerium für Landwirtschaft,  
Umwelt und Verbraucherschutz

Nummerierung der Maßnahmen	Wasserkörpertyp	Belastungstyp (nach WRRL, Anhang II)	Belastungsgruppe (Gruppe / Sektor / Verursacher)	Maßnahmenbezeichnung	zu priorisierende (fett) und alternative Maßnahmentypen (nach WRRL, Anhang VI, Teil B)
1	OW	<b>Punktquellen</b>	<b>Kommunen / Haushalte</b>	Neubau und Anpassung von kommunalen Kläranlagen	<b>xi</b>
2	OW	Punktquellen	Kommunen / Haushalte	Ausbau kommunaler Kläranlagen zur Reduzierung der Stickstoffeinträge	xi
3	OW	Punktquellen	Kommunen / Haushalte	Ausbau kommunaler Kläranlagen zur Reduzierung der Phosphoreinträge	xi
4	OW	Punktquellen	Kommunen / Haushalte	Ausbau kommunaler Kläranlagen zur Reduzierung sonstiger Stoffeinträge	xi

**Maßnahmekatalog der LAWA: 107 Maßnahmearten**

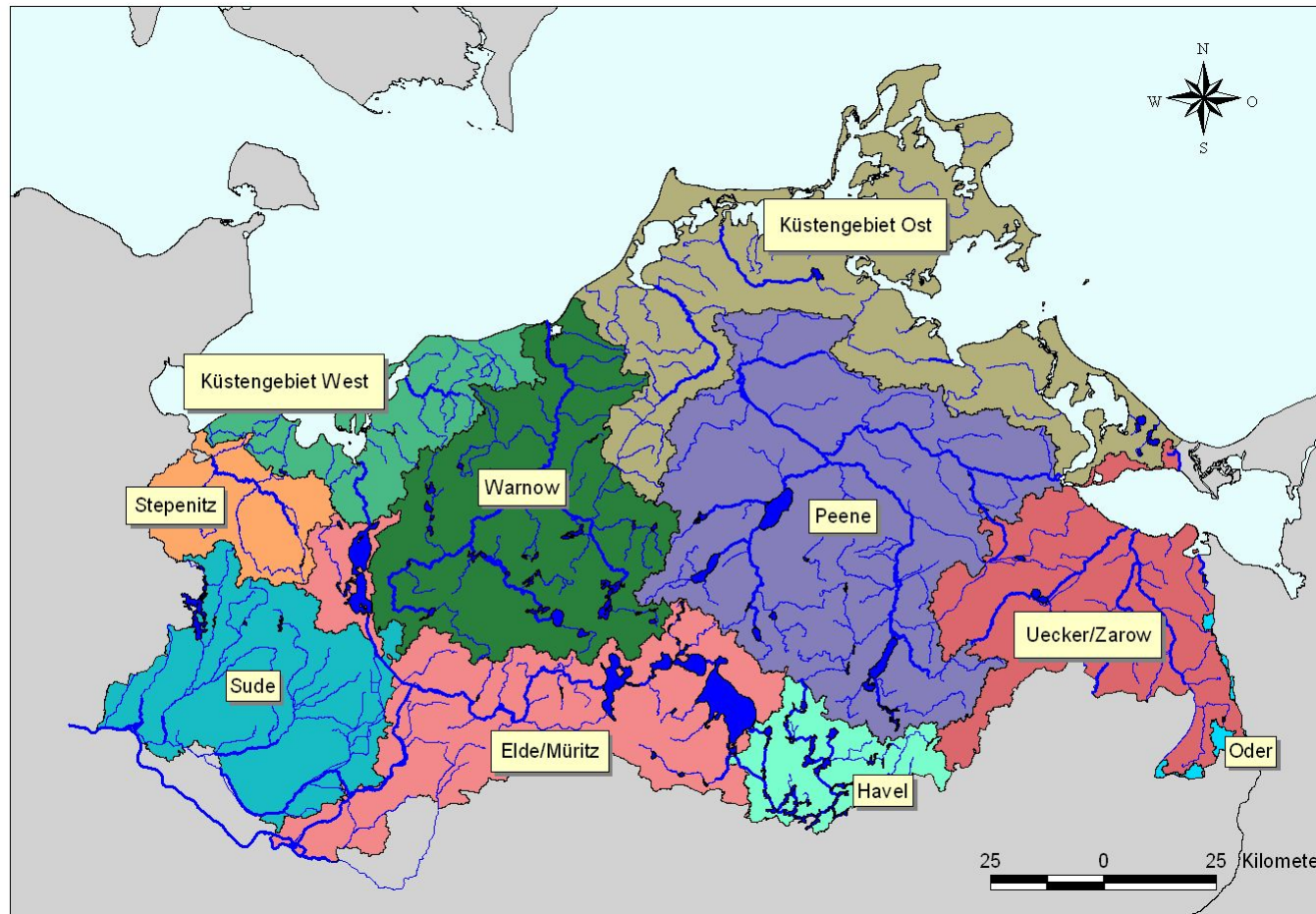
**Ortsbezug: Planungseinheit!**



# Planungseinheiten in Mecklenburg-Vorpommern



Ministerium für Landwirtschaft,  
Umwelt und Verbraucherschutz



# z. B. Entwurf Maßnahmenprogramm Elbe



Ministerium für Landwirtschaft,  
Umwelt und Verbraucherschutz

Anlage 3.2 zum Maßnahmenprogramm der FGG Elbe  
Maßnahmen für Oberflächenwasserkörper bezogen auf Planungseinheiten

Stand: 22.08.2008

## Koordinierungsraum: Mittelelbe-Elde

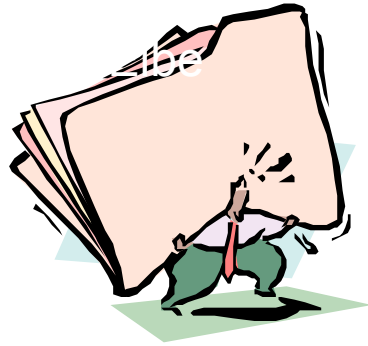
Planungseinheit: Sude MEL\_PE11

Belastungstyp (WRRL, Anhang II)	Belastungsgruppe	Maßnahmenbezeichnung	Ortsbezug	Kommentare
Punktquellen	Kommunen/ Haushalte	Optimierung der Betriebsweise kommunaler Kläranlagen	elk_0_a, elk_03, elk_04, elk_05, elk_10, elk_11, elk_12, elk_13, elk_14	----
Punktquellen	Kommunen/ Haushalte	Sonstige Maßnahmen zur Reduzierung der Stoffeinträge durch kommunale Abwassereinleitungen	MEL_PE11	----
Punktquellen	Misch- und Niederschlagswasser	Sonstige Maßnahmen zur Reduzierung der Stoffeinträge durch Misch- und Niederschlagswassereinleitungen	MEL_PE11	----
Punktquellen	Industrie / Gewerbe	Optimierung der Betriebsweise industrieller/ gewerblicher Kläranlagen	MEL_PE11	----
Diffuse Quellen	Landwirtschaft	Maßnahmen zur Reduzierung der direkten Nährstoffeinträge aus der Landwirtschaft	MEL_PE11	----
Diffuse Quellen	Landwirtschaft	Anlage von Gewässerschutzstreifen zur Reduzierung der Nährstoffeinträge	MEL_PE11	----

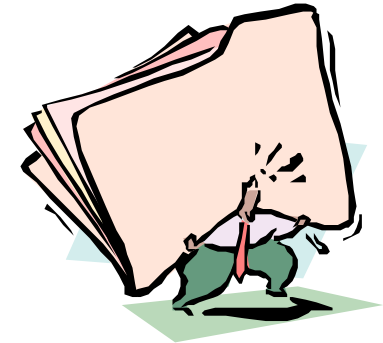
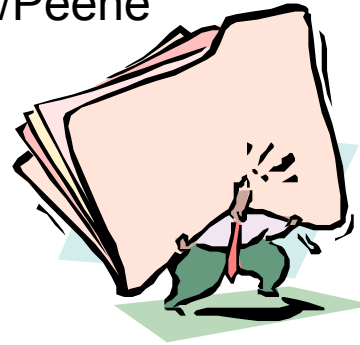


# Anhörungsdokumente

FGE  
Schlei/Trave



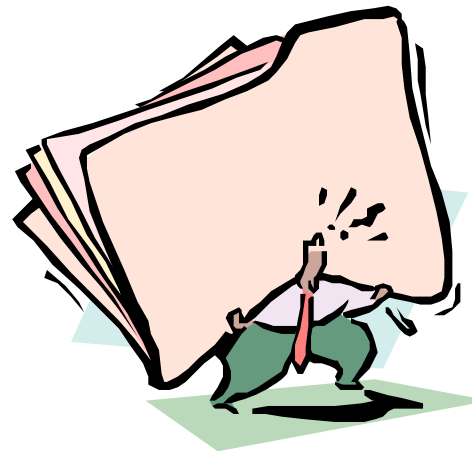
FGE  
Warnow/Peene



FGE Elbe

+

FGE Oder



Mecklenburg-  
Vorpommern ????

# Bewirtschaftungsvorplanung als Grundlage für den Bewirtschaftungsplan

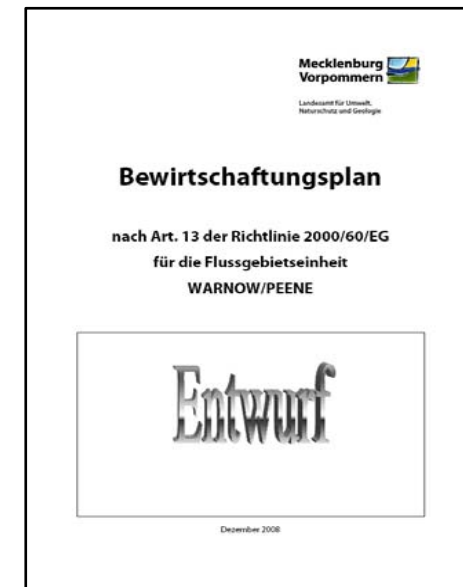
## *Bewirtschaftungsplan*



### Kapitel 8:

Verzeichnis **detaillierter Programme**  
(Moorschutz, Seenrestaurierung)

und **Bewirtschaftungsplanungen**  
(Verlinkung auf [www.wrrl-mv.de](http://www.wrrl-mv.de))

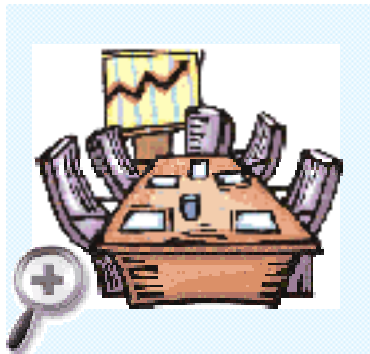


Bewirtschaftungs(vor)planung

# Bewirtschaftungsplanung Arbeitskreise



Ministerium für Landwirtschaft,  
Umwelt und Verbraucherschutz



**StAUN**

mit Ing.-büro

**Landkreis**

Untere Wasserbehörde/

Untere Naturschutzbehörde

**Wasser- und  
Bodenverband**

**Amt für  
Landwirtschaft**

**Forstverwaltung**

**Landwirte, Waldbesitzer,  
Bauernverband**

**AfRL**

**Gemeinde**

**Anerkannte  
Naturschutzverbände**

... sowie fallbezogene ergänzende Öffentlichkeitsbeteiligung über weitere Ämter und direkte Kontakte zu unmittelbar Betroffenen, wie z. B. Landgesellschaft, Ver- und Entsorgern, Straßenbauämtern, Wasser- und Schifffahrtsverwaltung u.a.m.

## Bewirtschaftungs(vor)planung

### Defizite ermittelt, Zustand bewertet

(z. B. Gewässerstruktur geschädigt, Durchgängigkeit nicht gegeben, Abwassereinleitungen vorhanden, diffuse Stoffeinträge vorhanden)

### Umweltziele definiert

(guter ökologischer Zustand, guter chemischer Zustand, gutes ökologisches Potenzial erreichbar?)

### mögliche Maßnahmen ermittelt

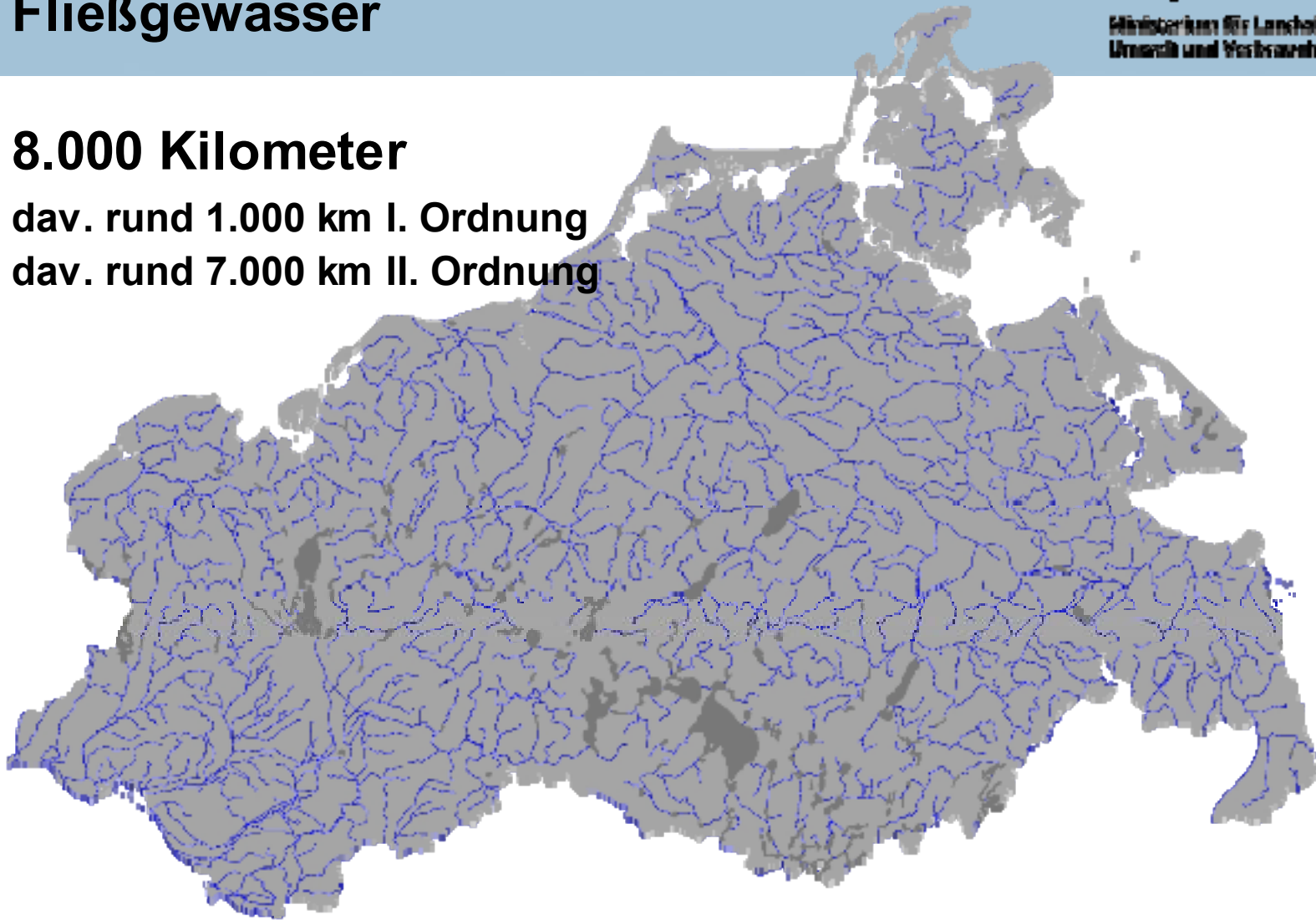
(z. B. zur Herstellung der linearen Durchgängigkeit, zur Verminderung diffuser Nährstoffeinträge, zur Habitatverbesserung im Uferbereich usw.)

# WRRL-(berichts)relevante Fließgewässer

**8.000 Kilometer**

dav. rund 1.000 km I. Ordnung

dav. rund 7.000 km II. Ordnung







## Bewirtschaftungsvorplanung Schwinge

### Vorstellung der Ergebnisse der Begehung / Defizitanalyse



bioplan GmbH

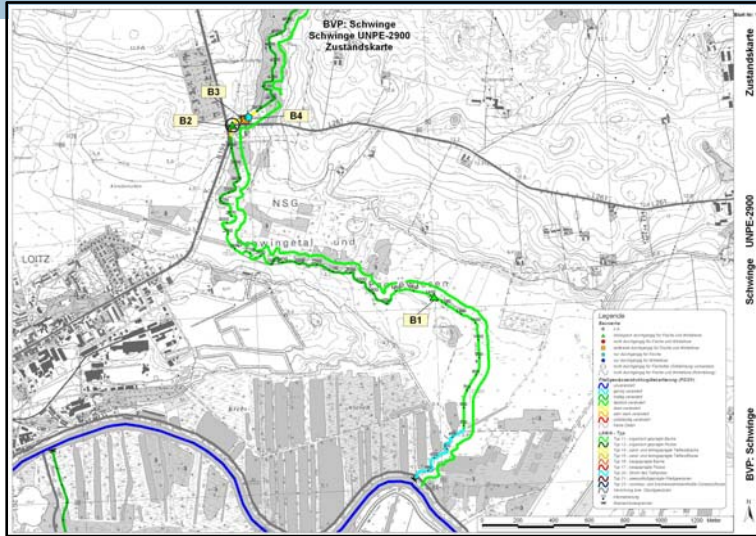
- Institut für angewandte Biologie und Landschaftsplanung -  
Strandstraße 30  
18211 Ostseebad Nienhagen

---

Juni 2008



Material, was zu jedem Wasserkörper verfügbar ist und digital angefordert werden kann



Zustands-/Defizitkarte : Zustandskarte\_Name\_WKNr.\_0X.jpg

### Abschnittsblätter

<b>Dokumentation Gewässerbegehung</b> Gewässer: <b>Schwinge</b> Abschnitt: <b>Störte</b> Datum: <b>28.03.2005</b> WVK-Nr.: <b>UNPE-2900</b> Länge: <b>3.700</b> km AS: <b>Nov</b> NB: <b>11</b>		Bearbeiter: <b>Scharf, Sandro</b> (Ergänzung und Fortführung der Fotoliste für die Gewässerbegehung - keine Anwesenheitsliste, Datum Typ 1 - Änderung mit demselben Datum, die im Original immer zuerst eintragen)		
<b>Unterhaltung</b> (Bemerkungen zu Art und Umfang)	(Bemerkungen zur Unterhaltung, z.B. Wehre, Bänke, angrenzende Ufer, Vegetation)	<b>Photodokumentation Gewässerbegehung</b>		
<b>Randstreifen</b> (links) (Beschreibung, Breite, Zustand, Bäume, etc.)	(Bemerkungen zum Randstreifen, z.B. Vegetation, Zustand)	Foto-Nr.   Typ   WVK   WVK-Nr.   Bildnummer	Beschreibung	
<b>Wasserhaushalt</b> (Beschreibung, Standorte, Abfluss, etc.)	(Bemerkungen zum Wasserhaushalt, z.B. Abfluss, Standorte)	F1	X	Mündung in die Fische (St. 0100)
<b>Ufervegetation</b> (Beschreibung, Arten, Zustand)	(Bemerkungen zur Ufervegetation, z.B. Arten, Zustand)	F2	X	Blök auf dem Gewässer (St. 0101)
<b>Einleitstellen</b> (Beschreibung, Standorte, Zustand)	(Bemerkungen zu Einleitstellen, z.B. Standorte, Zustand)	F3	X	Blök auf dem Gewässer
<b>Sonstige Einrichtungen</b> (Beschreibung, Standorte, Zustand)	(Bemerkungen zu sonstigen Einrichtungen, z.B. Standorte, Zustand)	F4	X	Blök auf der Anlebung
<b>Zuflüsse die nicht im QZMSW enthalten sind</b> (Beschreibung, Standorte, Zustand)	(Bemerkungen zu Zuflüssen, z.B. Standorte, Zustand)	F5	X	Blök auf dem Gewässer
<b>Foto-Liste</b>	(Bemerkungen zur Foto-Liste)	F6	X	Blök auf dem Gewässer
<b>Bemerkungen</b>	(Bemerkungen zum gesamten Bericht)	F7	X	Blök auf der Anlebung
		F8	X	Blök auf dem Gewässer
		F9	X	Blök auf der Anlebung
		F10	X	Blök auf dem Gewässer
		F11	X	Blök auf der Anlebung
		F12	X	Blök auf dem Gewässer
		F13	X	Zufluß von links bei St. 0100 über Straße
		F14	X	Zufluß von links bei St. 0100 über Straße
		F15	X	Foto auf dem Gewässer



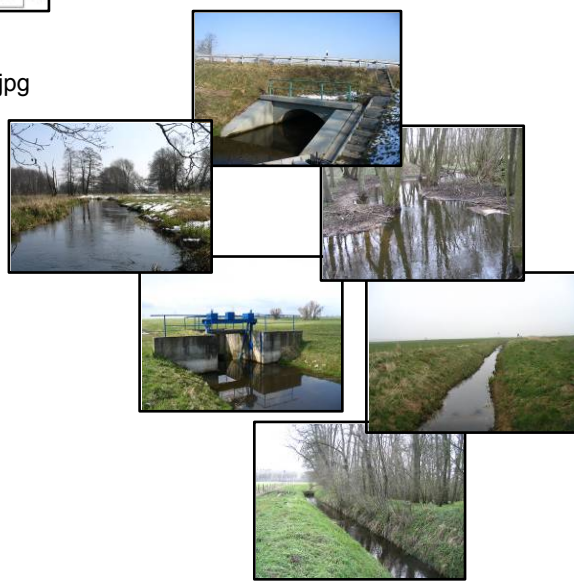
Mecklenburg Vorpommern  
 Ministerium für Landwirtschaft, Forstwirtschaft und Fischerei

### Bauwerksblätter

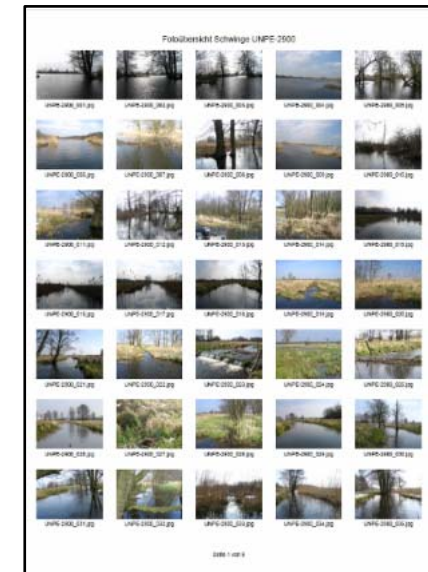
<b>Dokumentation Gewässerbegehung</b> Gewässer: <b>Schwinge</b> Abschnitt: <b>1</b> Datum: <b>28.03.2005</b> WVK-Nr.: <b>UNPE-2900</b> Länge: <b>3.700</b> km AS: <b>Nov</b> NB: <b>11</b>		Bearbeiter: <b>Scharf, Sandro</b> (Ergänzung und Fortführung der Fotoliste für die Gewässerbegehung - keine Anwesenheitsliste, Datum Typ 1 - Änderung mit demselben Datum, die im Original immer zuerst eintragen)	
<b>Photodokumentation Gewässerbegehung</b>		<b>Bauwerksdokumentation</b>	
Foto-Nr.   Typ   WVK   WVK-Nr.   Bildnummer	Beschreibung	Bauwerks-Nr.   Bauwerkname   Bauwerktyp	Zustand   Bemerkungen
F1	Mündung in die Fische (St. 0100)	B1	Blöcke
F2	Blök auf dem Gewässer (St. 0101)	B2	Blöcke
F3	Blök auf dem Gewässer	B3	Blöcke
F4	Blök auf der Anlebung	B4	Blöcke
F5	Blök auf dem Gewässer	B5	Blöcke
F6	Blök auf dem Gewässer	B6	Blöcke
F7	Blök auf der Anlebung	B7	Blöcke
F8	Blök auf dem Gewässer	B8	Blöcke
F9	Blök auf der Anlebung	B9	Blöcke
F10	Blök auf dem Gewässer	B10	Blöcke
F11	Blök auf der Anlebung	B11	Blöcke
F12	Blök auf dem Gewässer	B12	Blöcke
F13	Zufluß von links bei St. 0100 über Straße	B13	Blöcke
F14	Zufluß von links bei St. 0100 über Straße	B14	Blöcke
F15	Foto auf dem Gewässer	B15	Blöcke

### Fotolisten

### Einzelfotos digital



### Fotoübersicht



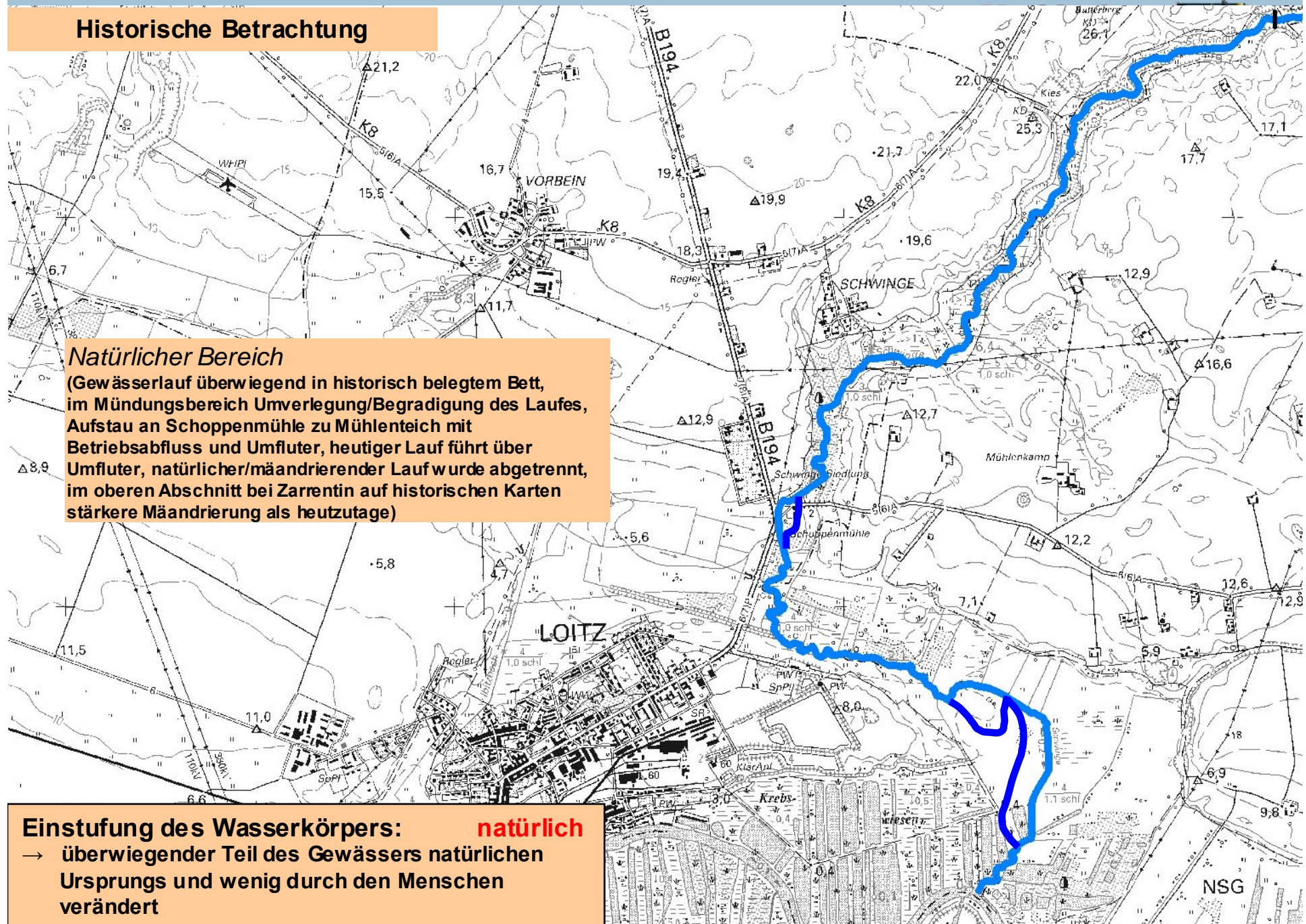


## Historische Betrachtung

## Natürlicher Bereich

(Gewässerlauf überwiegend in historisch belegtem Bett, im Mündungsbereich Umverlegung/Begradigung des Laufes, Aufstau an Schoppenmühle zu Mühlenteich mit Betriebsabfluss und Umfluter, heutiger Lauf führt über Umfluter, natürlicher/mäandrierender Lauf wurde abgetrennt, im oberen Abschnitt bei Zarrentin auf historischen Karten stärkere Mäandrierung als heutzutage)

**Einstufung des Wasserkörpers: natürlich**  
 → überwiegender Teil des Gewässers natürlichen Ursprungs und wenig durch den Menschen verändert



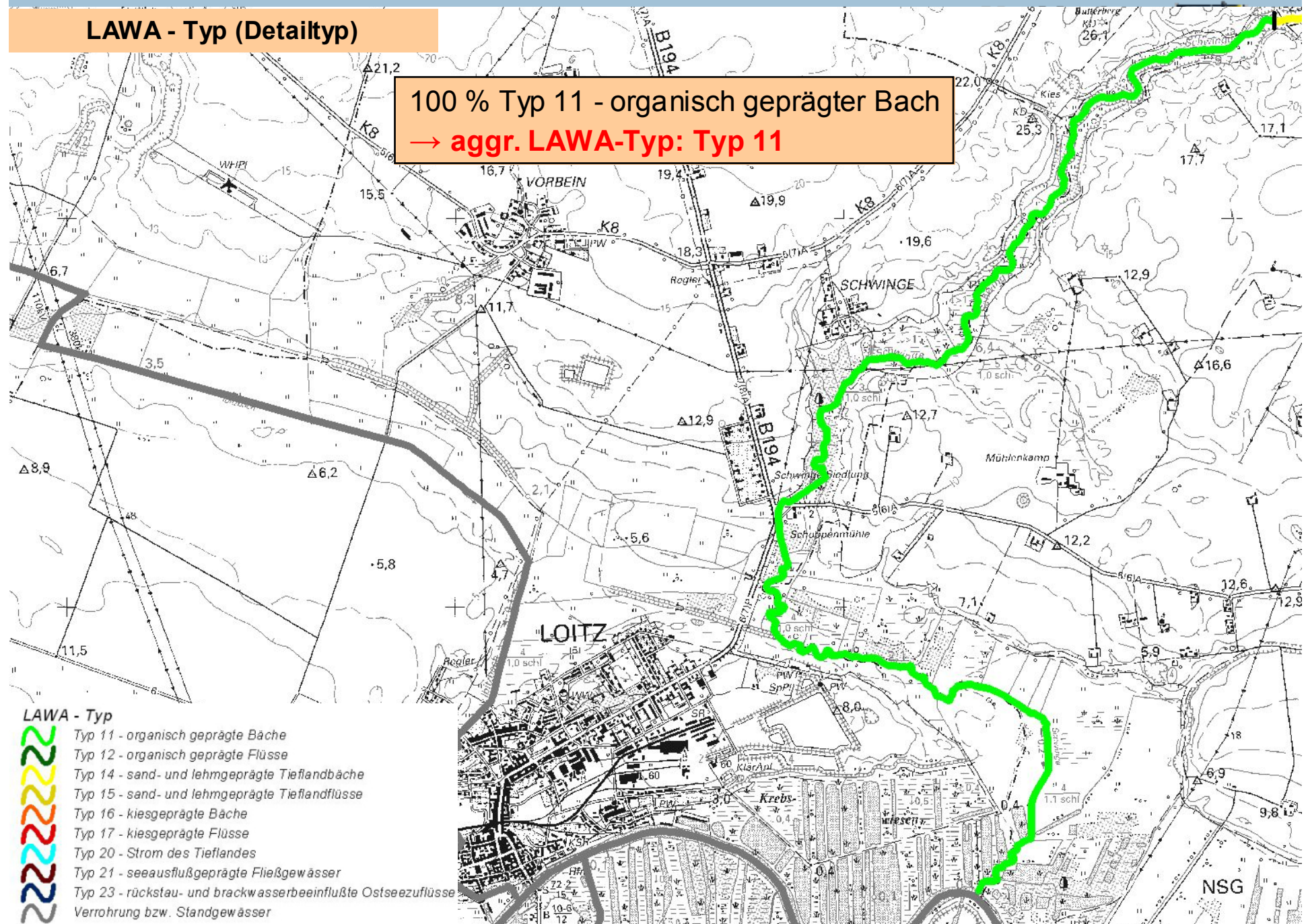


## LAWA - Typ (Detailtyp)

100 % Typ 11 - organisch geprägter Bach  
 → **aggr. LAWA-Typ: Typ 11**

## LAWA - Typ

- 
- Typ 11 - organisch geprägte Bäche
  - Typ 12 - organisch geprägte Flüsse
  - Typ 14 - sand- und lehmgeprägte Tieflandbäche
  - Typ 15 - sand- und lehmgeprägte Tieflandflüsse
  - Typ 16 - kiesgeprägte Bäche
  - Typ 17 - kiesgeprägte Flüsse
  - Typ 20 - Strom des Tieflandes
  - Typ 21 - seeausflußgeprägte Fließgewässer
  - Typ 23 - rückstau- und brackwasserbeeinflusste Ostseezuflüsse
  - Verrohrung bzw. Standgewässer





# Schwinge

# Wasserkörper: UNPE-2900

## Bauwerke, Strukturgüte, Sonstige Beeinträchtigungen

### 6 Querbauwerke

- 3 Brücken, 2 Sohlenbauwerke, 1 Messgerinne
- 2 durchgängig, 3 zeitweise durchgängig, 1 nur für Fische durchgängig, 1 nicht für Fischotter durchgängig

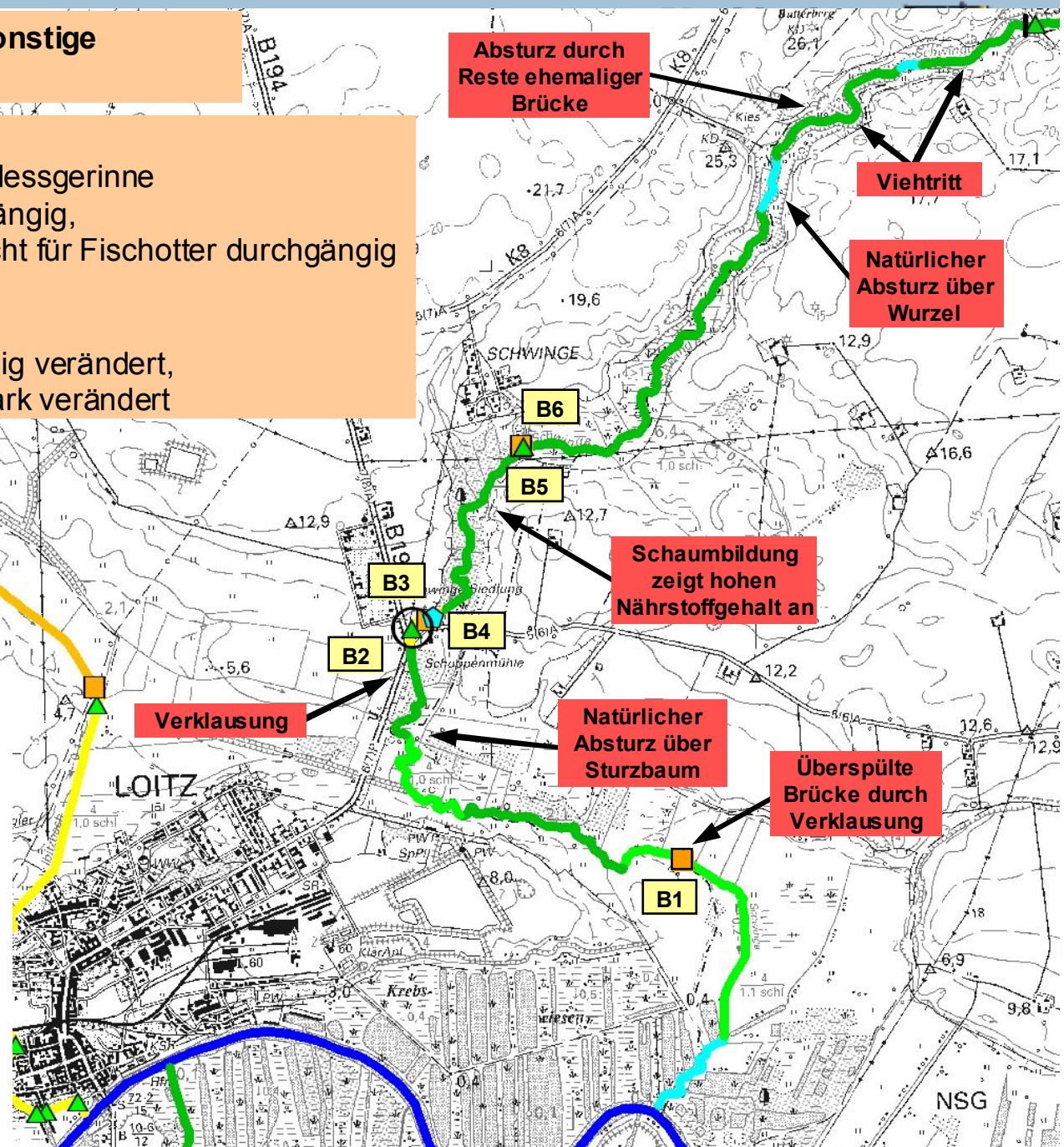
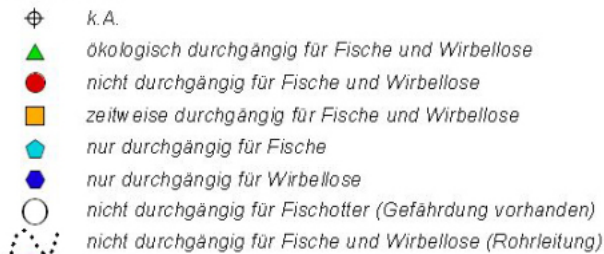
### Strukturgüte

- 9,8% gering verändert, 65,1% mäßig verändert, 22,4% deutlich verändert, 2,7% stark verändert

### Fließgewässerstrukturgütekartierung (FGSK)



### Bauwerke



## UNPE-2900: Erste Maßnahmevorschläge

- Wiederanbindung der abgetrennten Altarme (Stat. 2.10 -2.740 und Stat. 3.910 – 4.110 )
- Durchgängigkeit herstellen und Zulassen natürlicher Wasserstandsschwankungen einschließlich Rückstau durch die Peene durch Rückbau der Stauschwelle/der Überfahrt bei Stat. 1.250
- in begradigten Abschnitten Anregung von Eigendynamik durch Setzen von Störstellen (Bewegungsenergie ist vorhanden)
- Niedermoorentwässerung weiter reduzieren (Seitengräben nicht wieder öffnen, keine Unterhaltung in diesem Bereich)
- Absturz bei Stat. 4.820 optimieren und Durchgängigkeit herstellen, hydrologische Messtelle zurückbauen und durch moderne Ultraschallmesstechnik ersetzen
- weiterhin keinerlei Unterhaltung durchführen (Ausnahme kleiner Bereich in der Niederung – muß noch geklärt werden) und weitere natürliche Entwicklung und Sohlaufhöhung zulassen
- wo Weideflächen unmittelbar am Ufer liegen, auskoppeln





## Bewirtschaftungsvorplanung Schwinge

### 2. Arbeitskreissitzung

Formulierung der Entwicklungsziele  
Maßnahmenvorstellung / Prioritätenvergabe



bioplan GmbH

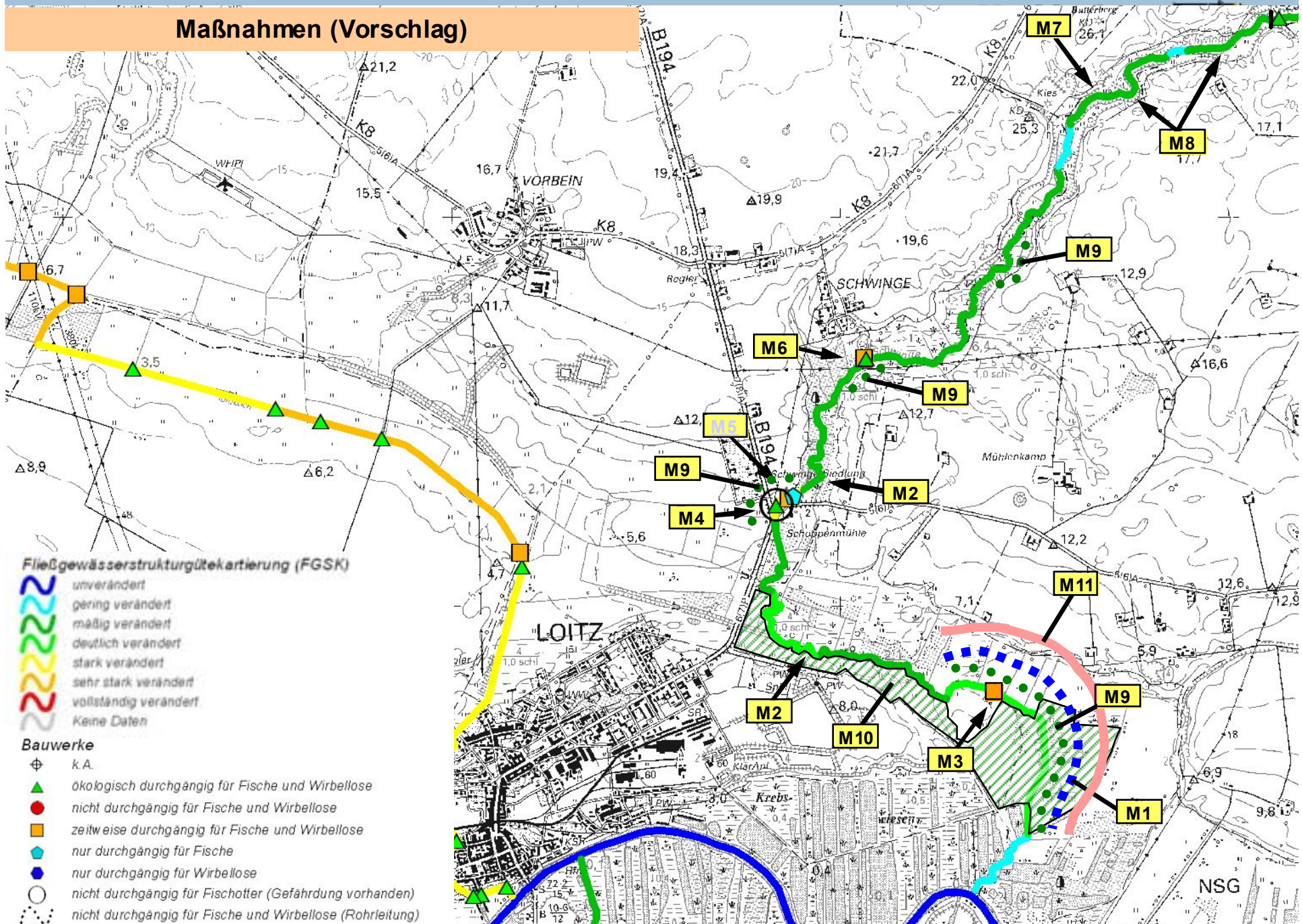
- Institut für angewandte Biologie und Landschaftsplanung -  
Strandstraße 30  
18211 Ostseebad Nienhagen

---

Oktober 2008



Maßnahmen (Vorschlag)



# Maßnahmentabelle Bewirtschaftungsvorplanung

- **Maßnahmenbeschreibung**
- **Stationierung**
- **Fachliche Priorisierung (F1, F2, ...)**
- **Ausführungspriorisierung (P1, P2, ...)**
- **Priorisierung durchführbarer Maßnahmen (mäßig, hoch,  
unabdingbar)**
- **Kostenschätzung**
- **erste Akzeptanzanalyse**
- **Finanzierungsmöglichkeiten**
- **möglicher Vorhabensträger, Zuständigkeiten**
- **Termin**

## Landesministerien

- behördenverbindlich ???

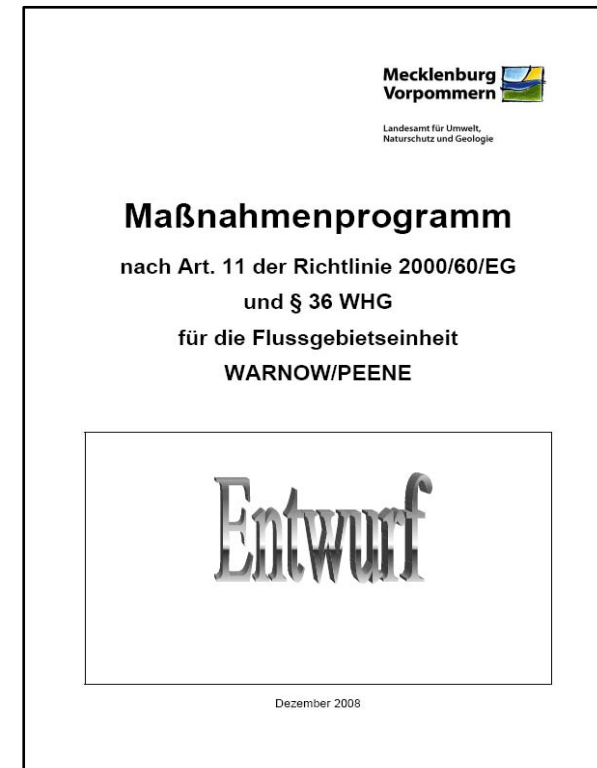
## Wasser- und Bodenverbände

- möglicher Vorhabensträger, Zuständigkeiten ???
- Termin ?

- **Maßnahmen**

## Kapitel 4

- **Grundlegende Maßnahmen**
- **Ergänzende Maßnahmen**
- **Zusätzliche Maßnahmen**



# Bewirtschaftungsvorplanung als Instrument der Maßnahmenpriorisierung



**Bewirtschaftungsvorplanung in den Arbeitskreisen**



**Maßnahmenauswahl (fachliche und praktische Priorisierung)**

**Abstimmung der vorgeschlagenen Maßnahmen**



**landesweite Priorisierung**

**(insb. Beachtung von Kostenwirksamkeitsaspekten)**



**Staatliche Wasserbauvorhaben Maßnahmenplanung**

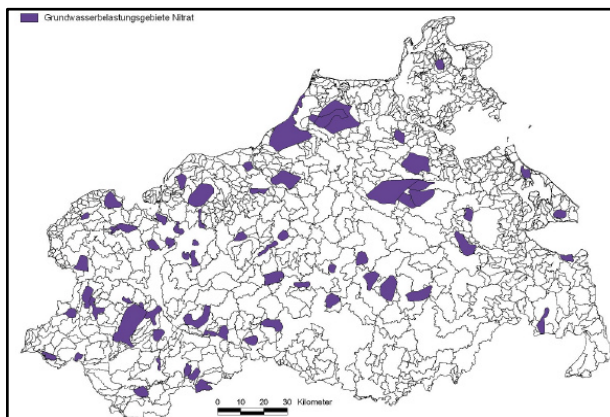
**Förderanträge nichtstaatlicher Wasserbau**

# Bewirtschaftungsvorplanung als Instrument der Maßnahmenpriorisierung

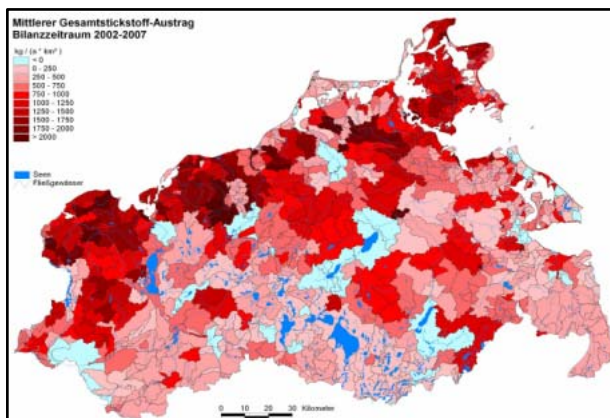
- **FFH-Gebiete**
- **wertvolle Refugialräume**
- **Vernetzung/Trittsteinprinzip**
- **besondere Berücksichtigung komplexer Projektgebiete**
- **Kosteneffizienz**
- **Prioritätenkonzept Durchgängigkeit Fließgewässer u. a. Landeskonzepte (Moorschutz, Seenrestaurierung)**
- **Akzeptanz**
- **...**



# Grundlagen der Priorisierung: Regionalisierung der Nährstoffbelastungen





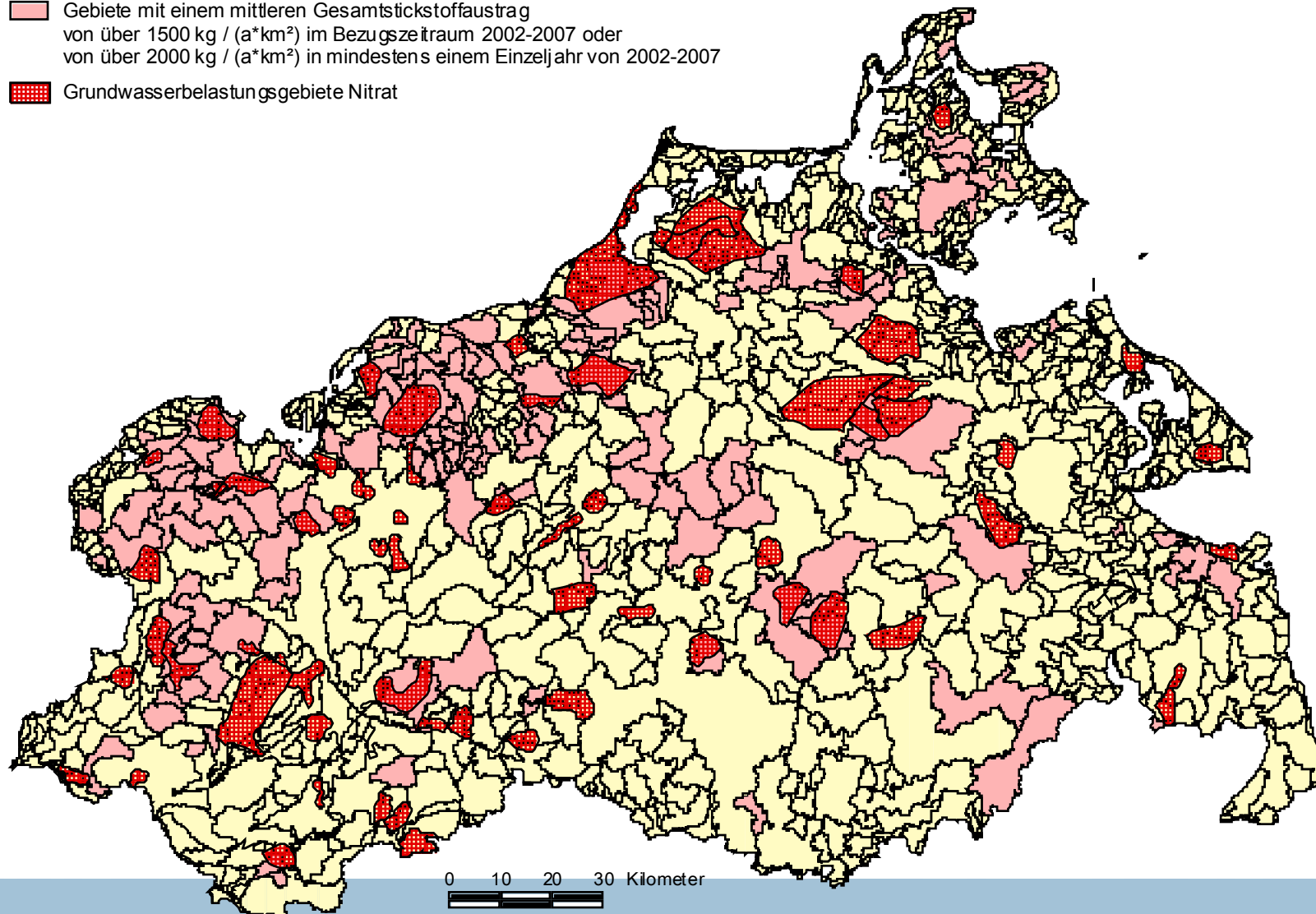
- Koordinierung Ermittlung der Belastungsursachen und **Regionalisierung** der Belastungen
- Entwicklung eines landesspezifischen **Maßnahmekatalogs** zur Reduzierung der diffusen Nährstoffbelastungen



- Ableitung von förderwürdigen Tatbeständen und von **Förderinstrumenten** für eine gewässerverträgliche Landwirtschaft

# Grundlagen der Priorisierung: Regionalisierung der Nährstoffbelastungen

-  Gebiete mit einem mittleren Gesamtstickstoffaustrag von über 1500 kg / (a\*km<sup>2</sup>) im Bezugszeitraum 2002-2007 oder von über 2000 kg / (a\*km<sup>2</sup>) in mindestens einem Einzeljahr von 2002-2007
-  Grundwasserbelastungsgebiete Nitrat



# Finanzierung: Reduzierung diffuser Nährstoffe

Förderung erosionsmindernder Maßnahmen 28,5 Mio. €.

(Ackerfutterbau, Mulch- und Direktsaatverfahren)

Zusätzlich in fachlicher Diskussion befindliche Maßnahmen für EPLR-Änderung:

- **Maßnahmen zur Minderung von diffusen Stoffeinträgen in Gewässer:**
  - **Argrarumweltmaßnahme**: gewässerschonendes Düngemanagement, stoffeintragsmindernde Bewirtschaftung
  - **Nichtproduktive Investitionsmaßnahme**: bauliche Investitionen zum Rückhalt von Wasser und Nährstoffen in der Fläche

Finanzielle Untersetzung zur Zeit noch nicht gesichert.

# Finanzierung: Investitionen (2007 - 2013)

## Gewässer erster Ordnung:

ca. 31,5 Mill. € (GAK, Modulation, Fischereifonds, Landesmittel)

## Gewässer zweiter Ordnung:

ca. 42 Mill. € (ELER incl. Verstärkung durch Modulationsmittel, GAK, Landesmittel, Eigenanteil Zuwendungsempfänger)

## Seenrestaurierung:

ca. 12 Mill. € (ELER, Landesmittel)

# Umsetzungsprobleme Unsicherheiten

zum Beispiel

**Bewertung Wasserkörper**

**Eigenmittel der Vorhabensträger**

**Flächenverfügbarkeit**

**rechtliche Sicherung von Vorhaben (BOV, PFV)**



# Weitere Informationen



The screenshot shows the website for the Water Framework Directive (WRRL) in Mecklenburg-Vorpommern. It features a blue header with the state coat of arms on the left and navigation links: 'Anfangsseite', 'Allgemeines', 'Arbeiten bis 2004', 'Arbeiten bis 2006', and 'Inhaltsverzeichnis'. Below the navigation is a central area with five small images: a lake, a road, a forest stream, a snowy landscape, and a rocky stream bed. At the bottom of the screenshot, the text reads 'WASSERRAHMENRICHTLINIE IN MECKLENBURG-VORPOMMERN'. On the right side of the screenshot, the text 'WRRL MV' is written vertically in white on a dark blue background.

<http://www.wrrl-mv.de>

<http://www.wasserblick.de/>

Öffentliches Forum/Länderinformationen/MV/BVP/

StAUN xyz/Abgeschlossene Planungen



**Vielen Dank für die  
Aufmerksamkeit**