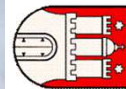


Die Umsetzung der Hochwasserrisikomanagement-Richtlinie im deutschen Einzugsgebiet der Elbe



Frank Nohme

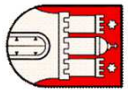
BSU - Hamburg

Leiter der AG HWRM



Die Umsetzung der Hochwasserrisikomanagement-Richtlinie im deutschen Einzugsgebiet der Elbe

Erstellung des nationalen Hochwasserrisikomanagementplans





Erstellung des nationalen HWRM-Plans

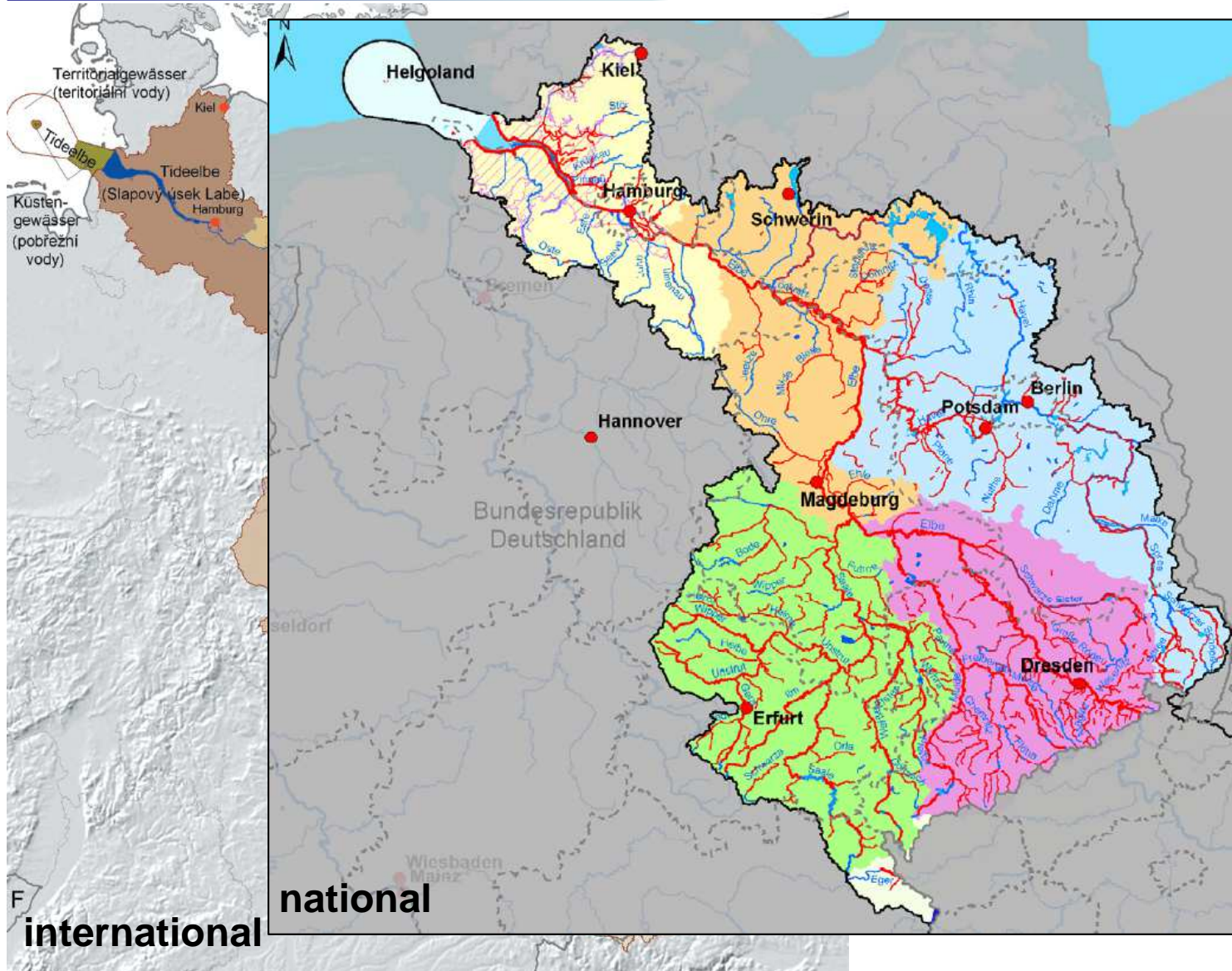
Verschiedene Ebenen





Erstellung des nationalen HWRM-Plans

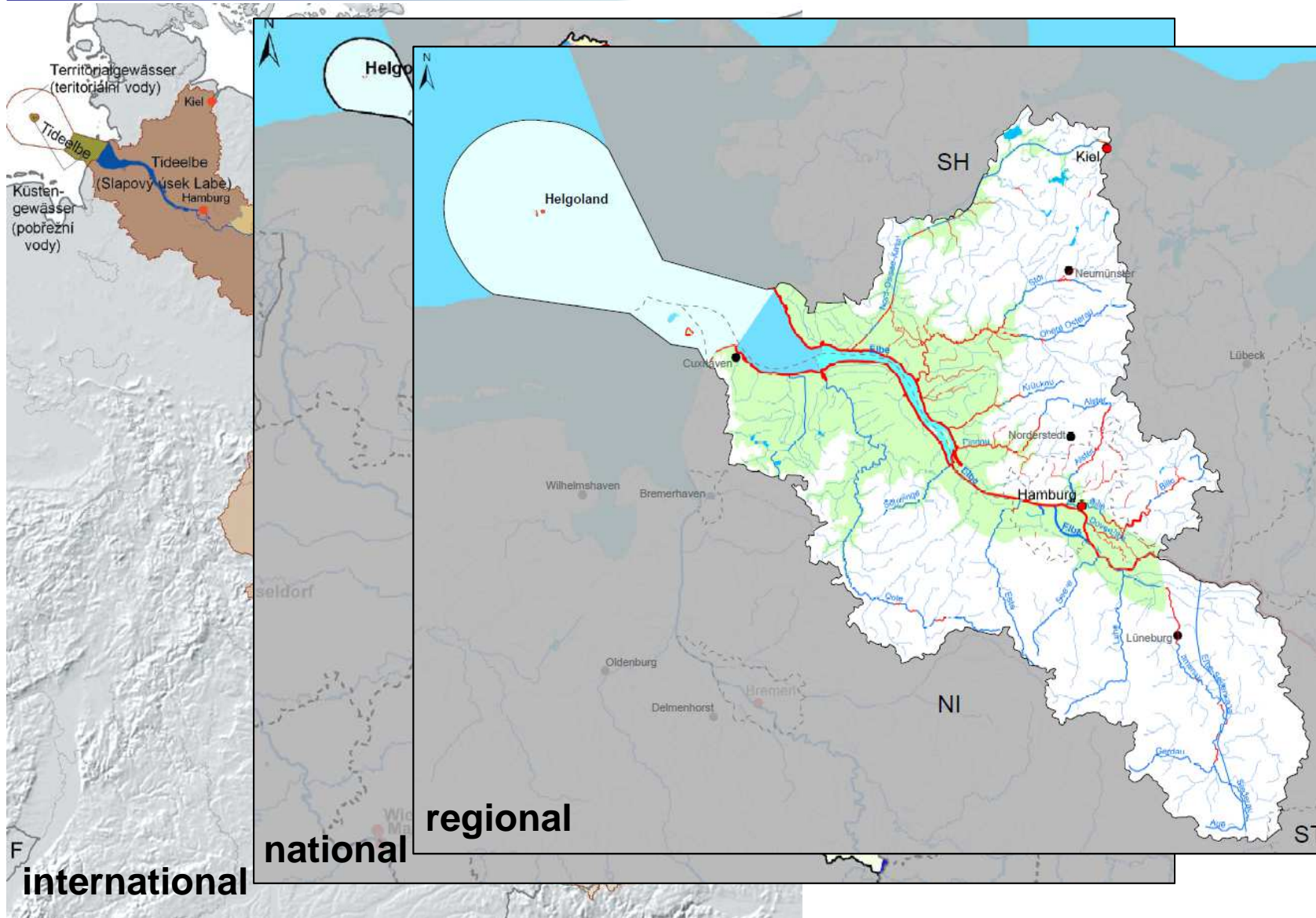
Verschiedene Ebenen





Erstellung des nationalen HWRM-Plans

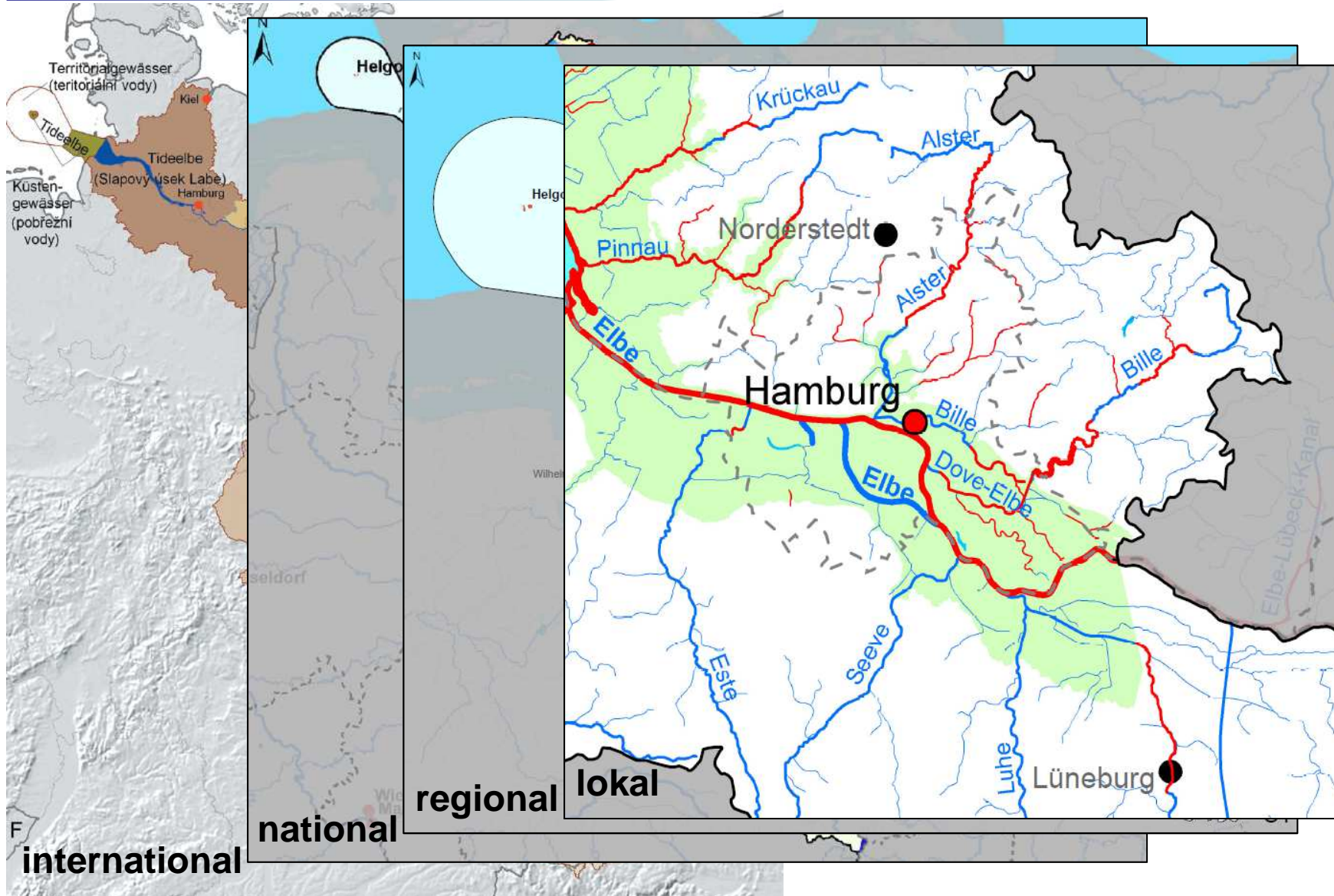
Verschiedene Ebenen





Erstellung des nationalen HWRM-Plans

Verschiedene Ebenen

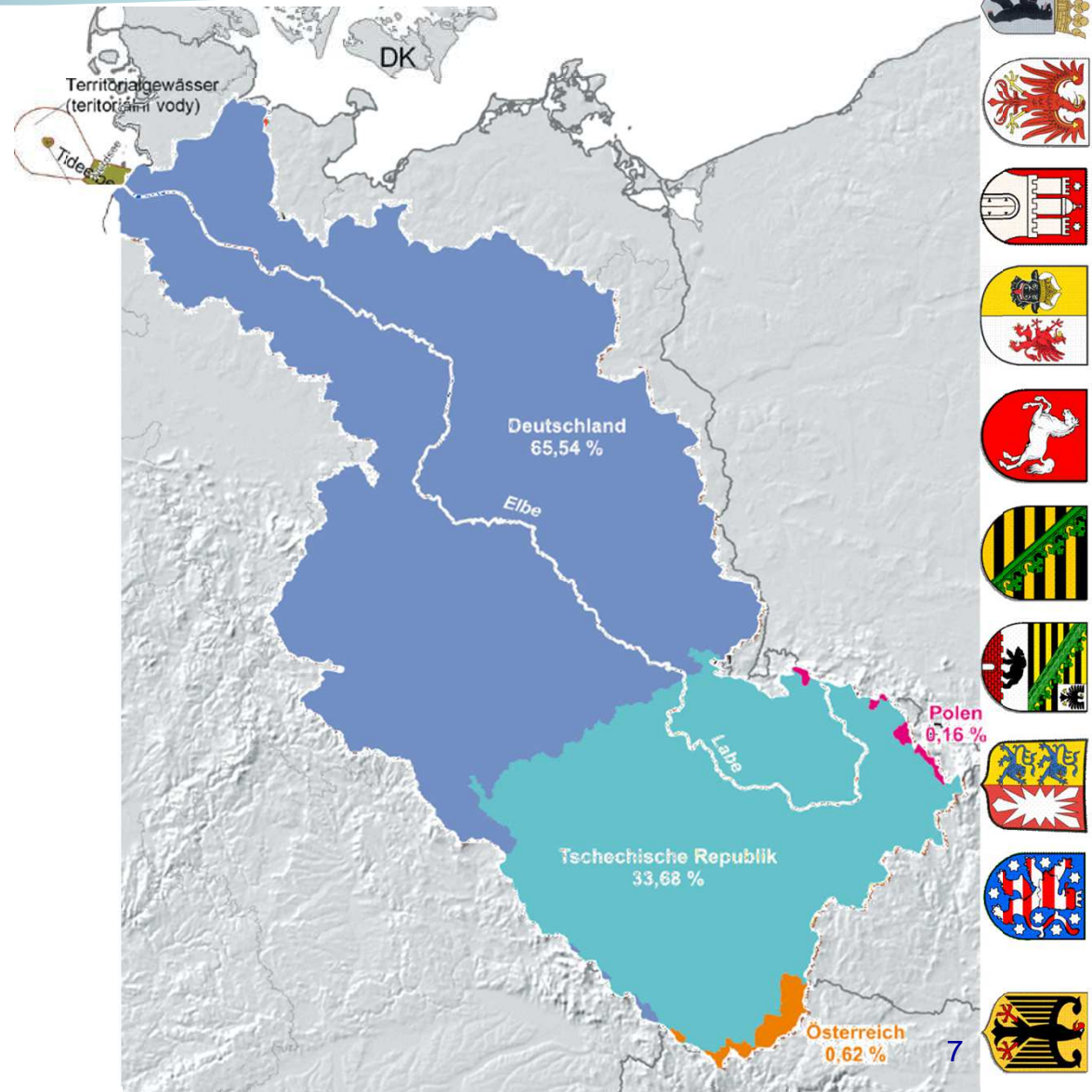




Erstellung des nationalen HWRM-Plans

Ein gemeinsamer INTERNATIONALER Plan

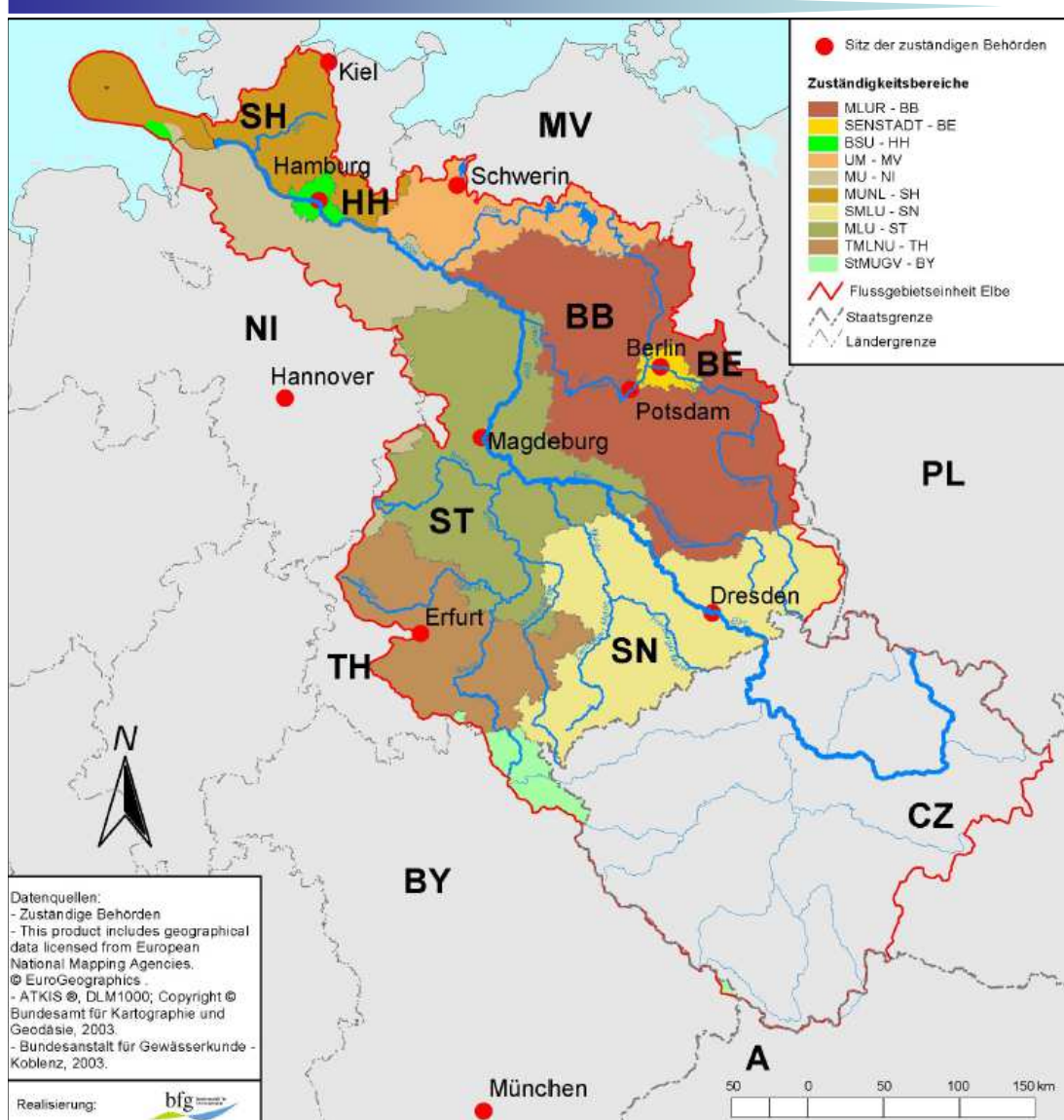
- 2 Staaten (D und CZ)
- Gemeinsam
- Beschreibend
- Zusammenfassend
- Insbesondere international



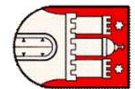


Erstellung des nationalen HWRM-Plans

Ein gemeinsamer NATIONALER Plan



- Alle 10 Elbeländer
- Gemeinsam
- Beschreibend
- Zusammenfassend
- Insbesondere überregional

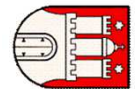


Erstellung des nationalen HWRM-Plans

Einzelne Länderlösungen



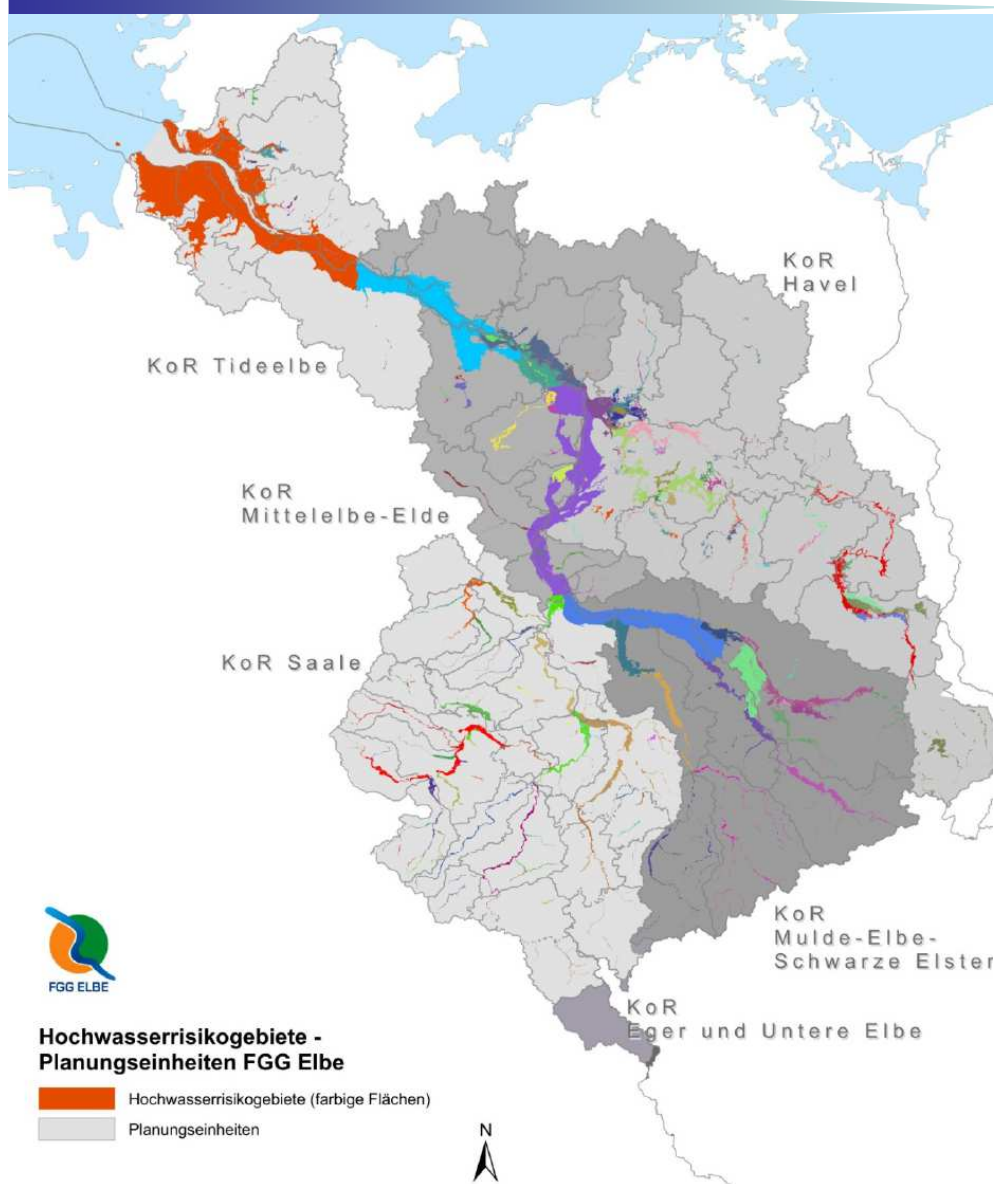
- Jedes Bundesland
- Eigenverantwortlich
- Teilpläne
- Maßnahmenlisten
- Konzepte
- ...



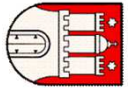


Erstellung des nationalen HWRM-Plans

Räumlicher Bezug



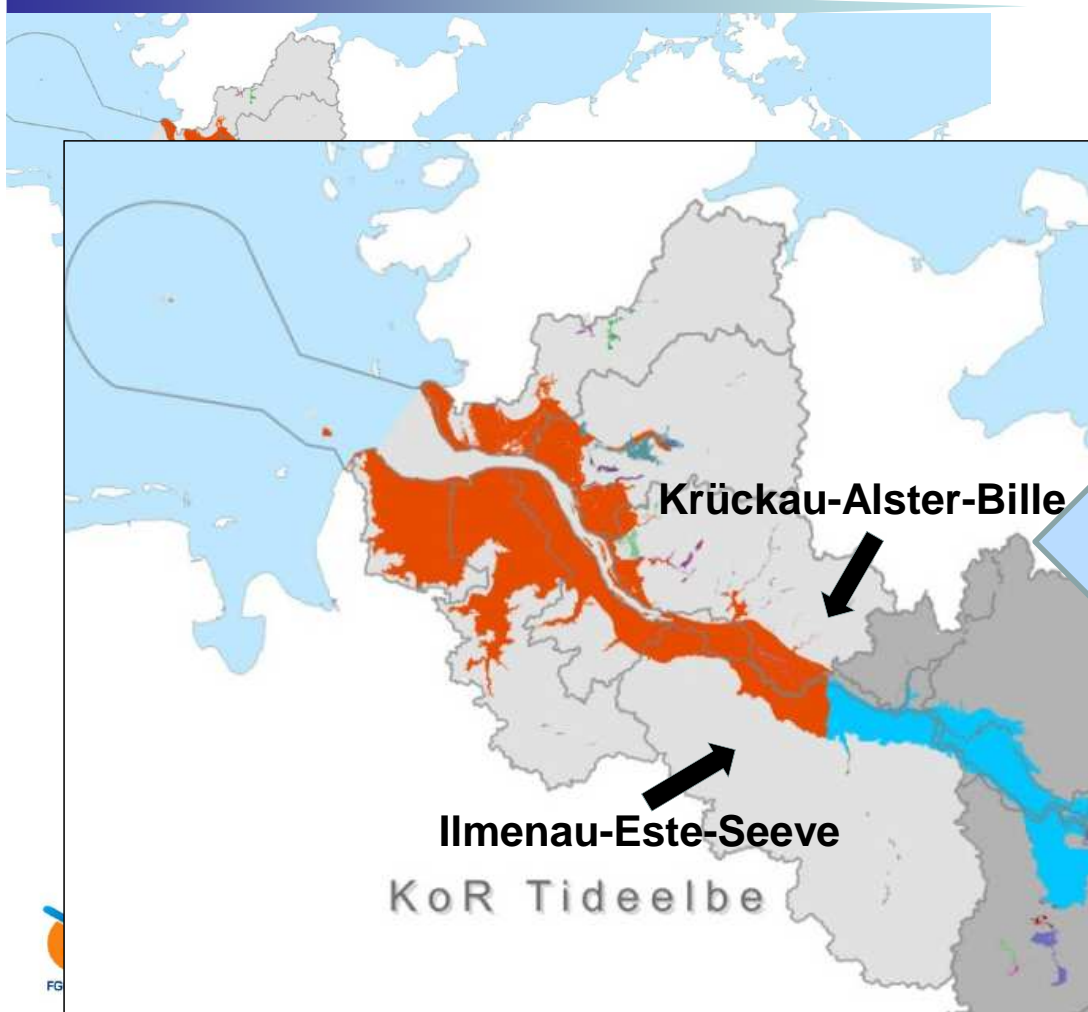
- **Gesamtes Elbeeinzugsgebiet**
- **Koordinierungsraum**
- **Planungseinheit**
- **Teileinzugsgebiet**
- **Risikogebiet**
- **Land, Kommune, ...**




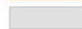


Erstellung des nationalen HWRM-Plans

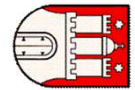
Räumlicher Bezug



Hochwasserrisikogebiete -
Planungseinheiten FGG Elbe

-  Hochwasserrisikogebiete (farbige Flächen)
-  Planungseinheiten

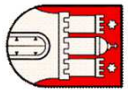
- **Gesamtes Elbeeinzugsgebiet**
- **Koordinierungsraum**
- **Planungseinheit**
- **Teileinzugsgebiet**
- **Risikogebiet**
- **Land, Kommune, ...**





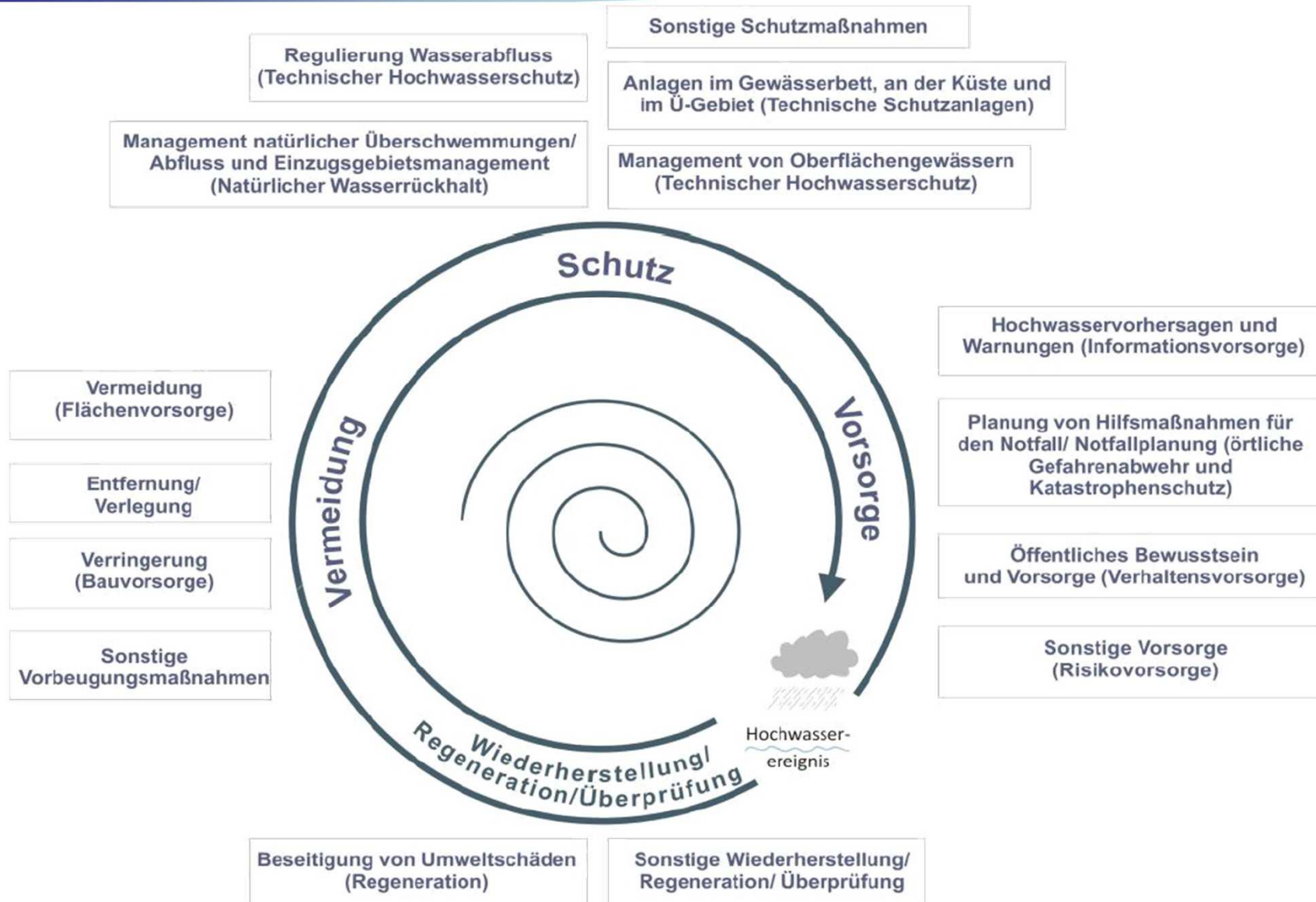
Erstellung des nationalen HWRM-Plans

Inhalte des nationalen Hochwasserrisikomanagementplans



Erstellung des nationalen HWRM-Plans

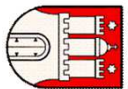
Hochwasserrisikomanagement-Zyklus





Erstellung des nationalen HWRM-Plans

Inhalts des HWRM-Plans



1 Einführung

- 1.1 Zielstellung
- 1.2 Räumlicher Geltungsbereich
- 1.3 Zuständige Behörden
- 1.4 Koordinierung mit weiteren Richtlinien der EU-KOM
- 1.5 Berücksichtigung der Auswirkungen des Klimawandels

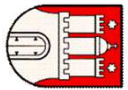
2 Grundlagen zur Bearbeitung des HWRM-Plans

- 2.1 Beschreibung des Elbe-Einzugsgebietes
- 2.2 Vorläufige Bewertung des Hochwasserrisikos
- 2.3 Hochwassergefahren- und -risikokarten
 - 2.3.1 Beschreibung der Inhalte der Karten
 - 2.3.2 Schlussfolgerungen aus den Karten



Erstellung des nationalen HWRM-Plans

Inhalts des HWRM-Plans



3 Ziele des Hochwasserrisikomanagements

3.1 Schutzgüter

3.1.1 Menschliche Gesundheit

3.1.2 Umwelt

3.1.3 Kulturerbe

3.1.4 Wirtschaftliche Tätigkeiten

3.2 Festlegung angemessener Ziele

3.3 Beschreibung des Handlungsbedarfs

3.3.1 Vermeidung

3.3.2 Schutz

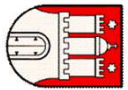
3.3.3 Vorsorge

3.3.4 Wiederherstellung / Regeneration und Überprüfung



Erstellung des nationalen HWRM-Plans

Inhalts des HWRM-Plans



4 Zusammenfassung der Maßnahmen und deren Rangfolge

4.1 Maßnahmen

4.1.1 Vermeidung

4.1.2 Schutz

4.1.3 Vorsorge

4.1.4 Wiederherstellung / Regeneration und Überprüfung

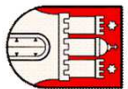
4.2 Rangfolge der Maßnahmen

4.3 Überwachung und Umsetzung



Erstellung des nationalen HWRM-Plans

Inhalts des HWRM-Plans



5 Einbeziehung der interessierten Stellen und Information der Öffentlichkeit

- 5.1 Beteiligte Akteure und interessierte Stellen
- 5.2 Durchführung der Strategischen Umweltprüfung
- 5.3 Zusammenfassung der zur Information und Anhörung der Öffentlichkeit ergriffenen Maßnahmen
- 5.4 Auswertung der im Rahmen der Anhörung eingegangenen Hinweise

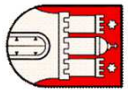
6 Zusammenfassung und Ausblick



Erstellung des nationalen HWRM-Plans

Inhalts des HWRM-Plans

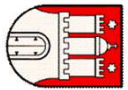
Ziele des Hochwasserrisikomanagements





Erstellung des nationalen HWRM-Plans

Ziele des Hochwasserrisikomanagements



Ziel des Hochwasserrisikomanagements:

Die Verringerung nachteiliger Hochwasserfolgen für die Schutzgüter

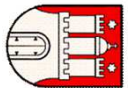
Die Schutzgüter sind:

- die menschliche Gesundheit,
- die Umwelt,
- das Kulturerbe
- die wirtschaftliche Tätigkeit und erhebliche Sachwerte.



Erstellung des nationalen HWRM-Plans

Ziele des Hochwasserrisikomanagements



Das bedeutet im Einzelnen:

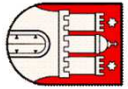
- Verringerung der Gefährdung von Leib und Leben
- Verringerung der gesellschaftlich relevanten Betroffenheit von Gebäuden und öffentliche Einrichtungen
- Vermeidung oder Verringerung von potentiellen Verschmutzungsstellen (z.B. Industrieanlagen) bei Betroffenheit bzw. Vorhandensein von Schutzgebieten
- Verringerung der Betroffenheit hochwasserempfindlicher anerkannter UNESCO-Weltkulturerbestätten.
- Vermeidung oder Verringerung der nachteiligen Folgen für wirtschaftliche Tätigkeiten verstanden. Dazu zählen auch Flächennutzungen und Infrastruktureinrichtungen.



Erstellung des nationalen HWRM-Plans

Inhalts des HWRM-Plans

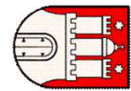
Maßnahmen



Erstellung des nationalen HWRM-Plans

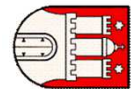
Maßnahmenkatalog

| HWRM-Zyklus | | | Umsetzungsstand der Maßnahmen | | | | |
|-------------------------------|---|---|-------------------------------|----------------------------|-----------------------------|------------------|--------------------|
| EU-Aspekte des HWRM | EU-Maßnahmenart (LAWA-Handlungsbereich) | LAWA-Handlungsfeld (Maßnahmen-Nr. gem. LAWA) | Einheit (Indikator) | Gesamtanzahl der Maßnahmen | Bestand (bereits vorhanden) | Planung bis 2021 | Umsetzung bis 2021 |
| Vermeidung | Vermeidung (Flächenvorsorge) | Raumordnungs- und Regionalplanung (301) | Anzahl Einzelmaßnahmen | | | | |
| | | Festsetzung von Überschwemmungsgebieten (302) | Fläche ÜSG [ha] | | | | |
| | | Bauleitplanung (303) | Anzahl Einzelmaßnahmen | | | | |
| | | Angepasste Flächennutzungen (304) | Anzahl Einzelmaßnahmen | | | | |
| | Entfernung / Verlegung (Flächenvorsorge) | Entfernung / Verlegung (305) | Anzahl Einzelmaßnahmen | | | | |
| | Verringerung (Bauvorsorge) | Hochwasserangepasstes Planen, Bauen, Sanieren (306) | Anzahl Einzelmaßnahmen | | | | |
| | | Objektschutz (307) | Anzahl geschützter Objekte | | | | |
| | | Hochwasserangepasster Umgang mit wassergefährdenden Stoffen | Anzahl Einzelmaßnahmen | | | | |
| sonstige Vorbeugungsmaßnahmen | Sonstige Maßnahmen zur Vermeidung von Hochwasserrisiken (309) | Anzahl Einzelmaßnahmen | | | | | |



Erstellung des nationalen HWRM-Plans

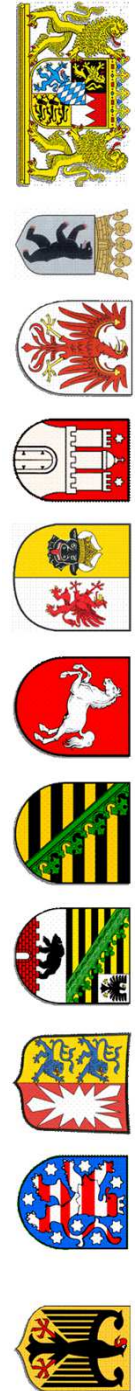
Maßnahmenkatalog



| | | | |
|--|---|---|---|
| Schutz | Management natürlicher Überschwemmungen / Abfluss und Einzugsgebietsmanagement (Natürlicher Wasserrückhalt) | Natürlicher Wasserrückhalt im Einzugsgebiet (310) | Fläche [ha] oder Anzahl Einzelmaßnahmen |
| | | Natürlicher Wasserrückhalt in der Gewässeraue (311) | Maßnahmenfläche [ha] |
| | | Minderung der Flächenversiegelung (312) | Maßnahmenfläche [ha] |
| | | Natürlicher Wasserrückhalt in Siedlungsgebieten (313) | Maßnahmenfläche [ha] |
| | | Wiedergewinnung von Überschwemmungsgebieten (314) | Maßnahmenfläche [ha] |
| | Regulierung Wasserabfluss (Technischer Hochwasserschutz) | Planung und Bau von Hochwasserrückhaltmaßnahmen (315) | Anzahl Einzelmaßnahmen |
| | | Betrieb, Unterhaltung und Sanierung von Hochwasserrückhaltmaßnahmen (316) | Anzahl Einzelmaßnahmen |
| | Anlagen im Gewässerbett, an der Küste und im Überschwemmungsgebiet (Technische Schutzanlagen) | Deiche, Dämme, Hochwasserschutzwände, mobiler Hochwasserschutz, Dünen, Strandwälle (317) | Anzahl Schutzbauwerke |
| | | Unterhaltung von vorhandenen stationären und mobilen Schutzbauwerken (318) | Anzahl Schutzbauwerke |
| | Management von Oberflächengewässern (Technischer Hochwasserschutz) | Freihaltung und Vergrößerung der Hochwasserabflussquerschnitte im Siedlungsraum und Auenbereich (319) | Anzahl Bauwerke oder Anzahl Einzelmaßnahmen |
| Freihaltung der Hochwasserabflussquerschnitte durch Gewässerunterhaltung und Vorlandmanagement (320) | | Anzahl Einzelmaßnahmen | |
| Sonstige Schutzmaßnahmen | Sonstige Maßnahmen zur Verbesserung des Schutzes gegen Überschwemmungen (321) | Anzahl Einzelmaßnahmen | |

Erstellung des nationalen HWRM-Plans

Maßnahmenkatalog

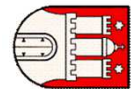


| | | | |
|----------|--|---|---|
| Vorsorge | Hochwasser-vorhersagen und -warnungen (Informations-vorsorge) | Hochwasserinformation und Vorhersage (322) | Anzahl HW-Warn- u. Meldesysteme |
| | | Einrichtung bzw. Verbesserung von kommunalen Warn- und Informationssystemen (323) | Anzahl kom. Warn- und Informationssysteme |
| | Planung von Hilfsmaßnahmen für den Notfall / Notfallplanung (Gefahrenabwehr und Katastrophenschutz) | Alarm- und Einsatzplanung (324) | Anzahl Alarm- und Einsatzpläne |
| | Öffentliches Bewusstsein und Vorsorge (Verhaltensvorsorge) | Aufklärung, Vorbereitung auf den Hochwasserfall (325) | Anzahl Einzelmaßnahmen |
| | Sonstige Vorsorge (Risikovorsorge) | Versicherungen, finanzielle Eigenvorsorge (326) | Anzahl Einzelmaßnahmen |



Erstellung des nationalen HWRM-Plans

Maßnahmenkatalog

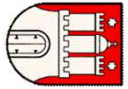


| | | | |
|--|--|---|---------------------------|
| Wiederherstellung / Regeneration und Überprüfung | Überwindung der Folgen für den Einzelnen und die Gesellschaft (Regeneration) | Aufbauhilfe und Wiederaufbau, Nachsorgeplanung, Beseitigung von Umweltschäden (327) | Anzahl Einzelmaßnahmen |
| | Sonstige Wiederherstellung / Regeneration und Überprüfung (Hochwasserbewältigung / Regeneration) | Sonstige Maßnahmen im Rahmen dieses Handlungsbereichs (328) | Anzahl Einzelmaßnahmen |
| Sonstige | Sonstiges | Sonstige Maßnahmen (329) | Anzahl Einzelmaßnahmen |
| | Konzeptionelle Maßnahmen | Erstellung von Konzeptionen / Studien / Gutachten (501) | Anzahl Einzelmaßnahmen |
| | | Durchführung von Forschungs-, Entwicklungs- und Demonstrationsvorhaben (502) | Anzahl Einzelmaßnahmen |
| | | Informations- und Fortbildungsmaßnahmen (503) | Anzahl Einzelmaßnahmen |
| | | Beratungsmaßnahmen (504) | Anzahl Einzelmaßnahmen |
| | | Einrichtung bzw. Anpassung von Förderprogrammen (505) | Anzahl Einzelmaßnahmen |
| | | Untersuchungen zum Klimawandel (509) | Anzahl Einzelmaßnahmen |



Erstellung des nationalen HWRM-Plans

Zeitplan





Erstellung des nationalen HWRM-Plans

Zeitplan

2015 Veröffentlichung des Hochwasserrisikomanagementplans



2018 Fortschreibung und erneute Bewertung des Hochwasserrisikos*

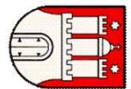


2019 Fortschreibung der Hochwassergefahren- und –risikokarten*



2021 Fortschreibung des Hochwasserrisikomanagementplans*

* Überprüfung und Aktualisierung alle sechs Jahre

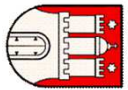


Anhörung
Umweltbericht zur
strategischen Umweltprüfung des HWRM-Plans

**Anhörungszeitraum: 22.12.2014
bis 22.06.2015**



+



Die Umsetzung der Hochwasserrisikomanagement-Richtlinie im deutschen Einzugsgebiet der Elbe



Vielen Dank



Frank Nohme
BSU - Hamburg
Leiter der AG HWRM

