

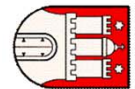
FGG-Elbe Die Umsetzung der Hochwasserrisikomanagement- Richtlinie im deutschen Einzugsgebiet der Elbe

Hochwassergefahren- und
Hochwasserrisikokarten

in

Berlin

B. Creutzfeldt



Übersicht Risikogebiete/ Risikogewässer Land Berlin



Vorläufige Bewertung des Hochwasserrisikos für das Land Berlin im Koordinierungsraum Havel

Anzahl Risikogewässer:

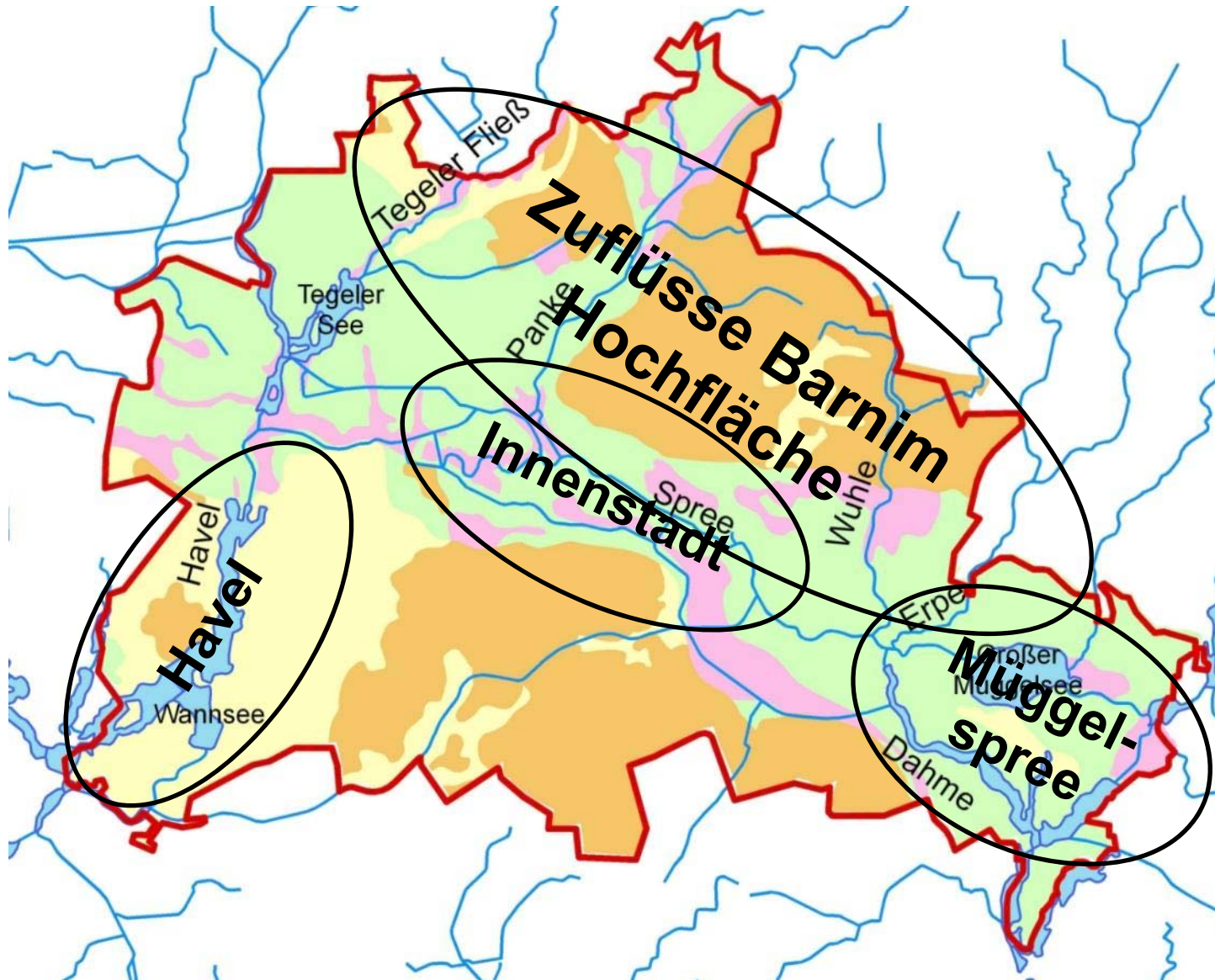
3 Gebiete

Länge Risikogewässer:

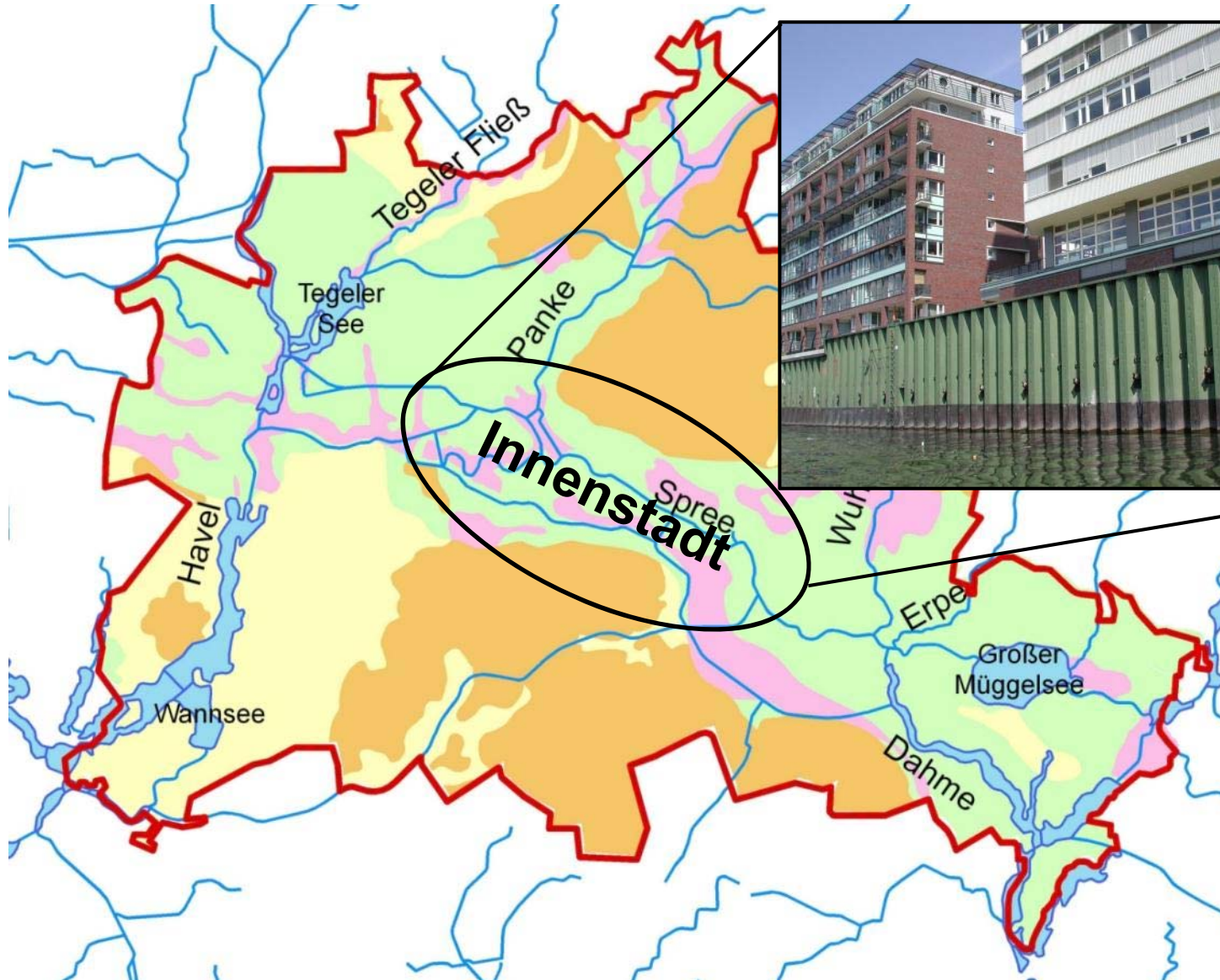
26 km



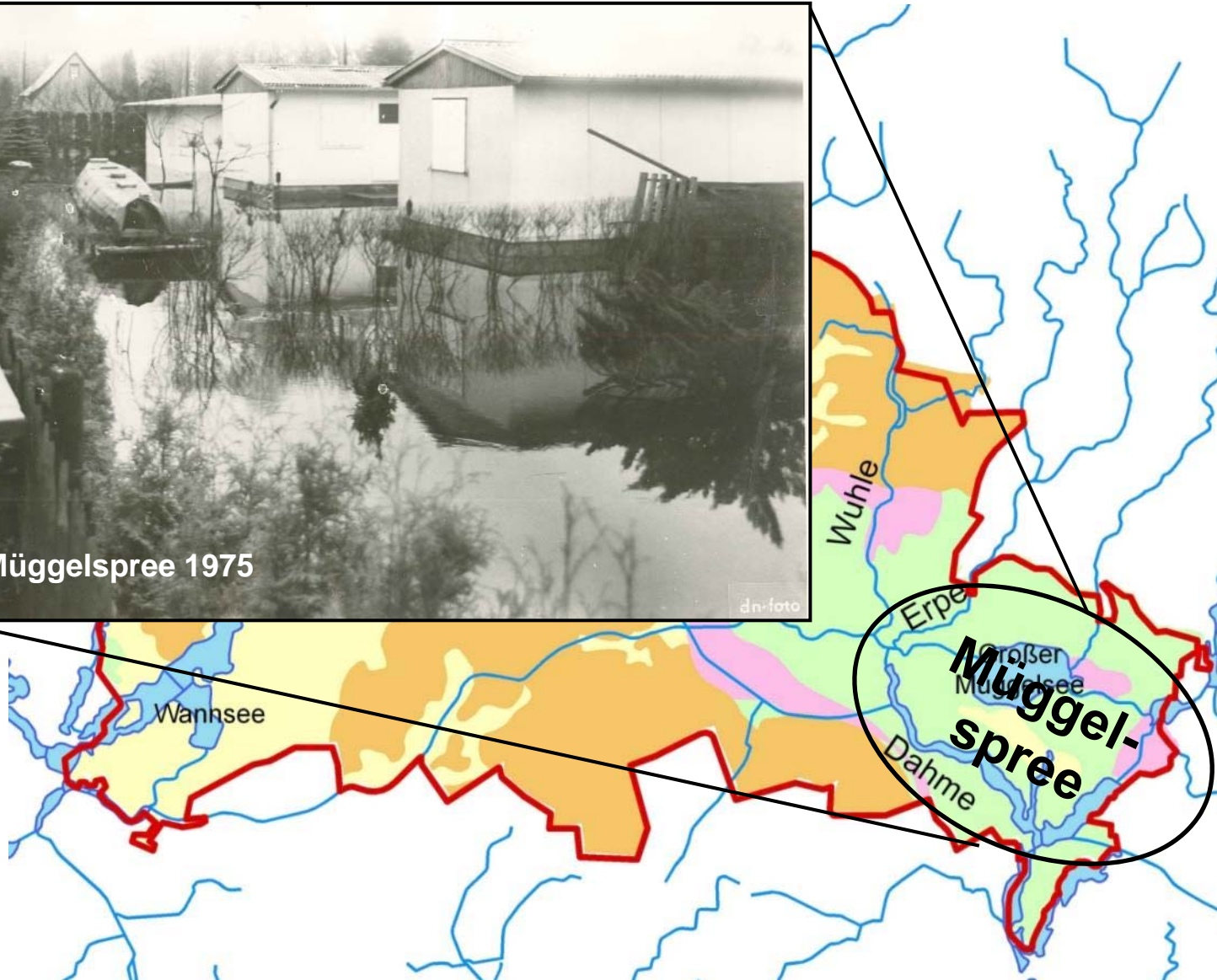
Berliner Gewässer



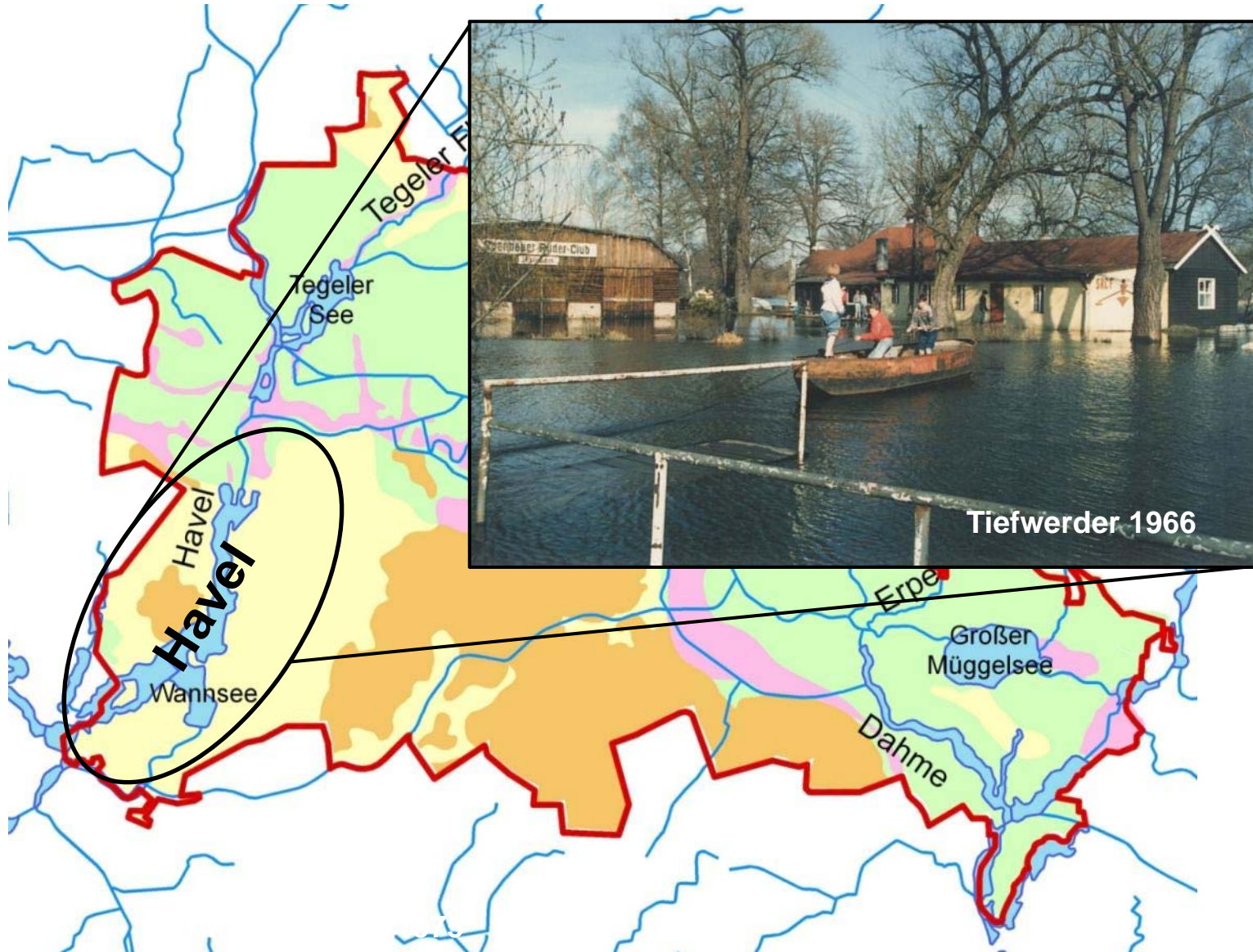
Hochwasserproblematik im Land Berlin



Hochwasserproblematik im Land Berlin



Hochwasserproblematik im Land Berlin



Hochwasserproblematik im Land Berlin

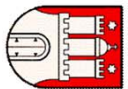


LAND UNTER IN BERLIN

Regen-Flut überschwemmt ganze Laubenkolonie



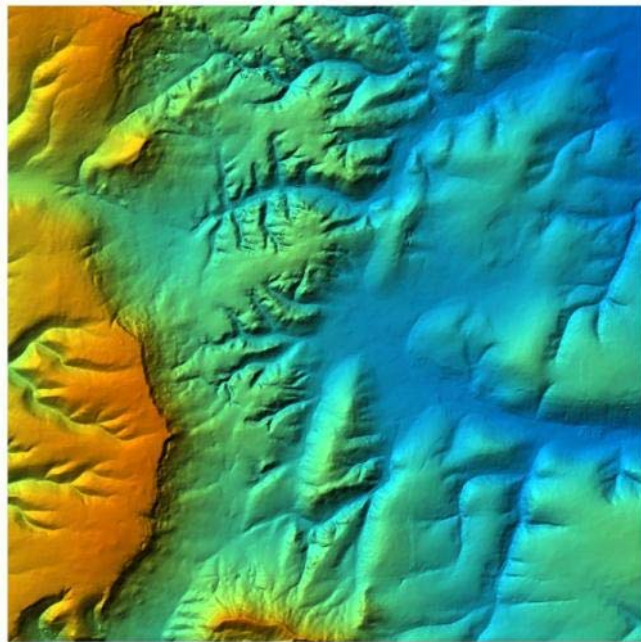
Methode: Bestimmung Wasserspiegellage Land Berlin



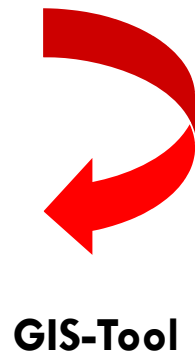
1. Havel (lange Wasserstandsaufzeichnung):
→ Pegelstatistisches Verfahren
2. Müggelspree (staugeregelt):
→ hydraulische Modellierung
3. Zuflüsse (schnelle Abflüsse, keine langen Zeitreihen)
→ hydrologisch-hydraulische Modellierung

Ableitung der Gefahrenkarten

Verschnitt der Wasserspiegellage mit
Digitalem Geländemodell (DGM)



DGM



Karte

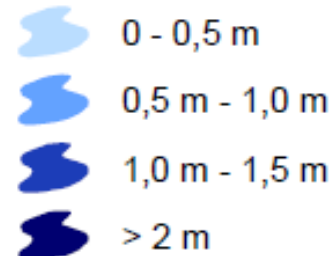


Inhalte der Karten: HW-Gefahrenkarten Land Berlin

Wassertiefen HQ100



Wassertiefen HQ100



Hochwasserschutzanlagen

Schutzmauer

Sonstiges

Landesgrenze

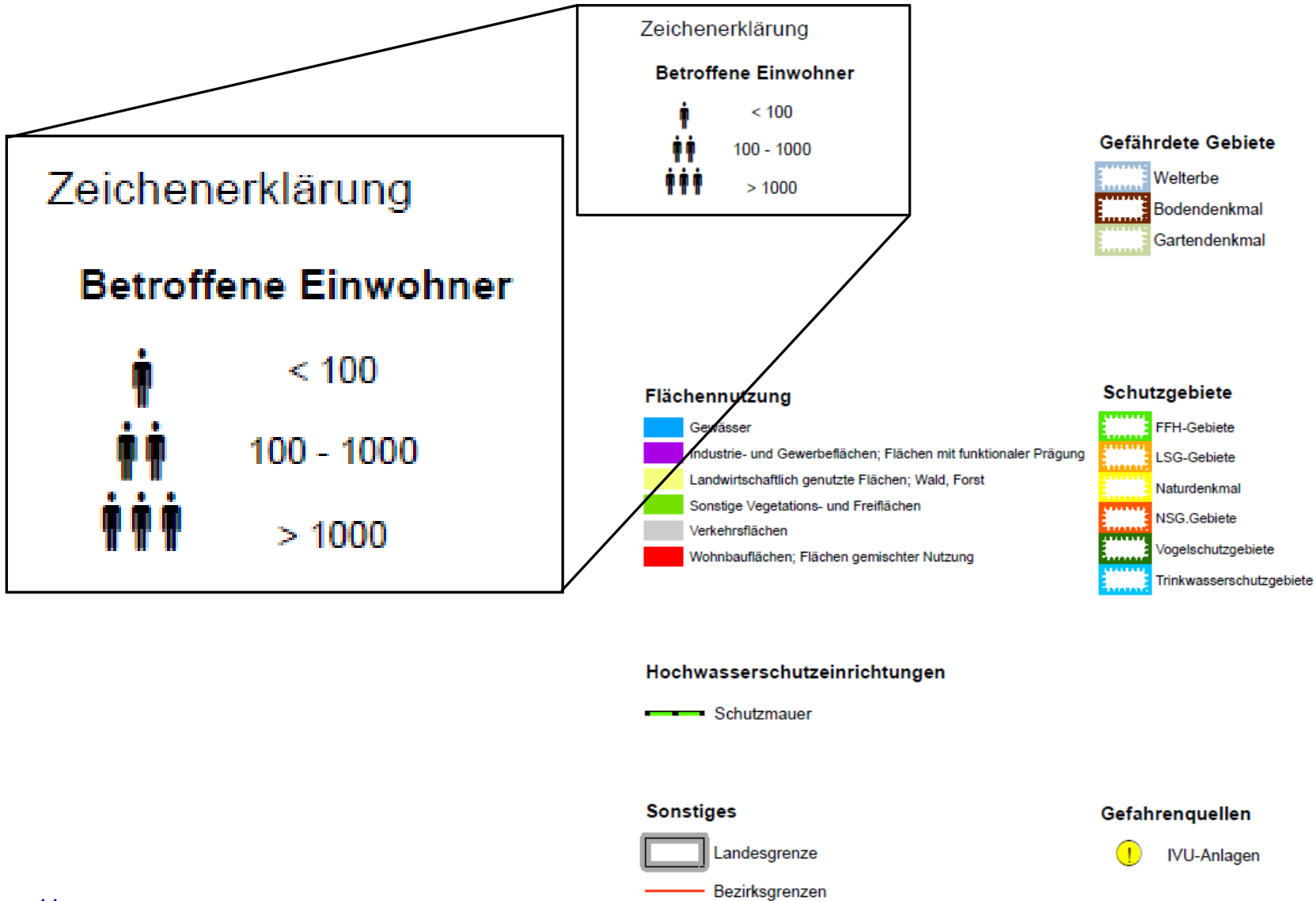
Bezirksgrenzen

Keine Darstellung der geschützten Gebiete, da kein technischer Hochwasserschutz.

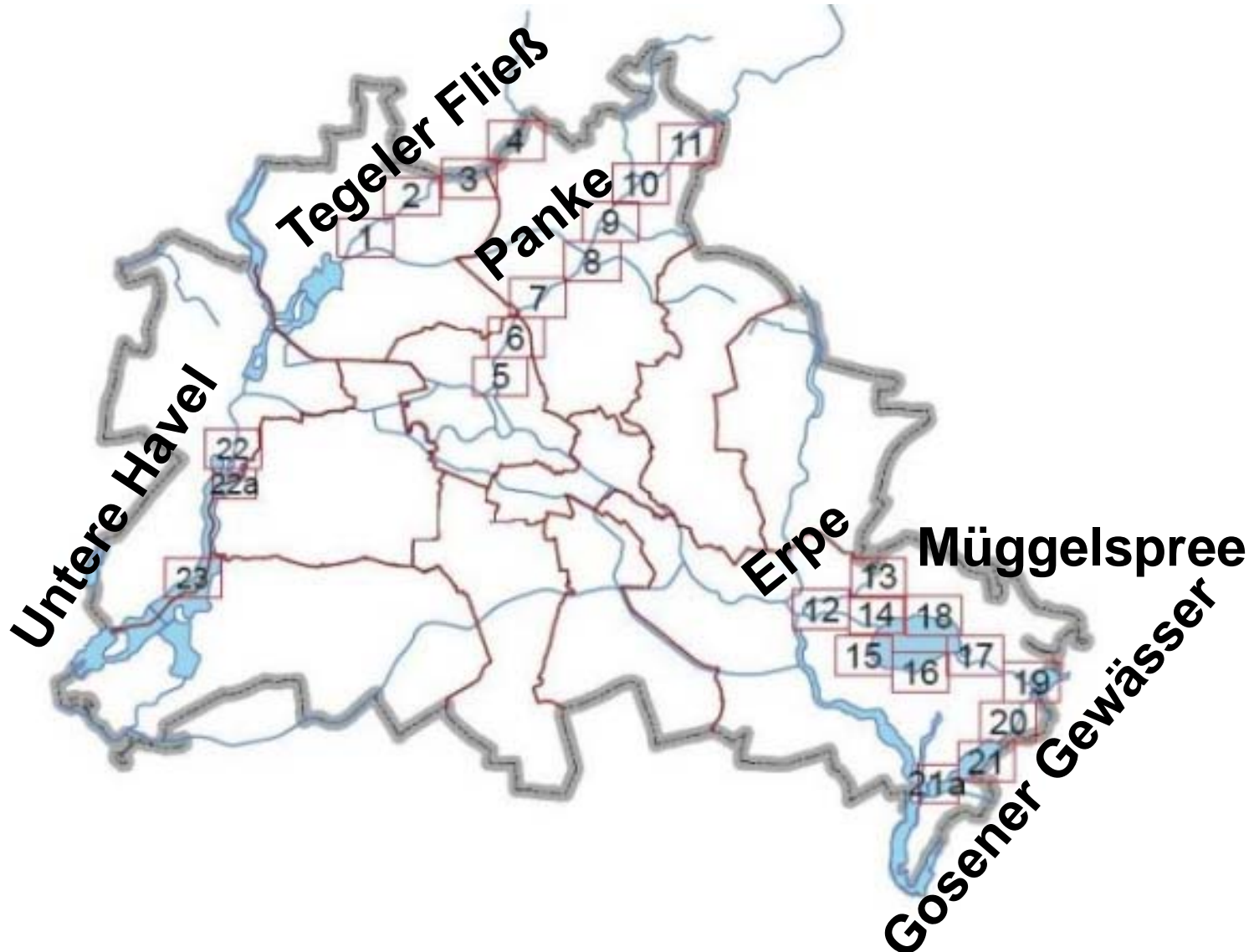
Keine Darstellung der Fließgeschwindigkeit.



Inhalte der Karten: HW-Risikokarten Land Berlin



Hochwassergefahren- und -risikokarten Land Berlin

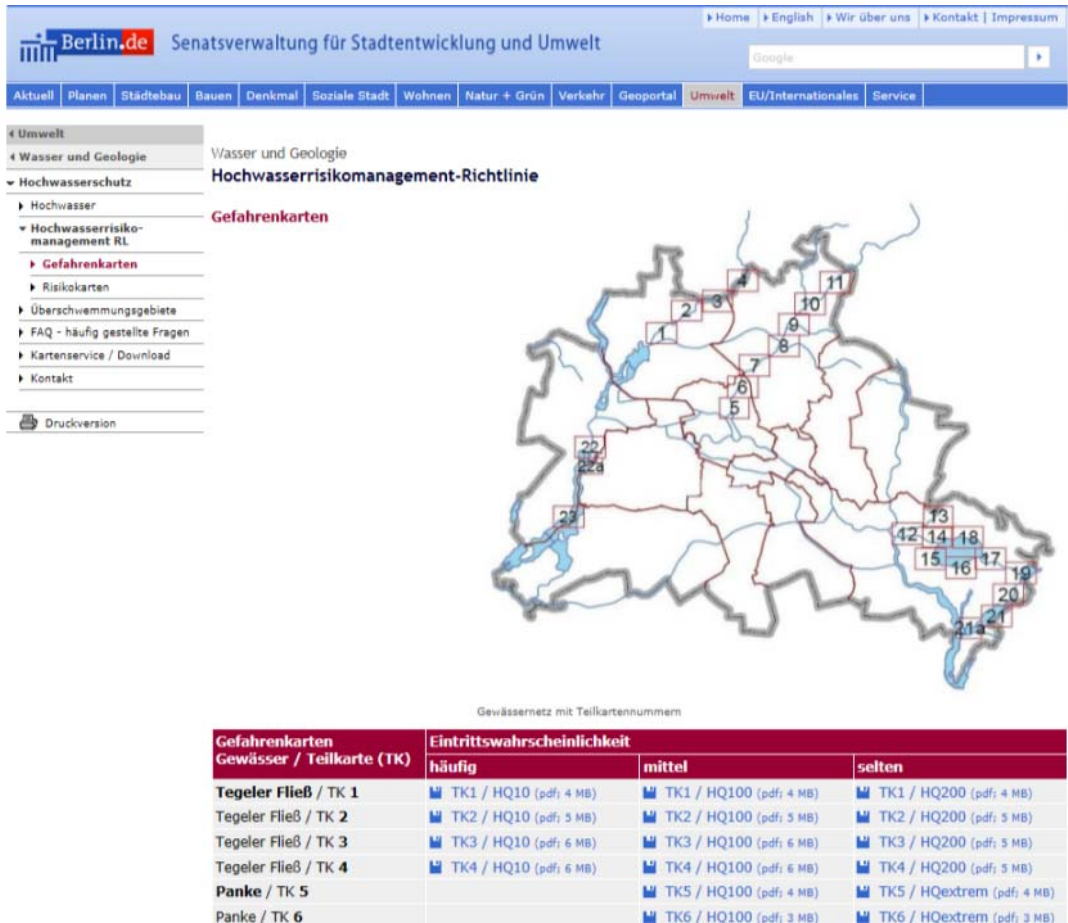


Hochwassergefahrenkarten Land Berlin





Die Bereitstellung der Karten erfolgt als pdf-Dateien.



Senatsverwaltung für Stadtentwicklung und Umwelt

Umwelt

Wasser und Geologie
Hochwasserschutz
Hochwasserrisikomanagement RL
Gefahrenkarten

Gewässernetz mit Teilkartennummern

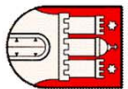
Gefahrenkarten Gewässer / Teilkarte (TK)	Eintrittswahrscheinlichkeit		
	häufig	mittel	selten
Tegeler Fließ / TK 1	TK1 / HQ10 (pdf: 4 MB)	TK1 / HQ100 (pdf: 4 MB)	TK1 / HQ200 (pdf: 4 MB)
Tegeler Fließ / TK 2	TK2 / HQ10 (pdf: 5 MB)	TK2 / HQ100 (pdf: 5 MB)	TK2 / HQ200 (pdf: 5 MB)
Tegeler Fließ / TK 3	TK3 / HQ10 (pdf: 6 MB)	TK3 / HQ100 (pdf: 6 MB)	TK3 / HQ200 (pdf: 5 MB)
Tegeler Fließ / TK 4	TK4 / HQ10 (pdf: 6 MB)	TK4 / HQ100 (pdf: 6 MB)	TK4 / HQ200 (pdf: 5 MB)
Panke / TK 5		TK5 / HQ100 (pdf: 4 MB)	TK5 / HQextrem (pdf: 4 MB)
Panke / TK 6		TK6 / HQ100 (pdf: 3 MB)	TK6 / HQextrem (pdf: 3 MB)

Link Internetseite

<http://www.stadtentwicklung.berlin.de/umwelt/wasser/hochwasser/de/hwrm-rl.shtml>

Hochwassergefahren- und Hochwasserrisikokarten bilden die Grundlage für:

1. Festsetzung von Überschwemmungsgebieten
2. Hochwasserrisikomanagementpläne und den damit verbundenen Maßnahmen
3. Versicherungswirtschaft (ZÜRS)





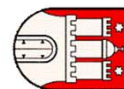
Es erfolgte die Darstellung von Hochwassergefahren- und risikokarten für

Tegeler Fließ, Panke, Erpe, Müggelspree, Gosener Gewässer und Unterhavel

für die Eintrittswahrscheinlichkeiten häufig (HQ10/HQ20), mittel (HQ100) und selten (HQ200)

Betroffene Einwohner:

Potentiell betroffene Einwohner			
	HQhäufig	HQ100	HQselten
Gesamt Berlin	2000	8000	13000



Hochwassergefahren- und Hochwasserrisikokarten In Berlin

B. Creutzfeldt

Senatsverwaltung
für Stadtentwicklung
und Umwelt



Senatsverwaltung für Stadtentwicklung und Umwelt

Berlin