

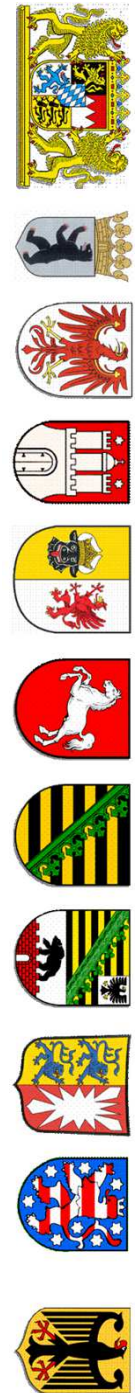
# FGG-Elbe Die Umsetzung der Hochwasserrisikomanagement- Richtlinie im deutschen Einzugsgebiet der Elbe

Gefahren- und Risikokarten  
in der  
Freien und Hansestadt Hamburg

Dr.-Ing. Nicole Drücker



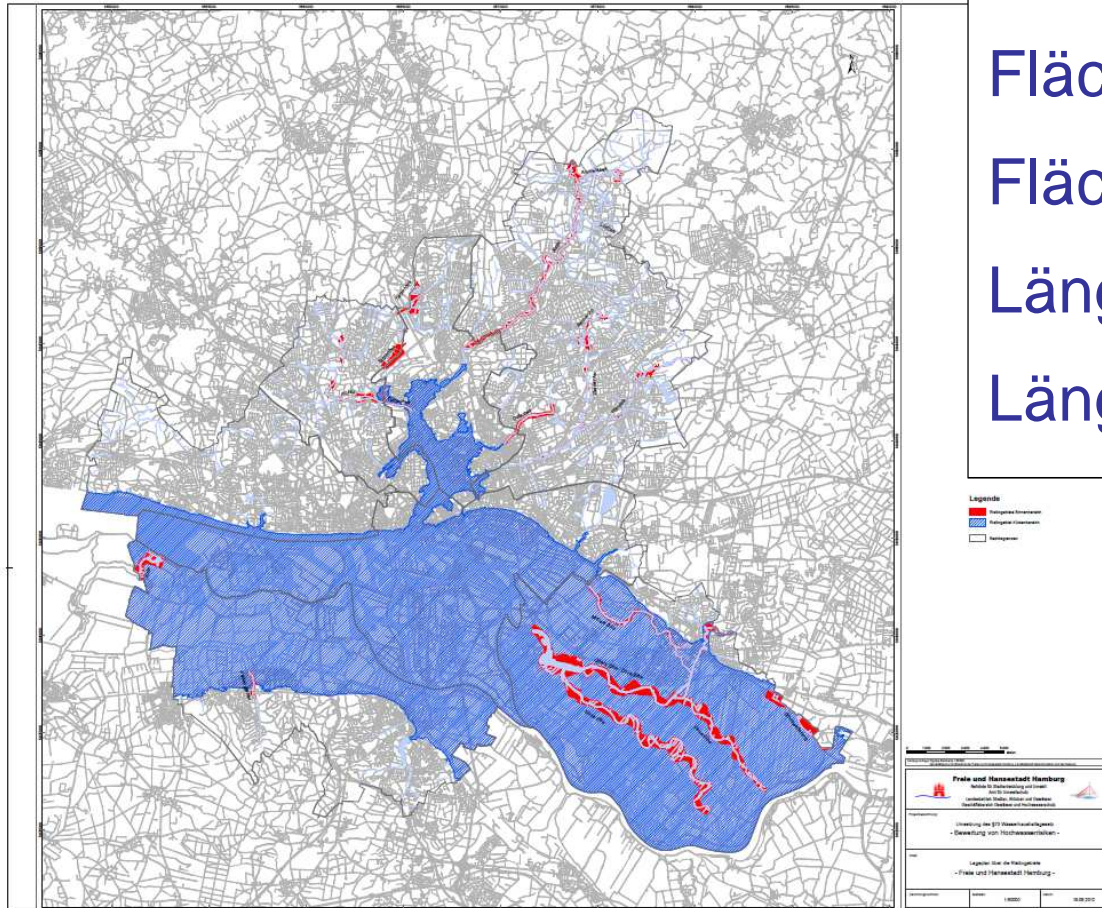
LSBG  
Landesbetrieb Straßen,  
Brücken und Gewässer  
Hamburg



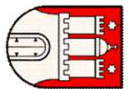
# Übersicht Risikogebiete - Freie und Hansestadt Hamburg



Risikogebiete  
 Anzahl: 17  
 Fläche Tideelbe: 350 km<sup>2</sup>  
 Fläche binnen: 14 km<sup>2</sup>  
 Länge Tideelbe: 67 km  
 Länge binnen: 117 km



# Erstellung der Gefahren- und Risikokarten *Freie und Hansestadt Hamburg*



- Erstellung der Karten für ein häufiges, ein mittleres und ein seltenes Ereignis
- Simulation der Abflüsse mit Hilfe eines Niederschlag-Abfluss-Modells
- Simulation der Wasserstände/Hochwasserwelle mit einem Wasserspiegellagenmodell
- Ermittlung der Flächen durch Verschneidung der Wasserspiegelebene mit einem hoch auflösenden Geländemodell

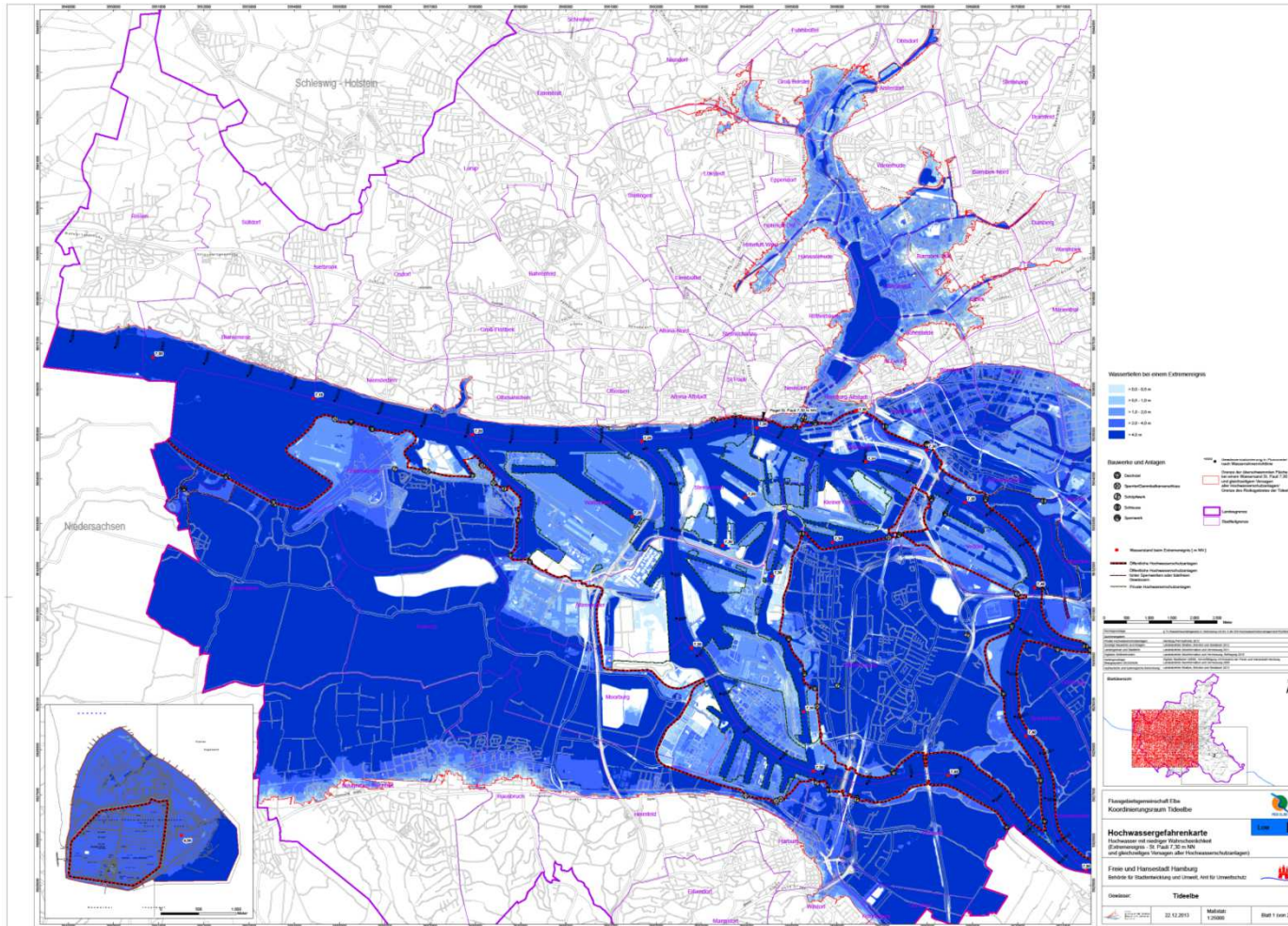
# Erstellung der Gefahren- und Risikokarten *Freie und Hansestadt Hamburg*



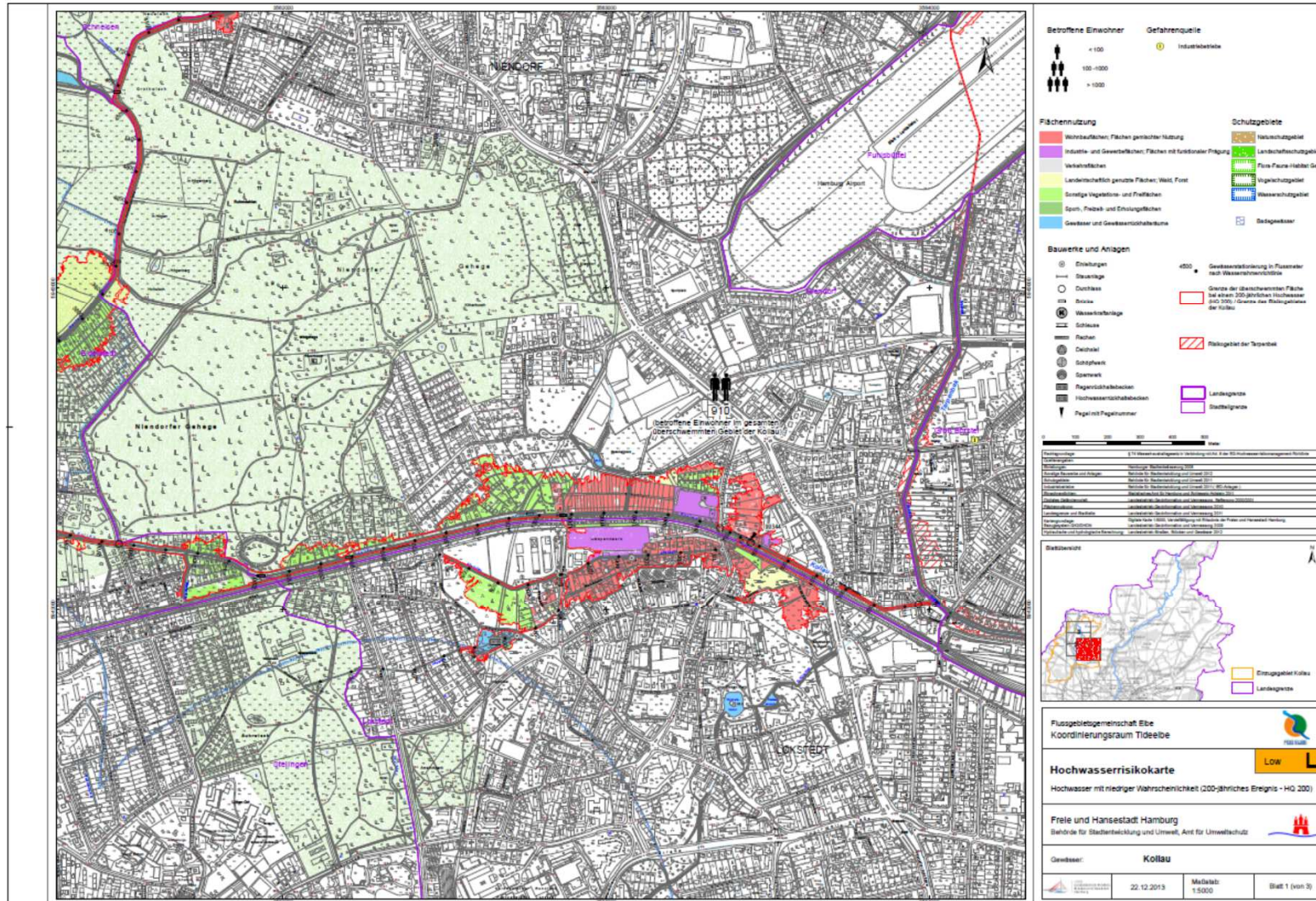
in Hamburg 3 unterschiedliche Bereiche

- Gefährdung durch Sturmfluten
- Gefährdung durch Binnenhochwasser
- Gefährdung durch kombinierte Ereignisse an tidebeeinflussten Binnengewässern; Auftreten von kleineren Binnenhochwassern gemeinsam mit Sperrtiden

# Hochwassergefahrenkarte Tideelbe – Freie und Hansestadt Hamburg



# Hochwasserrisikokarte Kollau – Freie und Hansestadt Hamburg




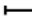








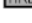

## Zusätzliche Informationen/ Besonderheiten


Aufnahme von Bauwerken


in die Gefahren- und  
Risikokarten

=> Ansatzpunkte für das  
Management


### Bauwerke und Anlagen

-  Einleitungen
-  Stauanlage
-  Durchlass
-  Brücke
-  Wasserkraftanlage
-  Schleuse
-  Rechen
-  Deichsiel
-  Schöpfwerk
-  Sperrwerk
-  Regenrückhaltebecken
-  Hochwasserrückhaltebecken
-  Pegel mit Pegelnummer


4500  Gewässerstationierung in Flussmeter nach Wasserrahmenrichtlinie

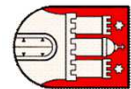
 Grenze der überschwemmten Fläche bei einem 10-jährlichen Hochwasser (HQ 10)

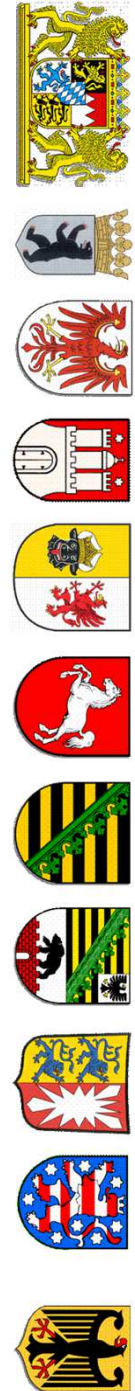
 Grenze des Risikogebietes der Alster

 Risikogebiet der Ammersbek

 Landesgrenze

 Stadtteilgrenze



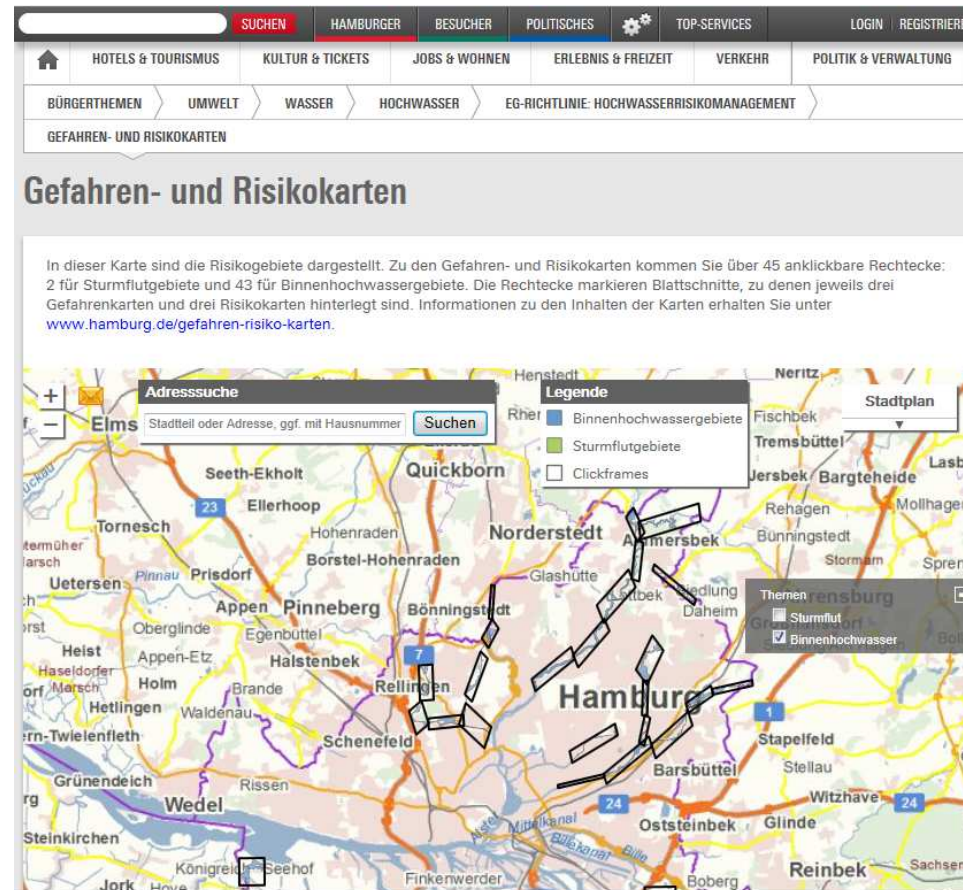


## Gewählte Methode

Karten im pdf-Format

## Link Internetseite

<http://www.hamburg.de/hwrm-karten/>



**Gefahren- und Risikokarten**

In dieser Karte sind die Risikogebiete dargestellt. Zu den Gefahren- und Risikokarten kommen Sie über 45 anklickbare Rechtecke: 2 für Sturmflutgebiete und 43 für Binnenhochwassergebiete. Die Rechtecke markieren Blattschnitte, zu denen jeweils drei Gefahrenkarten und drei Risikokarten hinterlegt sind. Informationen zu den Inhalten der Karten erhalten Sie unter [www.hamburg.de/gefahren-risiko-karten](http://www.hamburg.de/gefahren-risiko-karten).





**Vielen Dank  
für Ihre  
Aufmerksamkeit!**