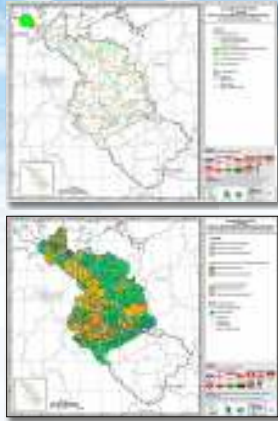




FGG ELBE

# Die Umsetzung der Wasserrahmenrichtlinie im Einzugsgebiet der Elbe

## Bestandsaufnahme und Erstbewertung



### Bestandsaufnahme

Die 2004 fertig gestellte Bestandsaufnahme ist der erste große Schritt in der Umsetzung der Wasserrahmenrichtlinie.

In ihr sind die Merkmale der Grund- und Oberflächengewässer beschrieben. Die Auswirkungen menschlicher Tätigkeiten auf die Gewässer wurden in der Bestandsaufnahme erfasst und komplex bewertet. In dieser vorläufigen Bewertung wird die Wahrscheinlichkeit eingeschätzt, ob ein Gewässer die Ziele der Wasserrahmenrichtlinie bis 2015 ohne zusätzliche Maßnahmen erreichen kann.

Im Rahmen der Bestandsaufnahme wurden des Weiteren Wassernutzungen wirtschaftlich analysiert und Schutzgebiete erfasst und dokumentiert.

### Erstbewertung

In Deutschland wurde zur Bewertung ein 3-stufiges System für Oberflächengewässer sowie ein 2-stufiges für Grundwasser eingeführt.

Die überwiegende Zahl der Oberflächengewässer wird die Umweltqualitätsziele der Wasserrahmenrichtlinie ohne weitere Maßnahmen nicht erreichen. Dies ist haupt-

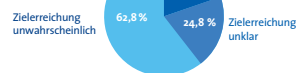
sächlich auf morphologische Veränderungen, hohe Nährstoffeinträge und z. T. unzureichende Abwasserentsorgung zurückzuführen.

Die Gefährdung der Grundwasserkörper hinsichtlich des chemischen Zustands beruht im Wesentlichen auf Einträgen aus der Landwirtschaft. Der mengenmäßige Zustand wird beeinflusst durch Grundwasserentnahmen aus Ballungsgebieten und dem Bergbau.

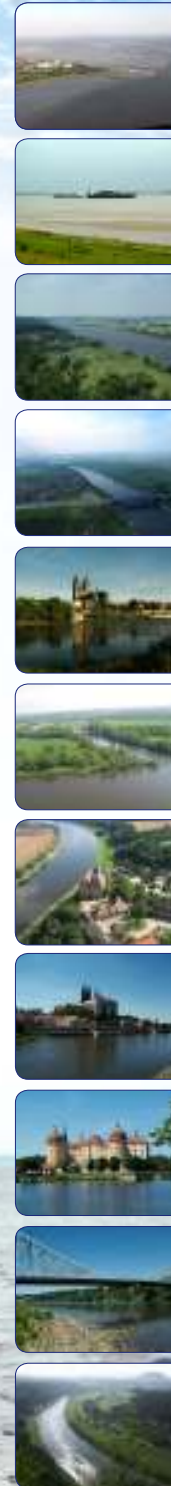
### Einflüsse menschlicher Tätigkeiten auf Gewässer

Durch menschliche Nutzungen wie  
• Schadstoffeinleitungen  
• Wasserentnahmen  
• Abflussregulierungen  
• Morphologische Veränderungen  
werden Gewässer vielfach belastet. Auf Grundlage dieser erfassten Belastungen und der daraus abgeleiteten ersten Bewertung der Gewässer müssen nun Maßnahmenprogramme entwickelt werden, um die geforderten Qualitätsziele zu erreichen.

#### Zielerreichung für Oberflächengewässer:



#### Zielerreichung für Grundwasser:



Weitergehende Informationen erhalten Sie über die Geschäftsstelle der FGG Elbe:  
[www.fgg-elbe.de](http://www.fgg-elbe.de)  
E-Mail: [info@fgg-elbe.de](mailto:info@fgg-elbe.de)  
Telefon: 0391/ 581-1207